

# KÖNNER SÖHNEN

# ENERGY



**DIMAX**  
GROUP





## DEZVOLTAREA COMPANIEI

MOTOARE EXCLUSIVE SUB MARCA K&S	3
ISTORIA DEZVOLTĂRII COMPANIEI	4
CERTIFICATE DE CALITATE ȘI PREMII INTERNAȚIONALE	8

## KS ENERGY

INFORMAȚII GENERALE	12
CUM SĂ ALEGI DISPOZITIVUL	14
ARTICOLE ȘI MARCAJE	16
<b>GENERATOARE DE TENSIUNE CONTINUĂ</b>	<b>18</b>
SISTEME SOLARE DE BALCON	24
<b>ÎNCĂRCĂTOARE PORTABILE</b>	<b>28</b>
STAȚII ELECTRICE PORTABILE 4 în 1	32
BATERII REÎNCĂRCABILE LIFEPO4	38
<b>GENERATOARE PE BENZINĂ</b>	<b>42</b>
GENERATOARE PE BENZINĂ CU SISTEM ATS	46

GENERATOARE PE BENZINĂ CU SISTEM VTS	50
GENERATOARE PE BENZINĂ CU UNU SAU DOI CILINDRI	52
<b>GENERATOARE GAZ-BENZINĂ</b>	<b>56</b>
<b>GENERATOARE DIESEL HEAVY DUTY</b>	<b>64</b>
GENERATOARE DIESEL HEAVY DUTY SILENT	68
<b>GENERATOARE INVERTOR</b>	<b>74</b>
GENERATOARE INVERTOR GAZ-BENZINĂ SERIA DUAL FUEL	82
<b>GENERATOARE INVERTOR DIESEL</b>	<b>92</b>
CENTRALE ELECTRICE DIESEL SERIA HEAVY DUTY	94

PANOURI DE DISTRIBUȚIE	102
PRELUNGITOARE PE TAMBUR ȘI ADAPTOARE DE PRELUNGIRE	104
<b>ACCESORII K&amp;S</b>	<b>106</b>
<b>AVANTAJE PENTRU DEALERI</b>	<b>111</b>



## STIMAȚI CLIENȚI ȘI PARTENERI,

Mulțumim pentru încrederea și interesul acordat **Könner & Söhnen®**.

Suntem mândri să facem parte din activitatea și viața dumneavoastră de zi cu zi — ajutându-vă să alimentați ceea ce contează cu adevărat.

**Könner & Söhnen®** și-a început activitatea în Germania acum mai bine de douăzeci de ani ca producător de generatoare fiabile, câștigând reputația unui partener cunoscut pentru precizie, onestitate și calitate durabilă. În timp, ne-am extins gama de produse, incluzând utilaje pentru grădină, pentru a oferi clienților soluții **K&S** verificate — nu doar în domeniul alimentării cu energie, ci și acolo unde fiabilitatea este esențială.

Abordarea noastră rămâne neschimbată: **inovație bazată pe tradiție, standarde înalte și grija sinceră față de clienți**. Aceste principii definesc tot ceea ce creăm — de la agregate diesel puternice la unelte compacte de grădină, proiectate pentru confort și durabilitate.

### Traditions of German Quality

este ADN-ul nostru

Vorbim limba clienților noștri — la propriu și la figurat. Echipa de suport lucrează deja în opt limbi și continuă să se extindă, iar centrele de service funcționează în majoritatea țărilor europene. În birouri și showroom-uri, specialiștii noștri oferă consultanță și ajută la alegerea echipamentului potrivit — de la grădina casei până la utilizare profesională în construcții, agricultură sau servicii comunale.

Nu suntem doar producători sau vânzători, ci parteneri și ajutoare. Echipamentele **K&S** sunt utilizate în domenii profesionale —

apărare, medicină, servicii comunale — dar și în viața de zi cu zi: în locuințe, grădini, garaje. Tehnica noastră funcționează acolo unde este nevoie cel mai mult. În țările Europene, produsele **K&S** sprijină proiecte sociale și de caritate — de la grădinițe și azile de bătrâni până la adăposturi pentru animale și stații de pompieri. Astfel mulțumim societății — asigurând energie fiabilă care ajută oamenii și întărește comunitățile.

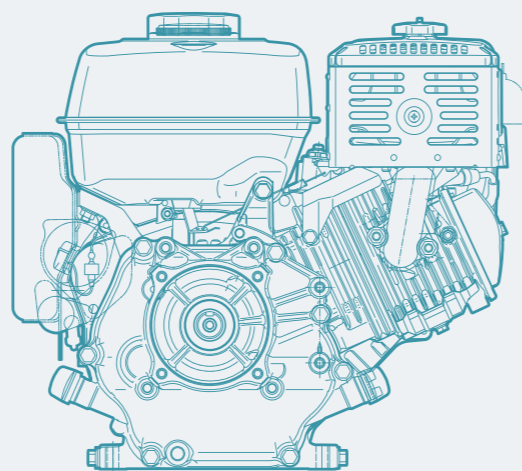
Alegând **Könner & Söhnen®**, primiți mai mult decât un produs — alegeți un partener care este întotdeauna alături de dumneavoastră: la muncă, acasă și în orice situație în care tehnica fiabilă este importantă.

## MOTOARE EXCLUSIVE SUB MARCA K&S

Fiecare produs **Könner & Söhnen®** este echipat cu propria linie de motoare moderne și eficiente, create de ingineri germani special pentru **K&S**.

Fiecare motor trece printr-un ciclu complet de teste și verificări pentru a garanta fiabilitate, eficiență și durabilitate. Posibilele defecțiuni sunt identificate și eliminate încă din etapa de producție — cu mult înainte ca echipamentul să ajungă la utilizator.

Deținem licență pentru producerea motoarelor **K&S** sub propria marcă și toate certificatele care confirmă conformitatea cu standardele europene și internaționale stricte, inclusiv standardul ecologic **EURO 5**. Acest lucru înseamnă că motoarele noastre nu sunt doar puternice, ci și economice și sigure pentru mediu.



### PRINCIPALELE AVANTAJE ALE MOTOARELOR K&S

- ✓ Putere declarată garantată
- ✓ Componente întărite, rezistente la uzură
- ✓ Durată de viață extinsă
- ✓ Testare multietapă în uzină
- ✓ Număr de serie individual pentru fiecare motor
- ✓ Proprie dezvoltare și inginerie K&S

Fiecare motor instalat în generatoarele sau utilajele noastre de grădină are propriul număr de serie unic. Acest lucru garantează trasabilitate completă, control strict al calității și suport de service fiabil pe toată durata de exploatare.

## ISTORIA DEZVOLTĂRII COMPANIEI

### 2010-2014

#### Dezvoltarea conceptului

Cercetarea și crearea propriului motor pentru seria de generatoare pe benzină

### 2014

3 țări

#### Înregistrarea mărcii „Könner & Söhnen” și înființarea grupului de companii Dimax.

Lansarea primelor modele de generatoare pe benzină.

### 2015-2016

6 țări

#### Începerea producției liniei de utilaje pentru grădină (cultivatoare, pompe de apă).

Extinderea geografiei vânzărilor.

### 2017-2018

10 țări

#### Adăugarea generatoarelor invertor și diesel în gamă.

Intrarea pe piața din România.



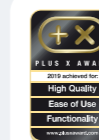
A fost obținut prestigiosul premiu „Medalia de Aur” la categoria „Alegerea profesioniștilor”.

### 2019-2020

15 țări

#### Un progres semnificativ în domeniul cercetării și dezvoltării. Atragerea de tehnologii noi, extinderea rapidă a geografiei vânzărilor.

Crearea departamentului de comerț electronic și începerea vânzărilor prin platforme online.



A fost obținut prestigiosul premiu german Plus X Award în trei categorii: Calitate înaltă, Ușurință în utilizare, Funcționalitate.

### 2021-2022

19 țări

#### Începerea producției produselor din categoria Energy cu surse ecologice de energie — ESS, PPS.

Crearea rețelei de depozite și organizarea unei livrări eficiente în toată Europa.

Vânzări în întreaga Europă.



Câștigător al concursului German Brand Award 2022 în două categorii. Înființarea companiei în SUA și deschiderea reprezentanțelor în Marea Britanie și Spania.

### 2023

20+ țări

#### Structurarea categoriilor K&S Energy, K&S Garden, K&S Auto, K&S Construction.

Consolidarea activității de cercetare și dezvoltare în direcția K&S ENERGY.

Extinderea vânzărilor către Statele Unite ale Americii.



Revista Forbes a acordat companiei DIMAX International Poland Sp. z o.o. titlul „Forbes Diamonds 2023” ca cea mai dinamică companie în creștere, care a ales strategia de afaceri potrivită conform rezultatelor anului 2022.

### 2024

25+ țări

#### Extinderea vânzărilor către Marea Britanie, Țările de Jos și Danemarca.

Achiziționarea în anul 2024 a unui teren de 10.000 m<sup>2</sup> în Polonia pentru crearea unui hub central european — cu spații de birouri, showroom, depozit și zone pentru asamblarea și producerea echipamentelor pentru piața poloneză și piața UE.

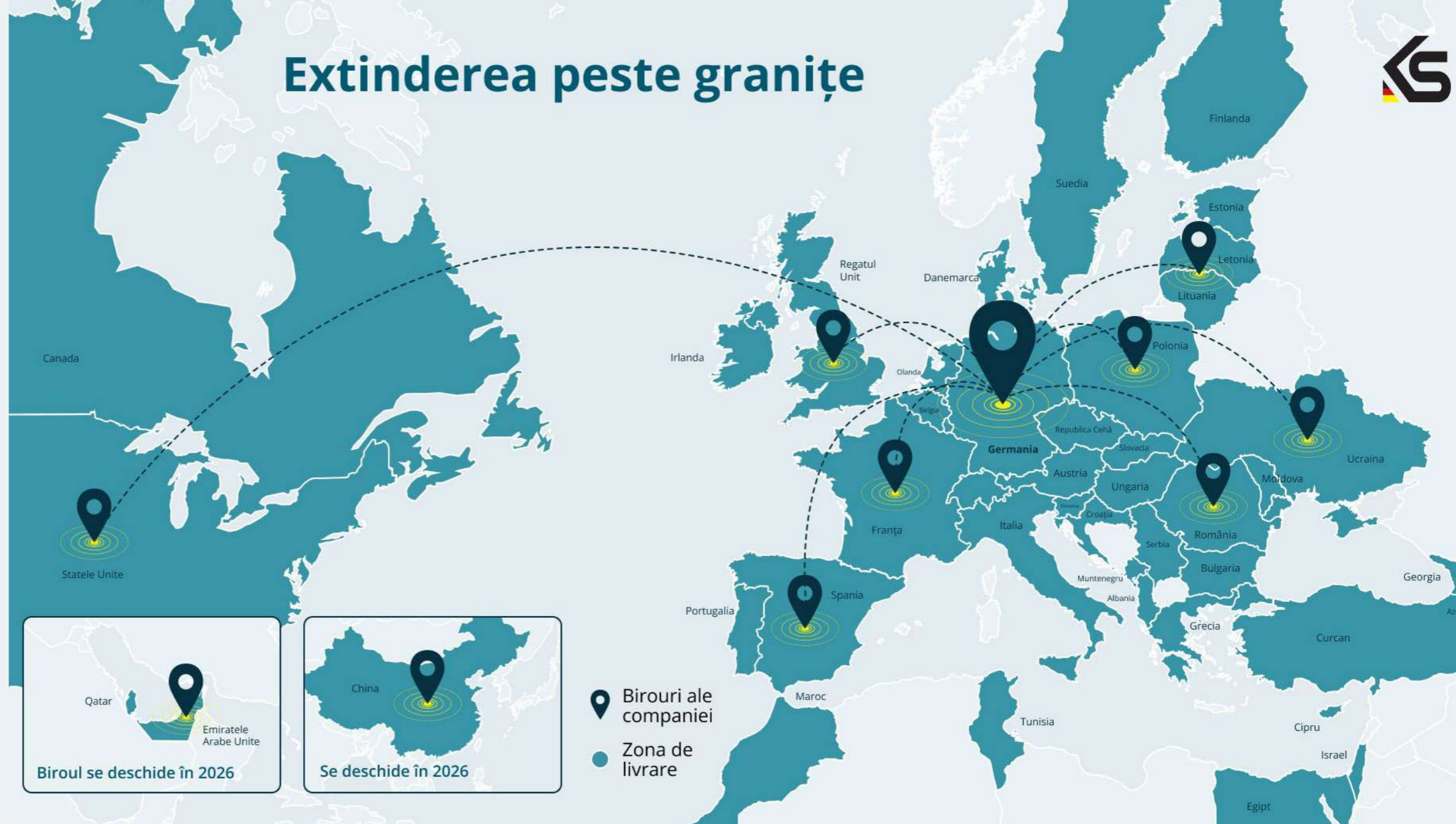
### 2025

30+ țări

Extinderea rapidă a gamei de utilaje pentru grădină datorită apariției numeroaselor modele noi, inclusiv a unei linii complete de dispozitive pe acumulator.

Semnarea unui acord de licență cu





## KÖNNER & SÖHNEN® ÎN 2025

Produsele **Könnner & Söhnen®** oferă putere, durabilitate și precizie în Europa, Orientul Mijlociu, Africa și America Latină.

De la generatoare la utilaje pentru grădină — fiecare produs este creat pentru a depăși concurenții în ceea ce privește calitatea, rămânând accesibil și ușor de utilizat.

Au trecut peste 20 de ani, dar obiectivul nostru rămâne același: să inovăm continuu pentru a răspunde nevoilor oamenilor și să continuăm să servim cu grija și corectitudinea pe care o așteptați de la un brand de familie de încredere.



**SEDIU PRINCIPAL:**  
**DIMAX International GmbH**  
 Flinger Broich 203, FortunaPark 40235 Düsseldorf,  
 Germania



## CELE MAI MODERNE TEHNOLOGII

Ținând pasul cu progresul tehnologic, **Könnert & Söhnen®** își actualizează constant gama și introduce noi dezvoltări, care permit echipamentelor noastre să fie nu doar mai fiabile, mai ecologice și mai economice în utilizare, ci și să răspundă oricăror cerințe ale clienților noștri:



Avem grijă de mediul înconjurător, de aceea în fiecare linie K&S există soluții eco-friendly care reduc impactul negativ asupra naturii.

### „ECO-FRIENDLY” SURSE DE ENERGIE

✓ **Sistemele solare de balcon „Könnert & Söhnen®”** — reprezintă o soluție modernă pentru alimentare autonomă cu energie, transformând balconul dumneavoastră într-o sursă de energie solară curată și gratuită.

✓ **Stațiile de încărcare portabile și panourile solare „Könnert & Söhnen®”** sunt surse de energie ecologice de nouă generație. Ele nu produc emisii nocive și oferă alimentare fără a dăuna mediului.

### COMPATIBILITATE CU „ENERGIA VERDE”

✓ **Integrarea cu energia „verde”** centrale solare sau eoliene) — generatoarele de curent continuu (24–54 V) sau generatoarele cu sistem ATS încorporat pot fi conectate la controlerul invertorului solar pentru pornirea automată a încărcării bateriilor și asigurarea energiei electrice pentru locuință.

✓ **EURO 5** – generatoarele bazate pe motoarele proprii K&S respectă standardul actual de emisii EURO 5.

✓ **„DUAL FUEL”** – modelele dual-fuel K&S funcționează cu benzină sau gaz (propan–butan). Gazul este un combustibil mai curat și reduce emisiile substanțelor nocive în atmosferă, făcând funcționarea generatorului mai ecologică.

**Sistemul inovator de acumulator pentru uneltele de grădină și construcții „O SINGURĂ BATERIE = MAI MULTE UNELTE”**

✓ **Uneltele de grădină și construcții pe acumulator** sunt dispozitive ecologice, care nu produc emisii nocive în timpul funcționării, nu afectează mediul și clima din regiune, iar folosind o singură baterie pentru toate uneltele, se reduce cantitatea de deșeuri, nu este nevoie de eliminarea mai multor acumulatori diferiți, ceea ce influențează pozitiv mediul.

În plus, gama de utilaje pentru grădină și construcții Könnert & Söhnen® include modele echipate cu motoare electrice ecologice.

## CONTROLUL CALITĂȚII LA FIECARE ETAPĂ A PRODUCȚIEI

Toată tehnica **Könnert & Söhnen®** este produsă sub controlul inginerilor germani și trece prin testări în diferite etape ale procesului de fabricație.

Datorită acestui fapt, procentul solicitărilor către service este mai mic de 1%.



### ECHIPAMENTE DE ULTIMĂ GENERAȚIE

- ✓ Controlul pieselor achiziționate pentru conformitatea cu cerințele europene, standardele de calitate și siguranță;
- ✓ Control în etapa de producție și asamblare a echipamentelor.



### PROPRIILE CENTRE DE SERVICE ȘI PRODUCȚIE ÎN EUROPA

- ✓ Controlul fiecărui lot final de produse înainte de expedierea din fabrică;
- ✓ Control în propriul centru de service și producție din Europa, pentru aprobarea produselor înainte de vânzare.





## CERTIFICATE DE CALITATE

Tehnica **Könner & Söhnen®** are toate certificatele necesare de conformitate cu standardele europene și internaționale de calitate, inclusiv standardul modern de emisii ale gazelor de evacuare EURO 5.



## PREMII INTERNAȚIONALE

Suntem mândri că calitatea și fiabilitatea tehnicii **Könner & Söhnen®** au fost recunoscute de experți internaționali și recompensate cu premii prestigioase.

Experții germani, exigenți și riguroși în domeniul inovațiilor tehnice, au realizat o analiză și o testare detaliată a produselor și au remarcat că producătorul echipamentelor **Könner & Söhnen®** oferă consumatorilor produse fiabile, care se diferențiază de producția de masă. De asemenea, au fost evidențiate o serie de dezvoltări inovatoare exclusive și ușurința în utilizare.



Diamond Award  
**Forbes**  
2025

### FORBES DIAMONDS 2025

Polonia • 2025

Revista Forbes a desemnat compania DIMAX International Poland Sp. z o.o. câștigătoare a premiului **Forbes Diamonds 2025** — ca una dintre cele mai dinamice companii în creștere, care a ales strategia corectă de dezvoltare și demonstrează o creștere stabilă.

Strategia companiei este orientată spre formarea unei game largi de produse, cu accent pe tehnologii moderne și crearea de soluții exclusive noi, precum și pe o organizare internă și externă eficientă a proceselor de afaceri, ceea ce a permis obținerea acestui succes.



### EXCELLENT BRANDS

Germania • 2022

În 2022, echipamentele **Könner & Söhnen®** au câștigat două premii germane în cadrul **German Brand Award'22**:

- ✓ Excellent Brands - Industry, Machines & Engineering
- ✓ Excellent Brands - Product Brand of the Year

Dintre cele 1200 de candidaturi depuse exclusiv de branduri germane, experții independenți au remarcat echipamentele **Könner & Söhnen®** la două categorii ale Brandului Excelent: „Industrie, Mașini și Inginerie” și „Produsul anului”. Criteriile de evaluare sunt transparente și făcute publice.



### MEDALIA DE AUR

Polonia • 2018

În 2018, produsele **Könner & Söhnen®** au primit prestigiosul premiu „Medalia de Aur” la categoria „Alegerea profesioniștilor” în Polonia.

Echipamentele **Könner & Söhnen®** au fost recunoscute de experți europeni cu experiență și profesioniști ca echipamente care respectă cerințele tehnologiilor avansate. Această distincție confirmă calitatea produselor și potențialul ridicat de producție al **Könner & Söhnen®**.

### GHEPARZII BUSINESSULUI

Polonia • 2022

Compania Dimax International Poland Sp. z o.o. (Polonia) a fost premiată de Institutul European al Afacerilor în cel de-al 17-lea concurs „Ghepardzii businessului 2022”, în cel de-al 15-lea concurs „Diamantele economiei poloneze 2022”, în cel de-al 15-lea concurs „Companie eficientă 2022” și în cel de-al 10-lea concurs „Diamantele economiei poloneze 2022”.

Concursul Strong Company 2022 este organizat pe baza datelor financiare din Registrul Național al Instanțelor.

STATUETA DIAMANTUL  
ECONOMIEI POLONEZE

STATUETA  
GEPARD BIZNESU  
(Ghepardulbusinessului)

STATUETA  
EFEKTYWNA FIRMA  
(Companie eficientă)

STATUETA  
MOCNA FIRMA GODNA  
(Companie puternică  
și de încredere)



DIMAX International Poland Sp. z o.o. se dezvoltă dinamic – dinamica medie a veniturilor și a profitului net pentru anii 2019–2020 a fost de 454,8%, ceea ce i-a adus titlul „Ghepardul Businessului 2022”. De asemenea, compania funcționează eficient – raportul mediu dintre profitul net și veniturile în anii 2019 și 2020 a ajuns la 10,7%, ceea ce i-a oferit titlul de „Companie eficientă 2022”. În ansamblu, aceasta a obținut distincția „Companie puternică și de încredere 2022”.

Valoarea de piață a companiei, în martie 2021, conform estimărilor Institutului European al Afacerilor, a fost de 61 milioane de zloti, ceea ce i-a adus titlul de „Diamant al economiei poloneze 2022”.

# K&S ENERGY

**Köner & Söhnen – ENERGY** nu înseamnă doar surse de alimentare de rezervă, ci un ansamblu de soluții moderne pentru energie stabilă în orice condiții.

Datorită celei mai variate game din Europa — peste 100 de modele — „K&S” oferă soluții pentru locuințe, afaceri, producție, camping sau situații de urgență. Dezvoltările noastre ingineresti asigură fiabilitate ridicată, **eficiență și ușurință în utilizare**.

Implementăm **tehnologii eco-friendly** — sisteme hibride, pe gaz, solare și portabile de alimentare, care reduc emisiile și ajută la economisirea energiei.

Fiecare produs este creat în conformitate cu tradițiile calității germane, cu control la fiecare etapă de producție. Gama noastră include:

- ✓ **Generatoare inverter pe benzină și gaz-benzină**, care produc curent de cea mai înaltă calitate, cu modele care funcționează pe motorină – dispozitive rare, cu durată extinsă de viață a motorului și cu funcție de economisire a combustibilului.
- ✓ **Generatoarele pe benzină, gaz-benzină și motorină** sunt instalații fiabile, cu putere între 2,5 kW și 15,6 kVA, echipate cu numeroase funcții suplimentare.



- ✓ **Stațiile electrice diesel din seria HEAVY DUTY**, bazate pe motoare low-rpm, cu 4 cilindri și răcire cu apă, cu puteri cuprinse între 16–1000 kVA.
- ✓ **Generatoarele de curent continuu Köner & Söhnen** reprezintă o soluție profesională pentru sistemele de alimentare alternativă cu baterii de 24/48 V. Acestea nu sunt doar generatoare, ci stații de încărcare complexe, cu reglare automată a curentului de ieșire. Ele asigură încărcarea eficientă și sigură a bateriilor în sistemele de independență energetică pentru locuințe private, centrale solare și eoliene, obiecte de telecomunicații, UPS-uri și alte instalații cu baterii de mare capacitate.
- ✓ **Sisteme moderne de stocare a energiei — stații portabile de încărcare și baterii litiu-fier-fosfat (LiFePO4)**. Dispozitive multifuncționale unice 4-în-1, care permit construirea unui sistem complet autonom de alimentare cu energie — soluția ideală pentru centrale solare, sisteme de rezervă și sisteme UPS.
- ✓ **Bateriile litiu-fier-fosfat** — soluția ideală pentru centrale solare, sisteme de rezervă și UPS-uri.
- ✓ **Cele mai noi sisteme de alimentare — sisteme solare de balcon**.

Toate produsele din categoria „Köner & Söhnen – ENERGY” respectă cele mai înalte standarde internaționale de calitate și eficiență.

Echipament modern, testat și validat în timp de utilizatori din peste 20 de țări din Europa, cu performanțe stabile și durabilitate garantată.





Când alegeți un generator, sarcina principală este selectarea puterii corecte. Pentru a alege corect, trebuie doar să urmați 4 pași:

1

Pregătiți o listă cu toate dispozitivele pe care trebuie să le alimentați

2

Determinați consumul lor de energie

3

Calculați puterea totală necesară și adăugați puterea de pornire (vârf)

4

Alegeți un generator care să îndeplinească sau să depășească necesarul dvs. de putere.

## CE DISPOZITIVE AR TREBUI INCLUSE?



Pentru alimentare de rezervă în locuință: iluminat, frigider, congelator, încărcătoare pentru telefoane, router Wi-Fi, TV, cuptor cu microunde sau cafetieră, sau un încălzitor mic.



Pentru camping: câteva lămpi, un frigider portabil, încărcătoare pentru telefoane și un laptop.



Pentru un atelier: scule electrice specializate (fierăstrău, bormașină etc.) care pot funcționa simultan.

## PUTEREA DISPOZITIVULUI

Fiecare dispozitiv electric are o putere nominală, indicată de obicei în wați (sau uneori în amperi — dacă sunt indicați amperi, înmulțiți-i cu tensiunea, ~230 V în Europa, pentru a obține valoarea în wați).

Aceste valori se găsesc de obicei pe eticheta dispozitivului sau în manualul de utilizare. De exemplu, pe dispozitiv poate fi scris „Putere nominală 100 W” sau „0,434 A la 230 V” (ceea ce este aproximativ 100 W).

Câteva aparate electrocasnice tipice:

Bec LED	3–10 W
Laptop	20–100 W
Frigider	(începând de la 1200 W) 120–150 W
Cuptor cu microunde	800–1500 W
Fierbător	1500–2200 W
Încălzitor	1000–2000 W
Pompă	600–1500 W
TV	(pentru ecrane LCD moderne) 60–250 W
Computer desktop	300–400 W
Cafetieră	500–700 W
Ventilator	100 W
Încărcător pentru smartphone	5–100 W

## PUTERE DE PORNIRE

Multe dispozitive (frigidere, pompe, scule electrice — cele echipate cu motoare electrice) consumă de 2–7 ori mai multă energie la pornire decât în timpul funcționării normale. Acest lucru se numește putere de pornire.

De exemplu, un frigider cu puterea de funcționare de 200 W poate avea nevoie de până la 1200 W la pornire. Pentru a selecta generatorul corect, includeți acest vârf: adăugați cea mai mare putere de pornire a unui dispozitiv la puterea totală de funcționare. Acest lucru ajută la evitarea suprasarcinii atunci când echipamentele pornesc.

Generatoarele au putere de funcționare și putere maximă (de pornire) — special pentru a suporta vârfurile scurte de sarcină.

**Cum se calculează:** adăugați totalul puterii de funcționare a dispozitivelor + cea mai mare putere de pornire.

### EXEMPLU

Dacă sarcina totală în funcționare este de 1000 W, iar aerul condiționat are un vârf de pornire de 1800 W, aveți nevoie de un generator de cel puțin 2800 W.

## PUTERE TOTALĂ

Calculați puterea totală a tuturor dispozitivelor care vor funcționa simultan și adăugați puterea de pornire a celui mai solicitant aparat. Aceasta este puterea minimă de generator de care aveți nevoie.

Se recomandă alegerea unui model cu aproximativ 20% rezervă, deoarece generatorul nu ar trebui să funcționeze constant la 100% din sarcină pentru a evita uzura prematură. Intervalul recomandat de operare este de până la 80% din puterea nominală.

### EXEMPLU

Dacă calculele arată 2800 W, este mai bine să alegeți un generator de 3,5 kW, pentru a avea rezervă de putere pentru dispozitive suplimentare și pentru o durată de viață mai lungă.

### ATENȚIE

Este rezonabil să diferențiați echipamentele esențiale de cele de confort; de exemplu, în timpul unei pene de curent, are sens să evitați folosirea unei mașini de spălat sau a unui sistem audio pentru a rămâne în limitele de putere ale unui generator mai mic.

### IMPORTANT

Important: unele dispozitive au un interval de putere (de exemplu, „500–700 W” pentru o cafetieră) — în acest caz, folosiți valoarea mai mare pentru siguranță. Acest pas este esențial, deoarece totul depinde de estimarea corectă a necesarului de putere.





## Articole și marcaje

**i**Tehnologie  
invertor**S**Carcasă  
 silențioasă**E**Pornire  
electrică**DC**Curent  
continuu**G/H**Gas (LPG)/  
Hibrid**SP**Panou  
solar**MI**

Microinvertor

**PS**Stație de  
alimentare**EXB**Baterie  
externă**LB**Baterie  
litium**ATS**ATS  
încorporat**ATSR**Pregătit  
pentru ATS**1/3**Comutator  
VTS**HD**Heavy  
Duty**D**

Diesel

**DB**Cutie de  
distribuție**M**Carcasă  
metalică**Euro 5**

Motoarele Könnner & Söhnen® respectă standardul ecologic EURO 5 și toate standardele europene de calitate. Ele se remarcă prin putere, fiabilitate și eficiență

**LPG**

Generatoarele pe gaz/benzină din seria DUAL FUEL de la Könnner & Söhnen®. Generatorul poate funcționa fie pe benzină, fie pe gaz lichefiat (propan-butan)

**Eco Mode**

Motorul generatorului are un mod Economy care reduce consumul de combustibil cu până la 50% și permite funcționarea generatorului la turații reduse

**APP control**

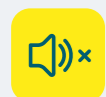
Capacitate de control de pe dispozitive mobile

**SMART BMS  
(Battery  
Management  
System)**

Un sistem de protecție pe mai multe niveluri. Acest sistem folosește un computer special și senzori pentru a monitoriza și regla funcționarea bateriei. Senzorii verifică temperatura, curentul, capacitatea bateriei și alți parametri. Sarcina principală a sistemului este să asigure utilizarea sigură a bateriei, performanță stabilă și o durată de viață extinsă

**Water  
cooling**

Răcire cu apă. Principalul avantaj al motoarelor răcite cu apă este eliminarea eficientă a unei cantități mai mari de căldură, ceea ce ajută la prelungirea duratei de viață a unității generatorului

**Silent**

Modelele din seria Super Silent, cu nivel minim de zgomot, oferă confort maxim utilizatorului.  
Nivel minim de zgomot LpA (7 m) — 66 dB

**MPPT  
support**

Maximum Power Point Tracking este un control inteligent care monitorizează permanent și găsește punctul de putere maximă în sistemul solar. Aceasta înseamnă că, chiar și atunci când se schimbă lumina și temperatura, veți primi energia maximă din fiecare celulă solară.

**Automatic  
Transfer  
Switch  
(in-build)**

Generatorul este echipat cu un sistem ATS (Automatic Transfer Switch). Modulul de automatizare încorporat permite generatorului să monitorizeze prezența tensiunii din rețeaua externă și să pornească automat în caz de pană de curent, apoi să se oprească automat atunci când alimentarea este restabilită — fără intervenția utilizatorului.

**Automatic  
Transfer  
Switch  
Ready**

Generator cu posibilitatea de conectare a unui sistem ATS (Automatic Transfer Switch). Unitatea pornește automat generatorul și comută sarcina către acesta atunci când sursa principală de alimentare cedează, iar la restabilirea alimentării centrale oprește automat generatorul.

**Voltage  
Transfer  
Switch**

Sistem VTS. Generatorul poate fi utilizat atât în regim trifazat (400 V), cât și în regim monofazat (230 V) aproape fără pierderi de putere.



Bateriile LiFePO4 sunt mai sigure decât bateriile Li-Ion, deoarece sunt mult mai puțin predispuse la supraîncălzire și autoaprindere. În plus, bateriile LiFePO4 sunt mai rezistente la temperaturi extreme și pot funcționa într-un interval termic mai larg decât unele baterii Li-Ion. Folosiți surse de energie regenerabilă pentru a contribui la protecția mediului.



Generatorul este echipat cu un sistem care monitorizează toți parametrii esențiali de funcționare: protecție împotriva suprasarcinii, scurtcircuitului și nivelului scăzut de ulei.

**LED-display**

Afișaj multifuncțional

**Pure Sine  
Wave**

Dispozitivele marcate cu acest simbol produc o tensiune de ieșire stabilă de 230 V / 50 Hz cu formă corectă de undă sinusoidală, potrivită pentru funcționarea sigură a electronicelor sensibile, precum calculatoare, imprimante, echipamente medicale și altele.

**Transport  
Kit**

Transport convenabil

**Copper  
Alternator  
Winding**

Majoritatea generatoarelor noastre sunt echipate cu alternatoare cu înfășurare din cupru, capabile să suporte sarcini maxime fără supraîncălzire sau deteriorare. Acest lucru asigură funcționare stabilă și de lungă durată chiar și în condiții de utilizare intensivă. La modelele KS 2900, KS 2900G, KS 5000E G se utilizează o înfășurare din aluminiu — o soluție optimă pentru necesități casnice, fără a compromite calitatea performanței.

**Parallel  
Connection**

Cablurile pentru conectare în paralel sunt incluse.



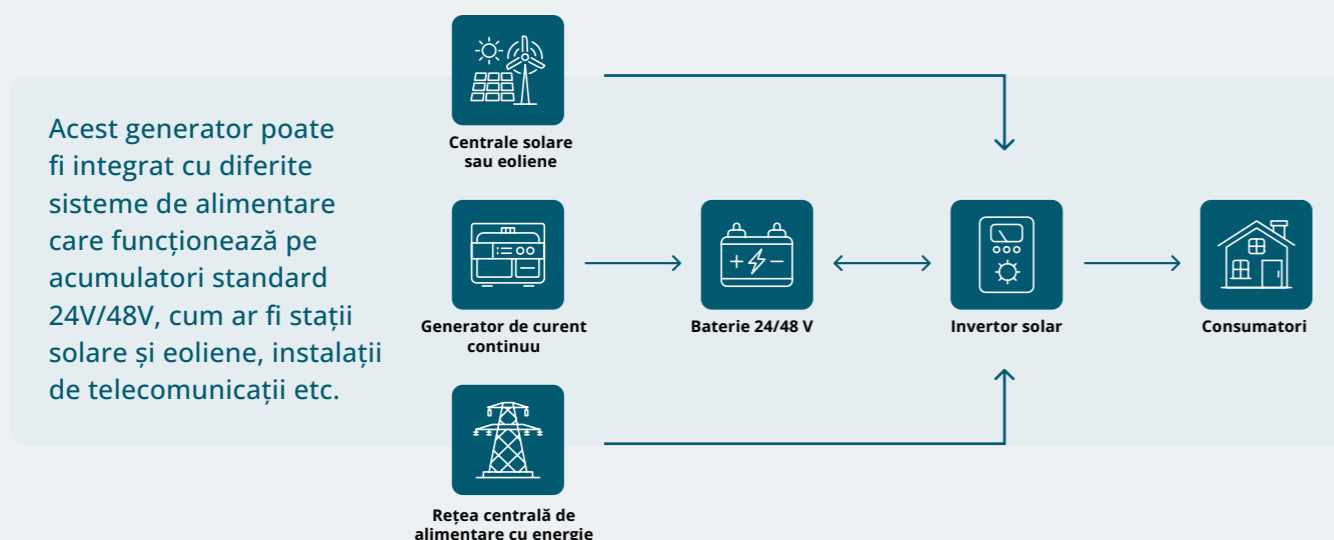
# GENERATOARE DE CURENT CONTINUU



Generatoarele de curent continuu Köner & Söhnen® sunt create ca sursă suplimentară de energie pentru sistemele de alimentare și stocare a energiei care utilizează acumulatori.

Aceste generatoare se conectează direct la bara de joasă tensiune 24V/48V și furnizează până la 3,2 kW de energie suplimentară pentru încărcarea acumulatorilor. Sunt ideale pentru utilizare în sistemele solare și eoliene, centrele telecom, servere, utilaje de construcții și sisteme de alimentare de rezervă.

Fiabile, eficiente și gata de lucru în orice condiții — generatoarele DC asigură alimentare stabilă acolo unde este cel mai important.



## SOLUȚIE INTELIGENTĂ PENTRU SISTEMELE ENERGETICE MODERNE ȘI ÎNCĂRCAREA BATERIILOR

### ✓ PRODUCTIVITATE MAXIMĂ

Încărcarea are loc fără conversii intermediare ale curentului, astfel **pierderile de energie sunt minime, iar randamentul este mai ridicat** comparativ cu generatoarele obișnuite. Generatorul DC furnizează direct curent continuu necesar, în timp ce pentru încărcarea bateriilor cu generatoare AC sunt necesare dispozitive de încărcare suplimentare.

### ✓ ÎNCĂRCARE RAPIDĂ

**Mult mai rapidă** decât în sistemele cu generator obișnuit. Puterea de încărcare este echivalentă cu un generator AC de 7-8 kW sau cu zece panouri solare într-o zi de vară.

### ✓ CONTACTE EXTERNE

Posibilitatea de control extern prin „contacte uscate” extinde considerabil opțiunile de integrare a generatorului cu sistemele existente de alimentare cu energie.

### ✓ MOD AUTO

Generatorul pornește și se oprește automat la nevoie, controlând nivelul de încărcare al bateriei. Totul funcționează automat — fără supraveghere permanentă.

### ✓ UTILIZARE SIGURĂ

Funcționează **fără tensiune periculoasă de 230 V**, astfel riscul de electrocutare este absent. Complet sigur pentru utilizator.

Roțile convenabile asigură deplasare și transport ușor.

În setul generatoarelor este inclus un cablu de 6 m, prevăzut cu siguranță





### KS 24VS-DC



Curent (Max.)	60 A
Tensiune	24-27 V
Tip de pornire	manual/automat
Tip de combustibil	benzină
Dimensiuni nete (L×I×H)	500×285×460 mm
Greutate netă	19 kg
Cod EAN	4 260405 368297



### KS 48VS-DC

Curent (Max.)	60 A
Tensiune	50-55 V
Tip de pornire	manual/automat/ extern
Tip de combustibil	benzină
Dimensiuni nete (L×I×H)	620×440×510 mm
Greutate netă	40 kg
Cod EAN	4 260405 365845



### KS 24VGS-DC



Curent (Max.)	50 A
Tensiune	24-27 V
Tip de pornire	manual/automat
Tip de combustibil	benzină/gaz
Dimensiuni nete (L×I×H)	500×285×460 mm
Greutate netă	19 kg
Cod EAN	4 260405 368303



### KS 48VGS-DC

Curent (Max.)	50 A
Tensiune	50-55 V
Tip de pornire	manual/automat/ extern
Tip de combustibil	benzină/LPG
Dimensiuni nete (L×I×H)	715×490×595 mm
Greutate netă	38,5 kg
Cod EAN	4 260405 365838



### KS 24VM-DC



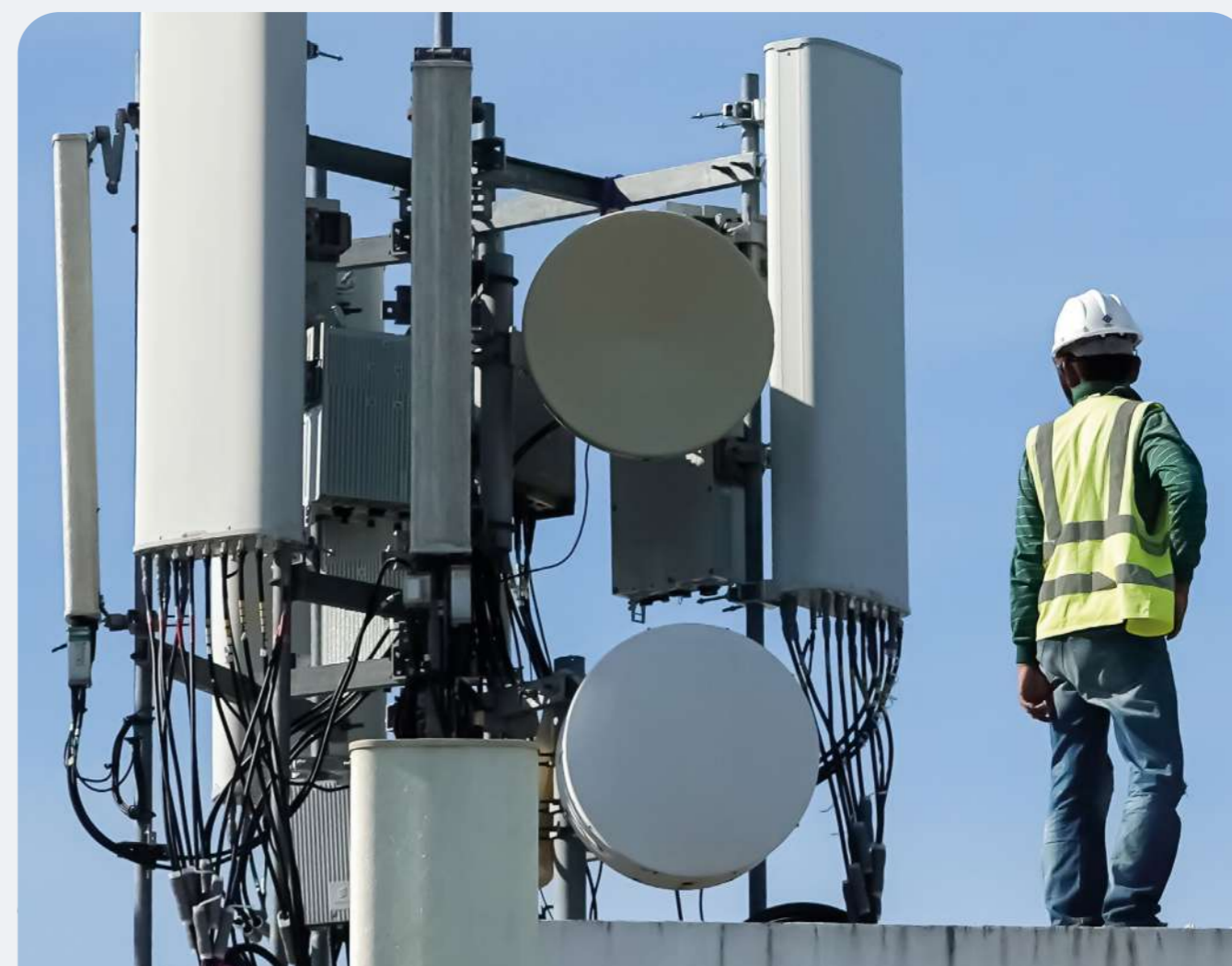
Curent (Max.)	60 A
Tensiune	24-27 V
Tip de pornire	manual/automat
Tip de combustibil	benzină
Dimensiuni nete (L×I×H)	520×330×540 mm
Greutate netă	27,5 kg
Cod EAN	4 260405 368426

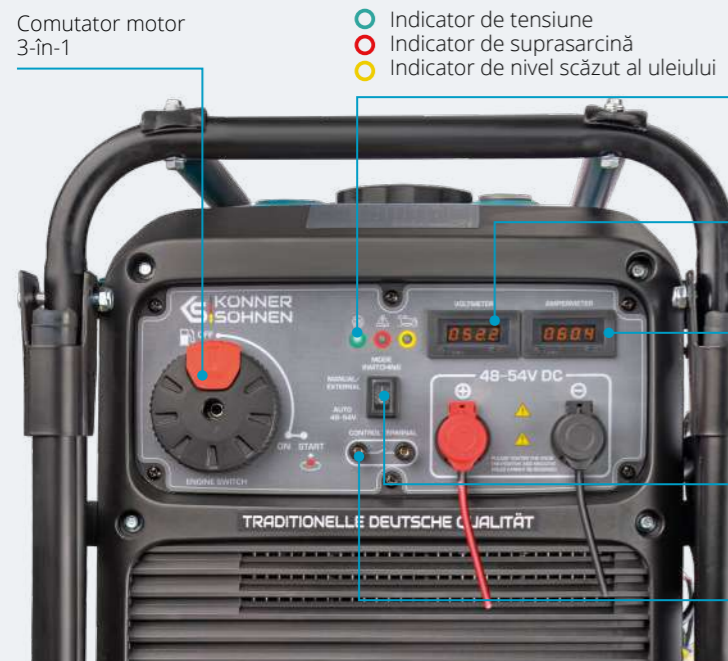


### KS 48V-DC



Curent (Max.)	60 A
Tensiune	50-55 V
Tip de pornire	manual/automat/extern
Tip de combustibil	benzină
Dimensiuni nete (L×I×H)	510×525×310 mm
Greutate netă	36,5 kg
Cod EAN	4 260405 365814





Comutator motor 3-în-1

- Indicator de tensiune
- Indicator de suprasarcină
- Indicator de nivel scăzut al uleiului

Voltmetru

Ampermetru



Clemă pentru conectarea firului pozitiv al bateriei

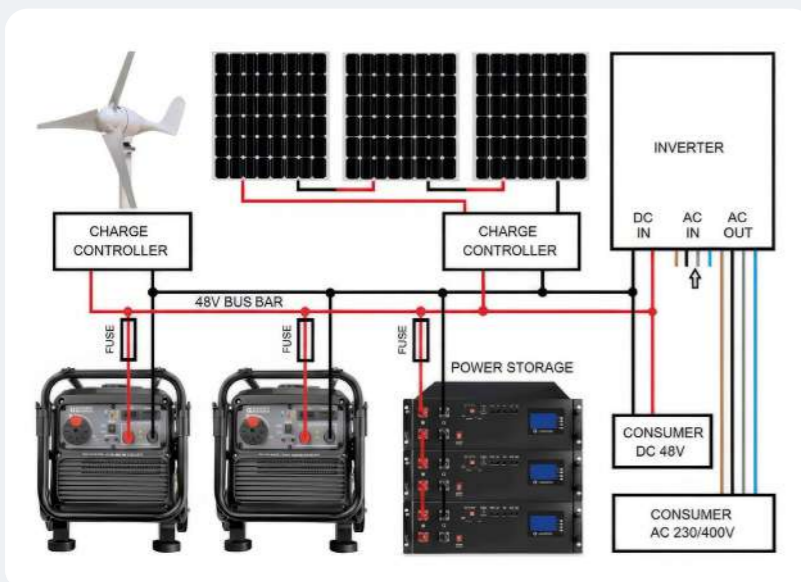
Clemă pentru conectarea firului negativ al bateriei

Comutatorul modului de funcționare a generatorului

Clemă pentru conectarea unui dispozitiv de control extern

### POSBILITATE DE CONECTARE ÎN PARALEL

La nevoie, pot fi conectate mai multe generatoare în paralel pentru a crește puterea.



Generatoarele sunt echipate cu un sistem de control al tuturor parametrilor cheie de funcționare: protecție împotriva suprasarcinii, scurtcircuitului și nivelului scăzut de ulei.

Pe panoul generatoarelor sunt amplasați indicatorii corespunzători.

### KNOW-HOW INOVAȚIONAL

Generatoarele de curent continuu se combină ușor cu stațiile electrice KS 3000PS și KS 5200PS într-un sistem energetic autonom Tandem.

Aflați mai multe pe paginile 32-37.



KS 24VM-DC



KS 24VS-DC



KS 24 VGS-DC

Tensiune, V	24-27		
Putere nominală, kW	1.6	1.6	1.4
Curent maxim, A	60	60	50
Capacitatea rezervorului de combustibil, l	8	5	5
Afișaj LED	voltaj, amperaj		
Nivel de zgomot, LpA (7 m) / LwA, dB	69/93	62/87	62/87
Tip motor	4 timpi, benzină, răcire cu aer	benzină, 4 timpi	benzină/gaz, 4 timpi
Puterea motorului, CP	2.5		
Capacitatea motorului, cm <sup>3</sup>	79.7		
Tip de pornire	automat, manual		
Clasă de protecție	IP23M		
Dimensiuni nete, mm	520×330×540	500×285×460	500×285×460
Greutate netă, kg	27.5	21	21
Cod EAN	4 260405 368426	4 260405 368297	4 260405 368303



KS 48V-DC



KS 48VS-DC



KS 48VGS-DC

Tensiune, V	50-55		
Putere nominală, kW	3.3		
Curent maxim, A	60	60	50
Capacitatea rezervorului de combustibil, l	12.5	12	12
Afișaj LED	voltmetru, ampermetru, indicatori de stare a funcționării		
Nivel de zgomot, LpA (7 m) / LwA, dB	70/95	71/96	71/96
Tip motor	benzină, 4 timpi, răcire cu aer		
Puterea motorului, CP	7.5		
Capacitatea motorului, cm <sup>3</sup>	223		
Tip de pornire	manual / automat / extern		
Clasă de protecție	IP23M		
Dimensiuni nete, mm	695×445×445	715×490×595	715×490×595
Greutate netă, kg	36.5	38,5	39
Cod EAN	4 260405 365814	4 260405 365845	4 260405 365838



# SISTEME SOLARE PENTRU BALCON



**Sistemul solar de balcon de la Könnér & Söhnen®** este o soluție inteligentă pentru economisirea energiei electrice și utilizarea eficientă a luminii solare. Sistemul funcționează în prezența alimentării centrale, transformând energia solară în electricitate pentru nevoile dvs. casnice sau comerciale.

Reglează automat stocarea și consumul de energie în funcție de ora din zi și de setările dvs. Transformați balconul într-o mică centrală electrică — obțineți energie curată și gratuită în fiecare zi.



Capacitatea  
bateriei  
2240 Wh



Număr de cicluri  
încărcare/descărcare  
≤ 6000 cicluri\*



Pentru sistemul solar  
de balcon  
2xMC4 in, 2xMC4 out.



Controlul încărcării  
și al consumului de energie  
prin aplicație mobilă

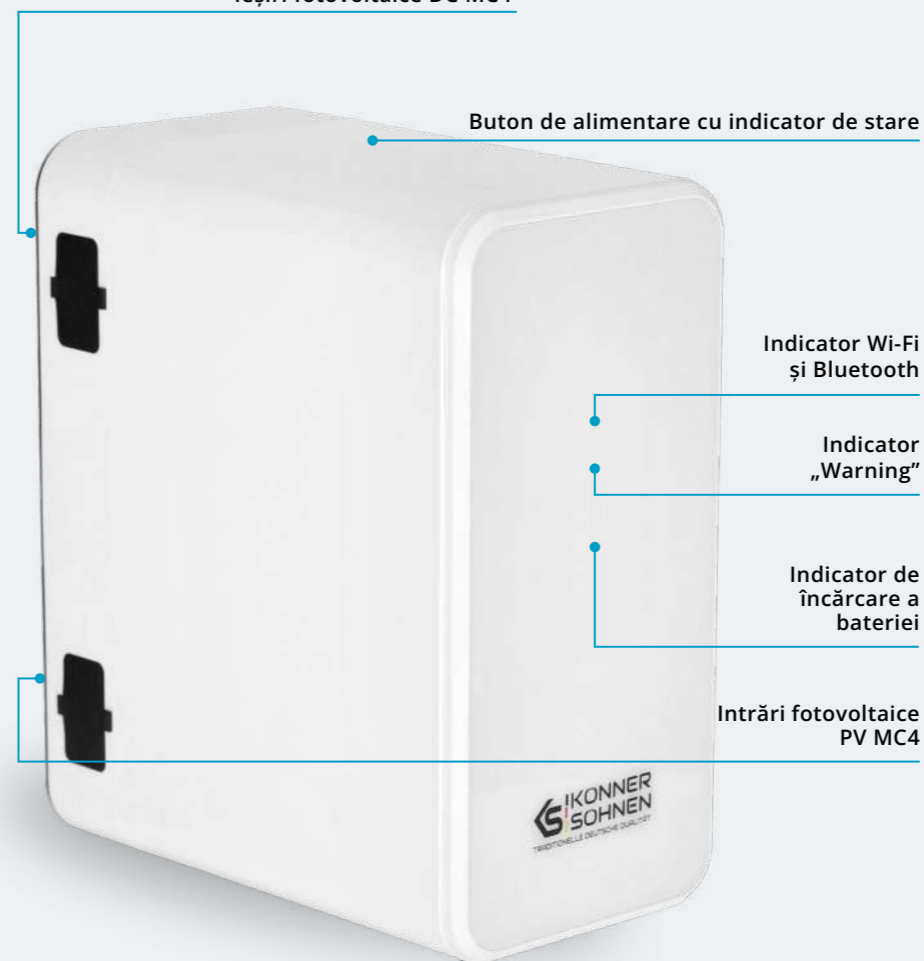
## SISTEM INTELIGENT DE STOCARE A ENERGIEI

Sistemele solare de balcon Könnér & Söhnen® sunt create pe baza unui bloc inteligent de acumulator, cu baterii LiFePO4 de înaltă calitate, panouri solare eficiente și un microinverter de 800 W.

Datorită blocurilor de acumulatori, puteți utiliza energia solară stocată seara sau în zilele înnorate, obținând alimentare stabilă chiar și atunci când lumina solară este insuficientă.

- ✓ Până la 800 W putere
- ✓ Economisire de costuri
- ✓ Peste 10 ani de utilizare zilnică
- ✓ Instalare ușoară

Leșiri fotovoltaice DC MC4



## CONTROL DE LA DISTANȚĂ

Dispozitivul suportă control de la distanță prin aplicația mobilă Power Zero. În timp real puteți monitoriza, controla și regla producerea și stocarea energiei — din orice loc unde există acces la internet. Sistemul de management energetic permite configurarea modurilor de funcționare în funcție de necesitățile dvs. Conectarea se realizează prin Bluetooth sau Wi-Fi pentru dispozitive Android și iOS.



\*La o adâncime de descărcare (DOD) de 80%, încărcarea și descărcarea se efectuează la o rată de 0,2C, la o temperatură de 25°C ± 2°C.



Microinvertorul **Könnér & Söhnen®** permite conectarea simultană a **două blocuri de acumulatori**, ceea ce face posibilă creșterea cantității de energie solară stocată și îmbunătățirea autonomiei sistemului.

## 2 INTRĂRI INDEPENDENTE

Blocurile de acumulator au 2 intrări independente pentru conectarea panourilor solare, cu controlere MPPT în fiecare dintre ele. Acestea permit obținerea maximului de energie de la fiecare panou în mod individual!

## 2 IEȘIRI INDEPENDENTE

Blocurile au, de asemenea, 2 ieșiri independente cu o putere de până la 400 W fiecare, ceea ce garantează funcționarea corectă cu microinvertorul și permite implementarea diferitelor variante de alimentare.

### KS 2240BSB



Capacitate	<b>2240 Wh (50 Ah / 44.8 V)</b>
Tip de element	<b>Acumulatori litiu-fier-fosfat (LiFe-PO4)</b>
Număr de cicluri încărcare/descărcare	<b>≤ 6000 cicluri (80% DOD)*</b>
Intrare PV MC4×2	<b>12-59 V / 8.47 A, 2×500 W max.</b>
Ieșire DC MC4×2	<b>42-50.4 V / 9.52 A, 2×400 W max.</b>
Wireless	<b>BT 5.2 + Wi-Fi 2.4 G</b>
Interval de temperatură de funcționare	<b>-10 °C ... +50 °C</b>
Dimensiuni nete (L×I×H)	<b>350×175×295 mm</b>
Greutate netă	<b>18.7 kg</b>
Clasă de protecție	<b>IP65</b>
Cod EAN	<b>4 260405 366996</b>



## MICROINVERTOR (invertor monofazat)

### KS MI800W



Tensiune maximă de intrare DC	<b>60 V</b>
Intervalul tensiunii de intrare în funcționare DC	<b>25-55 V</b>
Curent maxim de intrare	<b>2×13 A</b>
Intervalul tensiunii de ieșire (AC)	<b>230 V</b>
Curent nominal de ieșire (AC)	<b>3.5 A</b>
Putere aparentă maximă a semnalului de ieșire	<b>800 VA</b>
Putere nominală de ieșire	<b>800 W</b>
Frecvență nominală a curentului alternativ (AC)	<b>50/60 Hz</b>
Temperatura mediului ambiant	<b>-20 °C ... +65 °C</b>
Eficiență maximă	<b>96,5%</b>
Clasă de protecție	<b>Clasa I</b>
Etanșeitate	<b>IP67</b>
Dimensiuni brute (L×I×H)	<b>440×286×68 mm</b>
Greutate netă/brută	<b>3 / 4.4 kg</b>
Cod EAN	<b>4 260405 367283</b>



- ✓ Urmărirea punctului de putere maximă (MPPT)
- ✓ Eficiență ridicată până la 96,5%
- ✓ Monitorizare încorporată prin Wi-Fi
- ✓ Răcire termică îmbunătățită
- ✓ Instalare ușoară, control simplu

## PANOU FOTOVOLTAIC SOLAR (set cu 2 panouri solare de 430 W)

### KS SP430-HC



Putere maximă (Pmax)	<b>2×430 W</b>
Coeficient de conversie (randament)	<b>22 %</b>
Tensiune la puterea maximă (Vmp)	<b>31.88 V</b>
Curent la puterea maximă (Imp)	<b>13.49 A</b>
Tensiune în gol (Voc)	<b>38.49 V</b>
Curent de scurtcircuit (Isc)	<b>14.23 A</b>
Tensiunea maximă a sistemului	<b>1500 V</b>
Curent nominal al siguranței	<b>25 A</b>
Clasă de rezistență la foc	<b>Clasa C</b>
Clasificare module solare PV	<b>Clasa A</b>
Abateri admise pentru Pmax / Voc / Isc	<b>±3%</b>
Dimensiuni brute (L×I×H)	<b>1722×1134×60 mm</b>
Greutate netă / brută (2 buc.)	<b>44.5 / 46.5 kg</b>
Cod EAN	<b>4 260405 367290</b>



**22%** Coeficient de randament

- ✓ Tip Half-Cell – număr dublu de celule
- ✓ Tehnologie TOPCon N-type
- ✓ Modul monocristalin din siliciu

\*Testat la STC 1000 W / AM 1.5 / și temperatură a celulelor de 25 °C

## SUPORT DE MONTARE PENTRU PANOURI SOLARE KS BSP2 (set de console pentru 2 panouri)

Setul asigură instalarea comodă și sigură a panourilor solare, în funcție de condițiile locuinței:

- ✓ Montare verticală sau orizontală – alegerea unghiului optim pentru cea mai bună eficiență.
- ✓ Montaj pe balcon – posibilitatea de a poziționa panourile la un unghi corect față de soare, pentru eficiență maximă.
- ✓ Montaj în exteriorul balconului – panourile sunt aproape invizibile, iar spațiul balconului rămâne liber.





Încărcătoare portabile

# ÎNCĂRCĂTOARE PORTABILE



**Stațiile portabile de încărcare Könnner & Söhnen®** — sunt o sursă de energie modernă, sigură și ecologică. Funcționează fără zgomot, emisii sau **fum toxic, astfel pot fi utilizate în siguranță acasă**, în apartament sau în apropierea oamenilor și animalelor.

În combinație cu panourile solare, obțineți energie complet curată și regenerabilă — **fără reziduuri, fără impact asupra mediului**, cu posibilitatea de a încărca dispozitive oriunde, folosind energia soarelui.

## REZERVA DUMNEAVOASTRĂ PERSONALĂ DE ENERGIE CU KÖNNER & SÖHNEN®!



Modelele KS 1200PS și KS 2400PS sunt echipate cu dispozitiv de încărcare rapidă LiFePO4 — încărcare până la 2 ore.



Toate stațiile Könnner & Söhnen® suportă încărcare rapidă pentru smartphone-uri și laptopuri prin tehnologiile Power Delivery și Quick Charge 3.0.



Fără emisii nocive. Stațiile funcționează silențios, fără CO și nu dăunează mediului.

**Stațiile portabile de încărcare Könnner & Söhnen®** asigură alimentarea dispozitivelor electronice și casnice în orice condiții — în călătorii sau fără acces la rețea. **Echipate cu ieșiri USB, DC și AC**, permit încărcarea laptopurilor, telefoanelor, dronelor, sistemelor de iluminat și a altor echipamente. Stațiile sunt construite pe baza acumulatorilor LiFePO4 de mare capacitate, care se remarcă prin compactitate, stabilitate și un ciclu de încărcare de două ori mai durabil decât bateriile litiu-ion obișnuite.

TRADITIONELLE DEUTSCHE QUALITÄT



Intrare AC

Protecție împotriva suprasarcinii

Conectori de intrare XT60

Comutator pentru afișajul LED

Afișaj LED

Ieșiri AC

Ieșiri Type-C PD (100 W)

Ieșiri USB-A QC 3.0

Ieșiri DC 12 V

Conector de ieșire pentru brichetă auto DC



Începând cu modelul KS 300PS

Undă sinusoidală corectă pentru dispozitive sensibile

Putere nominală 300 - 2400 W

Capacitatea bateriei 294 - 2240 Wh

Conectori pentru conectarea a 6 - 11 dispozitive

**Un dispozitiv portabil și silențios va deveni** o sursă fiabilă de energie în timpul întreruperilor de curent și un ajutor de neînlocuit în timpul recreării.

În drumeție, la pescuit sau la vânatoare, veți putea încărca echipamentele și folosi iluminarea fără zgomot și emisii, păstrând confortul în orice condiții.



- ✓ Alimentare internă/externă cu acumulator
- ✓ Baterie LiFePO4 de mare capacitate

- ✓ Ecran LCD
- ✓ Funcție de stocare a energiei



### KS 300PS



Putere nominală / de vârf	<b>300 W / 500 W (20 ms)</b>
Capacitatea bateriei	<b>294 Wh</b>
Priză de curent alternativ	<b>230 V / 50 Hz</b>
Conector USB-A QC 3.0	<b>2×18 W</b>
Dimensiuni nete (L×I×H)	<b>340×105×185 mm</b>
Greutate netă	<b>4.3 kg</b>
Cod EAN	<b>4 260405 365890</b>



### KS 500PS



Putere nominală / de vârf	<b>500 W / 1000 W (20 ms)</b>
Capacitatea bateriei	<b>448 Wh</b>
Priză de curent alternativ	<b>230 V / 50 Hz</b>
Conector USB-A QC 3.0	<b>2×18 W</b>
Dimensiuni nete (L×I×H)	<b>340×105×185 mm</b>
Greutate netă	<b>4.9 kg</b>
Cod EAN	<b>4 260405 366934</b>



### KS 1200PS



Putere nominală / de vârf	<b>1200 W / 2400 W (20 ms)</b>
Priză de curent alternativ	<b>23 Ah / 1030 Wh, 3.2 V</b>
Conector USB-A QC 3.0	<b>2×230 V / 50 Hz</b>
Dimensiuni nete (L×I×H)	<b>340×220×254 mm</b>
Greutate netă	<b>12.4 kg</b>
Cod EAN	<b>4 260405 366941</b>



### KS 2400PS



Putere nominală / de vârf	<b>2400 W / 4800 W (20 ms)</b>
Capacitatea bateriei	<b>2240 Wh</b>
Priză de curent alternativ	<b>4×230 V / 50 Hz</b>
Conector USB-A QC 3.0	<b>2×18 W</b>
Dimensiuni nete (L×I×H)	<b>409×299×307 mm</b>
Greutate netă	<b>25.9 kg</b>
Cod EAN	<b>4 260405 366989</b>



### ÎNCĂRCĂTOARE PORTABILE

	KS 300PS	KS 500PS	KS 1200PS	KS 2400PS
<b>BATERIE ACUMULATOR</b>				
Capacitate	294 Wh	448 Wh	1030 Wh	2240 Wh
Tip de element	Acumulatori litiu-fier-fosfat (LiFePO4)			
Capacitatea bateriei	23 Ah	35 Ah	23 Ah	50 Ah
Număr de elemente	4 buc.	4 buc.	14 buc.	14 buc.
Tensiunea unui element	3.2 V	3.2 V	3.2 V	3.2 V
Ciclu de viață	4000 cicluri ≥ 80% din timp			
<b>IEȘIRE DE CURENT ALTERNATIV</b>				
Priză de curent alternativ	230 V / 50 Hz		2×230 V / 50 Hz	4×230 V / 50 Hz
Putere nominală	300 W	500 W	1200 W	2400 W
Putere de vârf	500 W (20 ms)	1000 W (20 ms)	2400 W (20 ms)	4800 W (20 ms)
Eficiența conversiei	≥92%	≥92%	≥92%	≥92%
<b>IEȘIRE DE CURENT CONTINUU</b>				
Conector Type-C	Type-C1: PD 100 W		Type-C1: PD 100 W, Type-C2: PD 45 W	
Conector USB-A	2×USB-A QC 3.0 18 W			
Conector pentru brichetă auto	12 V/10 A	12 V/10 A	12 V/10 A	12 V/10 A
Conector DC-5525	12 V/10 A	12 V/10 A	2×12 V/10 A	2×12 V/10 A
<b>INTRARE</b>				
Încărcare de la adaptor prin DC7909 de la 0 la 100%	Adaptor 100 W 20 V / 5 A	Adaptor 100 W 20 V / 5 A	-	-
Încărcare de la priză de curent alternativ de la 0 la 100%	-	-	1000 Wh — ~2 ore până la încărcare completă	2000 Wh — ~2 ore până la încărcare completă
Încărcare de la modul solar PV MPPT	DC 7909, max. 120 W	DC 7909, max. 120 W	XT60 max. 800 W	XT60 max. 800 W
Încărcare prin conectorul XT60	-	-	12-59 V max. 800 W	2×12-59 V max. 800 W
Conector pentru baterie suplimentară	-	-	-	2 buc.
Lanternă LED	+	+	-	-
Bluetooth	Bluetooth 5.0			
Control prin aplicație	+	+	+	+
Dimensiuni nete (L×I×H)	340×105×185 mm	340×105×185 mm	340×220×254 mm	409×299×307 mm
Greutate netă	4.3 kg	4.9 kg	12.4 kg	25.9 kg
Greutate brută	5.8 kg	6.6 kg	13.4 kg	28.6 kg
Temperatură de funcționare	de la -10 °C până la +40 °C			
Temperatura de încărcare	de la -10 °C până la +40 °C			
Cod EAN	4 260405 365890	4 260405 366934	4 260405 366941	4 260405 366989

### BATERIE SUPLIMENTARĂ PENTRU STAȚIA PORTABILĂ DE ALIMENTARE

#### KS EXB-2400



Putere nominală	<b>2400 W</b>
Capacitatea bateriei	<b>50 Ah / 2240 Wh, 44.8 V</b>
Dimensiuni nete (L×I×H)	<b>409×299×192 mm</b>
Greutate netă	<b>19.7 kg</b>
Cod EAN	<b>4 260405 366958</b>







# STAȚII ELECTRICE PORTABILE 4 ÎN 1



Stațiile electrice portabile de înaltă putere Könnér&Söhnen® – nu sunt doar dispozitive de încărcare, ci un nucleu inteligent al independenței dumneavoastră energetice.

Acest hub cu stație de energie hibridă multifuncțională în centru combină toate sursele de energie disponibile – rețeaua, energia solară, acumulatorul extern sau generatorul de curent continuu – și le gestionează automat. Beneficiați de alimentare continuă și eficientă pentru aparatele dumneavoastră, chiar și atunci când rețeaua lipsește pentru o perioadă îndelungată.

## OPȚIUNI DE CONECTARE:



Generator DC + Stație



Baterie + Stație



Stație + Stație

### ✓ FUNCȚIE UPS, ALIMENTARE NEÎNTRERUPTĂ

Sursa de alimentare neîntreruptibilă (UPS) comută automat pe alimentarea de rezervă în caz de întrerupere a rețelei electrice. Stațiile au o rezervă de energie semnificativ mai mare decât UPS-urile obișnuite.

### ✓ SISTEM COMPLEX DE PROTECȚIE – SMART BMS

SMART BMS (Sistem de gestionare a bateriei) este un sistem multistrat de monitorizare a funcționării bateriei. Controlează nivelul de încărcare, temperatura, viteza de încărcare și capacitatea, optimizând procesul pentru a prelungi durata de viață a bateriei și a asigura funcționarea sa sigură.

## AVANTAJELE STAȚIILOR ELECTRICE PORTABILE DE LA KÖNNÉR & SÖHNEN®



### SISTEMUL K&S TANDEM

Sistemul tandem, format din generator DC + KS3000 PS sau 5200 PS, permite pornirea generatorului DC doar atunci când bateria se descarcă, menținând liniștea și aerul curat pe tot parcursul utilizării energiei stocate în acumulator. Aceasta economisește combustibilul — generatorul nu funcționează inutil atunci când consumul de energie scade temporar, iar întreaga putere neutilizată se direcționează către încărcarea acumulatorilor.

În combinația generator DC + stație + panouri solare, generatorul va fi utilizat doar în cazuri extreme, dacă există suficientă energie solară. Și, la fel de important, sistemul funcționează complet automat, asigurând obiectul cu energie continuu.

**Energie scalabilă** – adăugați baterii suplimentare sau o a doua stație pentru a prelungi durata de funcționare.



Împreună, stația și generatorul formează un complex hibrid inteligent, care menține echilibrul energetic fără intervenția dvs.

**Protecție și fiabilitate** – funcția UPS (< 10 ms) asigură siguranța echipamentelor electronice, caselor de marcat și serverelor. Conectarea prin linia de joasă tensiune oferă protecție suplimentară pentru utilizator.

### SOLUȚIA IDEALĂ PENTRU:

- ✓ **Proprietarii de locuințe care doresc siguranță** — lumina nu se stinge, frigiderul funcționează, iar în casă este cald chiar și în timpul întreruperilor de curent.
- ✓ **Proprietarii de afaceri mici** — în timpul întreruperilor de curent, casele de marcat, iluminatul și frigiderul funcționează fără întreruperi.
- ✓ **Profesioniști care lucrează de la distanță** (birou acasă, IT, freelanceri) – când se întrerupe curentul, calculatorul, internetul și monitorul continuă să funcționeze.
- ✓ **Familii din regiuni cu întreruperi frecvente de curent** – chiar dacă electricitatea este oprită des, casa rămâne alimentată: iluminatul, încălzirea și aparatele pot funcționa autonom.
- ✓ **Consumatorii eco-conștienți** – sistemul folosește mai întâi energia solară curată, o stochează în baterii LiFePO4 și pornește generatorul doar în caz de necesitate extremă.



### KS 2500PS



Putere nominală	<b>2500 W</b>
Capacitatea bateriei	<b>2560 Wh (100 Ah)</b>
<b>INTRARE PV</b>	
Curent maxim de încărcare	<b>60 A</b>
Putere maximă de încărcare	<b>1,6 kW</b>
Interval de tensiune MPPT de la panourile solare	<b>30~128 V (DC)</b>
<b>INTRARE CURENT ALTERNATIV</b>	
Tensiune de intrare nominală	<b>230 V ± 5% (AC)</b>
Curent maxim de încărcare	<b>60 A</b>
Ieșire USB	<b>4 x USB Type A (5 V), 1 x USB Type C</b>
Ieșire curent alternativ	<b>3 x Schuko 230 V</b>
Ieșire curent continuu	<b>2 x DC 12 V</b>
Dimensiuni brute (LxIxÎ)	<b>485x420x356 mm</b>
Greutate netă	<b>31 kg</b>
Cod EAN	<b>4 260405 367993</b>



- ✓ Grad maxim de protecție
- ✓ Sursă de alimentare neîntreruptibilă (UPS)
- ✓ Funcționare silențioasă

### KS 3000PS



Putere nominală	<b>3000 W</b>
Capacitatea acumulatorului	<b>3200 Wh (120 Ah)</b>
<b>INTRARE PV</b>	
Curent maxim de încărcare	<b>60 A (±3 A)</b>
Putere maximă de încărcare	<b>1,6 kW</b>
Intervalul de tensiune MPPT de la panourile solare	<b>30~128 V (DC)</b>
<b>INTRARE CURENT ALTERNATIV</b>	
Tensiune nominală de intrare	<b>230 V ± 5% (AC)</b>
Curent maxim de încărcare	<b>60 A</b>
Ieșire USB	<b>4 x USB Type A (5 V), 1 x USB Type C</b>
Ieșire de curent alternativ	<b>4 x Schuko 230 V</b>
Ieșire de curent continuu	<b>2 x DC 12 V</b>
Dimensiuni brute (LxIxÎ)	<b>550x380x670 mm</b>
Greutate netă	<b>37 kg</b>
Cod EAN	<b>4 260405 366880</b>



#### PROTECȚIE MULTINIVELĂ ÎMPOTRIVA:

- ✓ Supraîncărcare de curent
- ✓ Supraîncărcare a bateriei
- ✓ Descărcare excesivă
- ✓ Supraîncălzire
- ✓ Scurtcircuit



4xUSB Type-A (5V)  
1xUSB Type-C (5V)

2xDC Output (12V)

Afișaj LED  
multifuncțional

Carcasă metalică  
rezistentă

4xIeșiri AC  
curent alternativ (230V)

Roți de transport  
cu posibilitate de fixare

Conectare ATS  
pentru comutare  
automată a alimentării

Întreprător DC  
pentru bateria internă  
și sursa externă de  
curent continuu

Ieșire de curent  
alternativ

Conector de  
alimentare cu curent  
alternativ C19

Contacte de control al  
generatorului  
pentru pornirea de la distanță  
a generatorului

Intrare PV (MC4)  
conectare panouri solare  
pentru încărcare

Conectori DC Quick Plug  
conectare rapidă a bateriei  
suplimentare sau a generatorului  
de curent continuu



### KS 5200PS



Putere nominală	<b>5200 W</b>
Capacitatea acumulatorului	<b>5120 Wh (100 Ah)</b>
<b>INTRARE PV</b>	
Curent maxim de încărcare	<b>100 A (±3 A)</b>
Putere maximă de încărcare	<b>5 kW</b>
Intervalul de tensiune MPPT de la panourile solare	<b>150~430 V (DC)</b>
<b>INTRARE CURENT ALTERNATIV</b>	
Tensiune nominală de intrare	<b>230 V ± 5% (AC)</b>
Curent maxim de încărcare	<b>80 A</b>
Ieșire USB	<b>4 x USB Type A (5 V), 1 x USB Type C</b>
Ieșire de curent alternativ	<b>4 x Schuko 230 V</b>
Ieșire de curent continuu	<b>2 x DC 12 V</b>
Dimensiuni brute (LxIxÎ)	<b>599x404x682 mm</b>
Greutate netă	<b>58 kg</b>
Cod EAN	<b>4 260405 368006</b>



#### PROTECȚIE MULTINIVELĂ ÎMPOTRIVA:

- ✓ Supraîncărcare de curent
- ✓ Supraîncărcare a bateriei
- ✓ Descărcare excesivă
- ✓ Supraîncălzire
- ✓ Scurtcircuit



**CENTRALE ELECTRICE  
PORTABILE**

**KS 2500PS**

**KS 3000PS**

**KS 5200PS**

Putere nominală	<b>2500 W</b>	<b>3000 W</b>	<b>5200 W</b>
Capacitatea bateriei acumulatorului	<b>2560 Wh (100 Ah)</b>	<b>3200 Wh (120 Ah)</b>	<b>5120 Wh (100 Ah)</b>
Tipul bateriei	<b>Litiu-fier-fosfat (LiFePO4) acumulatori</b>		
Tensiune nominală	<b>25.6 V (DC)</b>	<b>25.6 V (DC)</b>	<b>51.2 V (DC)</b>
Formă de tensiune la ieșire	<b>undă sinusoidală pură</b>		
Tensiune de ieșire a curentului alternativ	<b>230 V</b>	<b>230 V</b>	<b>230 V</b>
Tensiune nominală de intrare a bateriei	<b>25.6 V (DC)</b>	<b>25.6 V (DC)</b>	<b>51.2 V (DC)</b>
Eficiență (randament)	<b>90%</b>	<b>90%</b>	<b>90%</b>
<b>INTRARE PV</b>			
Curent maxim	<b>60 A</b>	<b>60 A</b>	<b>100 A</b>
Eficiența convertorului MPP	<b>max. 98%</b>		
Tensiunea maximă în gol de la panourile solare	<b>145 V (DC)</b>	<b>160 V (DC)</b>	<b>450 V (DC)</b>
Intervalul tensiunii MPPT de la panourile solare	<b>30~128 V (DC)</b>	<b>30~128 V (DC)</b>	<b>150~430 V (DC)</b>
<b>AC INPUT</b>			
Curent maxim de încărcare	<b>60 A</b>	<b>60 A</b>	<b>80 A</b>
Tensiune nominală de intrare	<b>230 V ± 5% (AC)</b>	<b>230 V ± 5% (AC)</b>	<b>230 V ± 5% (AC)</b>
Interval de tensiune de intrare	<b>90-280 V (AC)</b>	<b>90-280 V (AC)</b>	<b>90-280 V (AC)</b>
Interval de frecvență	<b>50 Hz</b>		
Timpe de transfer	<b>10 (UPS, VDE); 20 (APL)</b>		
Ieșire de curent continuu	<b>3 × Schuko 230 V / 50 Hz</b>	<b>4 × Schuko 230 V / 50 Hz</b>	<b>4 × Schuko 230 V / 50 Hz</b>
Ieșire USB	<b>4 × USB Type A (5 V), 1 × USB Type C (5 V)</b>		
Conector pentru conectarea barei DC de joasă tensiune	-	<b>24 V</b>	<b>48 V</b>
Dimensiuni brute (L×l×î)	<b>485×420×356 mm</b>	<b>550×380×670 mm</b>	<b>599×404×682 mm</b>
Greutate netă	<b>31 kg</b>	<b>37 kg</b>	<b>58 kg</b>
Greutate brută	<b>33 kg</b>	<b>43 kg</b>	<b>72 kg</b>
Cod EAN	<b>4 260405 367993</b>	<b>4 260405 366880</b>	<b>4 260405 368006</b>





Baterii reîncărcabile LiFePO4

# BATERII REÎNCĂRCABILE LiFePO4



Bateriile moderne și fiabile LiFePO4 de la **Könnner & Söhnen®** oferă un număr incredibil de **6000 de cicluri** de încărcare-descărcare — echivalentul a **peste 15 ani** de utilizare zilnică!

Echipate cu un sistem de protecție pe mai multe niveluri (inclusiv împotriva supraîncălzirii și scurtcircuitului), aceste baterii nu sunt predispușe la aprindere, ceea ce le face extrem de sigure în utilizare.



**24/48 V**

## ✓ DURABILITATE

Sunt capabile să suporte un număr incredibil de mare de cicluri de încărcare-descărcare, având o durată de viață de până la 15 ani.

## ✓ VERSATILITATE ÎN MONTAJ

Pot fi instalate vertical pe perete sau orizontal pe un cărucior, ceea ce economisește spațiu și permite alegerea celei mai convenabile opțiuni în funcție de necesități.

## ✓ PUTERE MARE

Comparativ cu bateriile tradiționale cu plumb-acid, bateriile LiFePO4 pot primi și furniza un curent semnificativ mai mare în timpul încărcării și descărcării.

## ✓ CAPACITATE ȘI DENSITATE ENERGETICĂ RIDICATĂ

Tehnologia LiFePO4 asigură menținerea unei capacități mari pe o perioadă îndelungată, combinând-o cu o densitate energetică ridicată, ceea ce permite stocarea unei cantități mai mari de energie într-un format compact.

## ✓ CEL MAI SIGUR TIP DE ACUMULATOR

Echipate cu protecție pe mai multe niveluri pentru toți parametrii critici, sunt rezistente la suprasarcini, supratensiuni și supraîncălzire, garantând siguranța chiar și în condiții extreme.

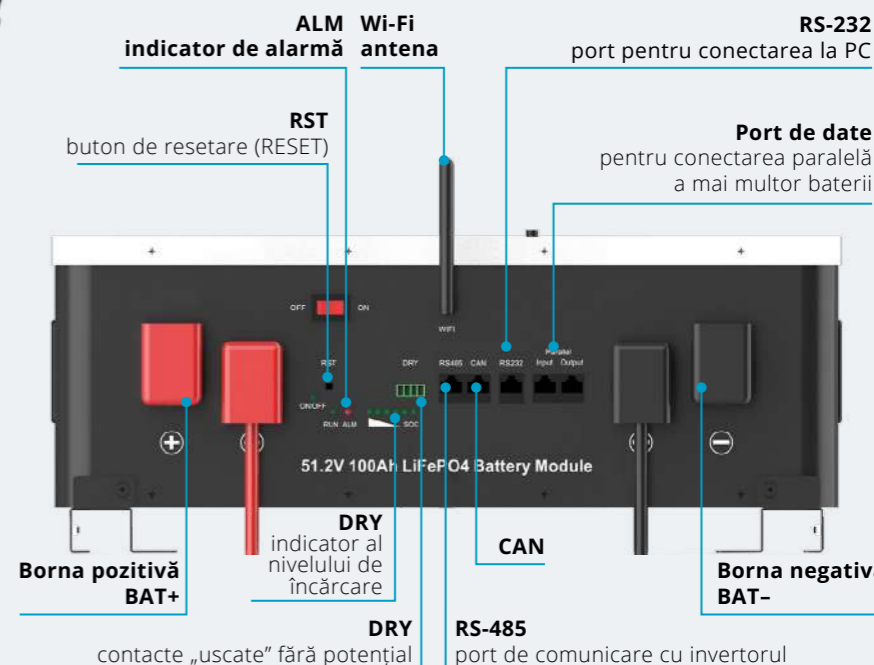
TRADITIONELLE  
DEUTSCHE  
QUALITÄT



Carcasă metalică de înaltă rezistență



Ecranul LCD afișează parametrii esențiali de funcționare ai bateriei reîncărcabile, ajutând la configurarea și monitorizarea funcționării acesteia.



## ÎN SET ESTE INCLUS:

- ✓ Cablu de comutare pentru conectarea la inverter
- ✓ Cablu de comutare pentru conectarea la computer
- ✓ Set de elemente de fixare (placă de montaj și șuruburi de ancorare)
- ✓ Cleme inelare pentru șurub M8 pentru cablul de alimentare
- ✓ Antena Wi-Fi

## CONSTRUCȚIA MODULARĂ PERMITE CREȘTEREA SEMNIFICATIVĂ A CAPACITĂȚII PRIN ADĂUGAREA DE BATERII.



### Wi-Fi

Pentru conectarea la smartphone și controlul de la distanță al sistemului, precum și monitorizarea stării prin intermediul aplicației.



### Până la 15 module

În conexiune paralelă



### Porturi de comunicație RS485, CAN, RS232

pentru conectarea la invertoare și la PC



### Afișaj LCD

pentru configurarea și monitorizarea parametrilor principali de funcționare ai bateriei acumulatorului



### SMART BMS (Sistem de Gestionare a Bateriei)

sistem de protecție pe mai multe niveluri



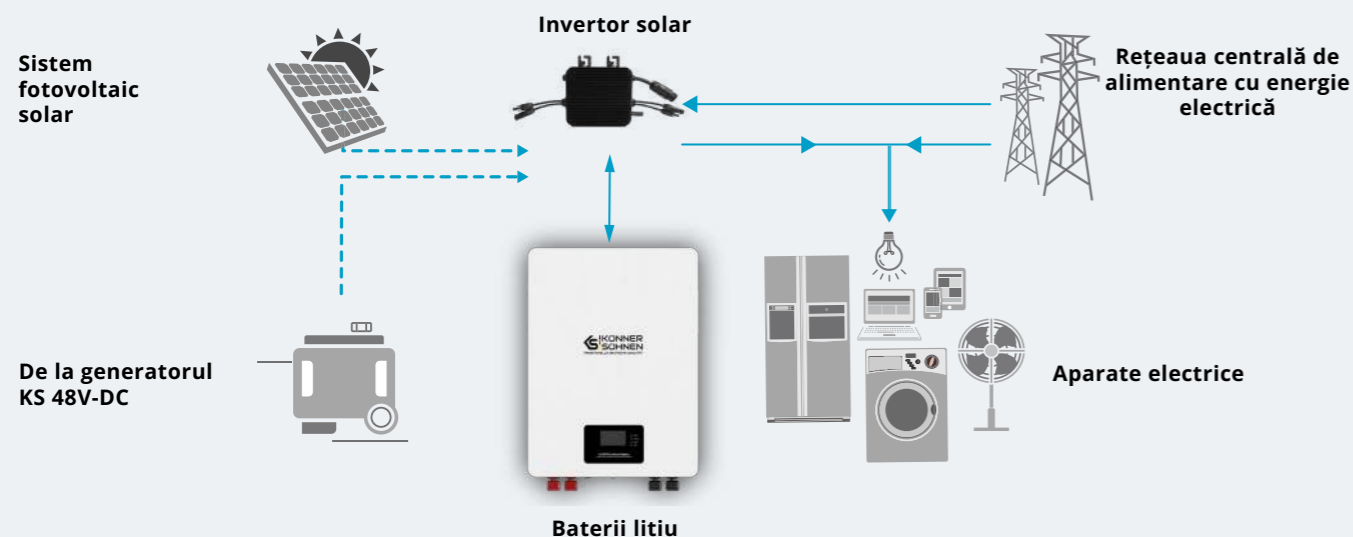
Baterii reîncărcabile LiFePO4



## SCHEMA DE CONECTARE

Stochează energie în trei moduri diferite:

- ✓ de la panouri solare,
- ✓ de la rețeaua electrică centrală
- ✓ și de la un generator DC (mai detaliat la paginile 14-19).



### KS LB 24-100



Tensiune nominală	25,6 B
Capacitatea bateriei	2560 Вт·год (100 А·год)
Interval de tensiune	21.6 – 29.2 B
Curent recomandat de încărcare/ descărcare	50 A (0,5C)
Curent maxim de încărcare/ descărcare	100 A (1C)
Clasa de protecție	IP21
Dimensiuni (L×l×î)	557×547×227 mm
Greutate netă	27 kg
Cod EAN	4 260405 368013



### KS LB 48-100



Tensiune nominală	51,2 V
Capacitatea bateriei	5120 Wh (100 Ah)
Interval de tensiune	43,2 – 58,4 V
Curent recomandat de încărcare/ descărcare	50 A (0,5C)
Curent maxim de încărcare/ descărcare	100 A (1C)
Clasa de protecție	IP21
Dimensiuni (L×l×î)	700×569×327 mm
Greutate netă	45 kg
Cod EAN	4 260405 368020



## BATERII REÎNCĂRCABILE LIFEPO4

### KS LB 24-100

### KS LB 48-100

Tensiune nominală	25,6 V	51,2 V
Capacitatea bateriei reîncărcabile	2560 Wh (100 Ah)	5120 Wh (100 Ah)
Tensiunea de ieșire a curentului alternativ	230 V	230 V
Intervalul de funcționare a tensiunii	21,6 – 29,2 V	43,2 – 58,4 V
Tensiunea maximă de încărcare	29,2 V	58,4 V
Curent de încărcare recomandat	50 A (0,5C)	50 A (0,5C)
Curent maxim de încărcare	100 A (1C)	100 A (1C)
Curent de descărcare recomandat	50 A (0,5C)	50 A (0,5C)
Curent maxim de descărcare	100 A (1C)	100 A (1C)
Comunicare	RS-485 / RS-232 / CAN-bus	RS-485 / RS-232 / CAN-bus
Adâncimea de descărcare (DOD)	95%	95%
Temperatura de funcționare	de la 0 °C până la 45 °C (încărcare) de la -10 °C până la 45 °C (descărcare)	de la 0 °C până la 45 °C (încărcare) de la -10 °C până la 45 °C (descărcare)
Temperatura de depozitare	de la 0 °C până la 35 °C	de la 0 °C până la 35 °C
Clasa de protecție	IP21	IP21
Umiditate	5 – 95% (relativă)	5 – 95% (relativă)
Altitudine maximă de funcționare	nu mai mult de 4000 m altitudine	nu mai mult de 4000 m altitudine
Dimensiuni (L×l×î)	557×547×227 mm	700×569×327 mm
Greutate netă	27 kg	45 kg
Cod EAN	4 260405 368013	4 260405 368020

## SUPORTURI PENTRU BATERII LITIU

Suport pe patru roți, special conceput pentru instalarea și transportul facil al bateriilor litiu grele.



- ✓ Poate transporta cu ușurință până la 5 baterii

### KS TROLLEY 24

### KS TROLLEY 48

Potrivit pentru	KS LB 24-100	KS LB 48-100
Dimensiuni (L×l×î)	484×427×120 mm	640×487×142 mm
Cod EAN	4 260405 368037	4 260405 368044



Generatoare pe benzină

# GENERATOARE PE BENZINĂ



Generatoare pe benzină



Puterea generatoarelor  
2,6 kW – 12,5 kW



Tensiune  
230 V/400 V



Tip pornire  
manual/electric



Puterea motoarelor  
6,5 – 18 CP

Generatoarele pe benzină **Könner & Söhnen**® sunt echipamente fiabile cu rădăcini germane și tehnologii moderne, care combină calitatea, eficiența și accesibilitatea.

Gama include modele de la **2,5 kW până la 15,6 kW** — cu pornire manuală, electrică sau automată, pentru rețele monofazate și trifazate.

Toate generatoarele sunt echipate cu **afișaj LED**, **protecție la suprasarcină** și **sistem de oprire automată** la nivel scăzut de ulei.

Produsele **Könner & Söhnen**® respectă standarde internaționale înalte de calitate și **cerințele ecologice EURO 5**, rămânând o sursă de energie de rezervă fiabilă pentru casă, afaceri sau producție.



## MOTOARE DE MARCĂ FIABILE

Motoarele **Könner & Söhnen**® sunt fiabile, puternice și economice, respectând standardele europene de calitate. Fiecare motor poartă sigla de marcă **K&S** și un număr de serie individual, ceea ce ne permite să monitorizăm calitatea producției și a serviciilor post-vânzare.

## SISTEM DUBLU ANTI-VIBRAȚII

Toate generatoarele **Könner & Söhnen**® sunt echipate cu protecție **dublă împotriva vibrațiilor**, ceea ce reduce zgomotul și prelungeste durata de viață a echipamentului. Motorul este montat pe perne de cauciuc, iar cadrul din oțel întărit, cu suporturi din cauciuc, atenuează suplimentar vibrațiile, prevenind alunecarea și coroziunea.





### KS 2900



Putere maximă	2.9 kW
Putere nominală	2.5 kW
Tensiune	230 V
Tip de pornire	manuală
Prize	2×16A
Dimensiuni nete (L×l×î)	580×430×440 mm
Greutate netă	41.5 kg
Cod EAN	4 260405 364961



### KS 7000E



Putere maximă	5.5 kW
Putere nominală	5.0 kW
Tensiune	230 V
Tip de pornire	manuală/electrică
Prize	1×16A, 1×32A
Dimensiuni nete (L×l×î)	680×545×550 mm
Greutate netă	76.2 kg
Cod EAN	4 260405 361120



### KS 3000



Putere maximă	3.0 kW
Putere nominală	2.6 kW
Tensiune	230 V
Tip de pornire	pornire manuală
Prize	2×16A
Dimensiuni nete (L×l×î)	580×430×440 mm
Greutate netă	41.5 kg
Cod EAN	4 260405 361083



### KS 7000E-3



Putere maximă	5.5 kW
Putere nominală	5.0 kW
Tensiune	400 V
Tip de pornire	manuală/electrică
Prize	1×16A (230 V), 1×16A (400 V)
Dimensiuni nete (L×l×î)	680×545×550 mm
Greutate netă	80.8 kg
Cod EAN	4 260405 361151



### KS 3000E



Putere maximă	3.0 kW
Putere nominală	2.6 kW
Tensiune	230 V
Tip de pornire	manuală/electrică
Prize	2×16A
Dimensiuni nete (L×l×î)	580×430×440 mm
Greutate netă	46.1 kg
Cod EAN	4 260405 361090



### KS 10000E



Putere maximă	8.0 kW
Putere nominală	7.5 kW
Tensiune	230 V
Tip de pornire	manuală/electrică
Prize	1×16A, 1×32A
Dimensiuni nete (L×l×î)	680×545×550 mm
Greutate netă	85.5 kg
Cod EAN	4 260405 361168



### KS 7000



Putere maximă	5.5 kW
Putere nominală	5.0 kW
Tensiune	230 V
Tip de pornire	manuală
Prize	1×16A, 1×32A
Dimensiuni nete (L×l×î)	680×545×550 mm
Greutate netă	69.2 kg
Cod EAN	4 260405 361076



### KS 10000E-3



Putere maximă	8.0 kW
Putere nominală	7.5 kW
Tensiune	400 V
Tip de pornire	manuală/electrică
Prize	1×16A (230 V), 1×16A (400 V)
Dimensiuni nete (L×l×î)	680×545×550 mm
Greutate netă	88 kg
Cod EAN	4 260405 361182





Generatoare pe benzină

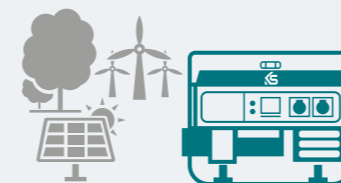
TRADITIONELLE  
DEUTSCHE  
QUALITÄT



# GENERATOARE PE BENZINĂ CU SISTEM ATS



## COMPATIBILITATE CU ENERGIA VERDE



Generatoarele Köner & Söhnen® cu sistem ATS integrat sunt **compatibile cu sistemele de energie solară și eoliană.**

Acestea pot fi conectate la un **invertor solar**, pornind automat încărcarea bateriilor și asigurând alimentarea neîntreruptă a obiectivului chiar și în absența soarelui sau a vântului.



**Afișaj LED:**  
contor ore de funcționare, frecvență, tensiune



Puterea generatoarelor  
5.0 kW–8.0 kW



Tensiune  
230 V / 400 V



Tip de pornire  
Manuală/electrică/  
automată



Puterea motoarelor  
13–18 CP



Generatoarele Köner & Söhnen® sunt echipate cu **un modul integrat de pornire automată (ATS)**, care reacționează automat la întreruperea alimentării cu energie electrică — pornește generatorul și îl oprește după restabilirea curentului. Această soluție este ideală pentru **protecția echipamentelor conectate separat**, unde este esențială continuitatea alimentării. Funcția nu necesită echipamente suplimentare sau instalare complexă — **modulul ATS este integrat direct în generator**, oferind confort, fiabilitate și un preț accesibil.

## CONTACTOARE DE COMUTAȚIE

Contactoarele de comutație fiabile, realizate 100% din cupru, au o putere mărită de 40A, asigurând funcționarea continuă și de lungă durată a sistemului ATS.



POWER TO WIN



**Sistem ATS integrat**  
(pornire automată de rezervă)

**Întrerupător automat.**  
Protecție împotriva suprasarcinilor  
și a scurtcircuitelor

**Conectori pentru conectarea  
alimentării externe**



**Motor puternic și fiabil EURO 5 de la  
Köner & Söhnen®**



VEZI  
PREZENTAREA 3D



VEZI VIDEO CU  
GENERATORUL  
ÎN FUNCȚIUNE







### KS 7000E ATS



Putere maximă	5.5 kW
Putere nominală	5.0 kW
Tensiune	230 V
Tip de pornire	manuală/electrică/ automată
Prize	1×16A, 1×32A
Dimensiuni nete (L×l×î)	680×545×550 mm
Greutate netă	76.8 kg
Cod EAN	4 260405 361137



### KS 7000E-3 ATS



Putere maximă	5.5 kW
Putere nominală	5.0 kW
Tensiune	400 V
Tip de pornire	manuală/electrică/ automată
Prize	1×16A (230 V), 1×16A (400 V)
Dimensiuni nete (L×l×î)	680×545×550 mm
Greutate netă	82.3 kg
Cod EAN	4 260405 361632



### KS 10000E ATS



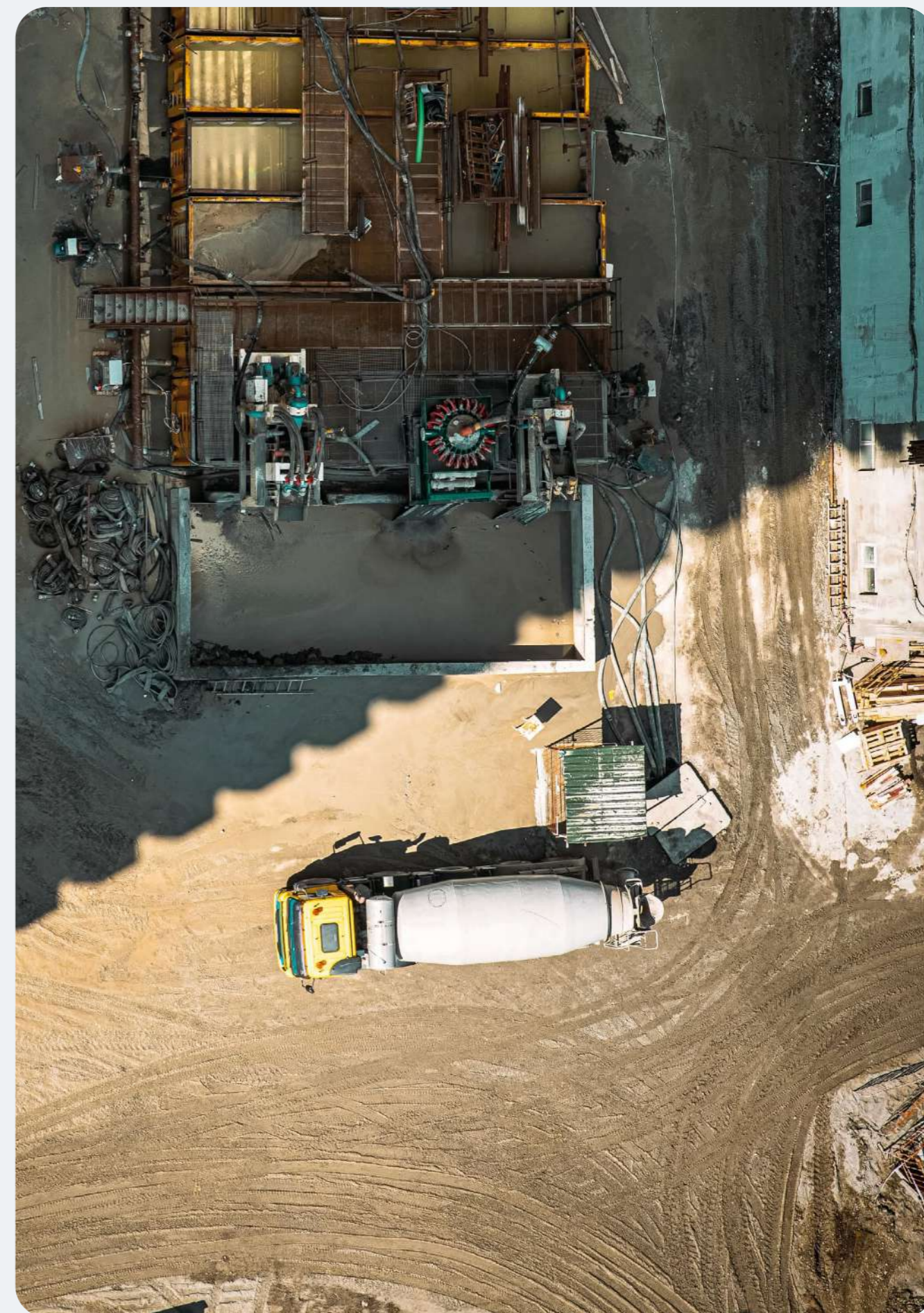
Putere maximă	8.0 kW
Putere nominală	7.5 kW
Tensiune	230 V
Tip de pornire	manuală/electrică/ automată
Prize	1×16A, 1×32A
Dimensiuni nete (L×l×î)	680×545×550 mm
Greutate netă	87.8 kg
Cod EAN	4 260405 361175



### KS 10000E-3 ATS



Putere maximă	8.0 kW
Putere nominală	7.5 kW
Tensiune	400 V
Tip de pornire	manuală/electrică/ automată
Prize	1×16A (230 V), 1×16A (400 V)
Dimensiuni nete (L×l×î)	680×545×550 mm
Greutate netă	89.2 kg
Cod EAN	4 260405 361700



Generatoare pe benzină

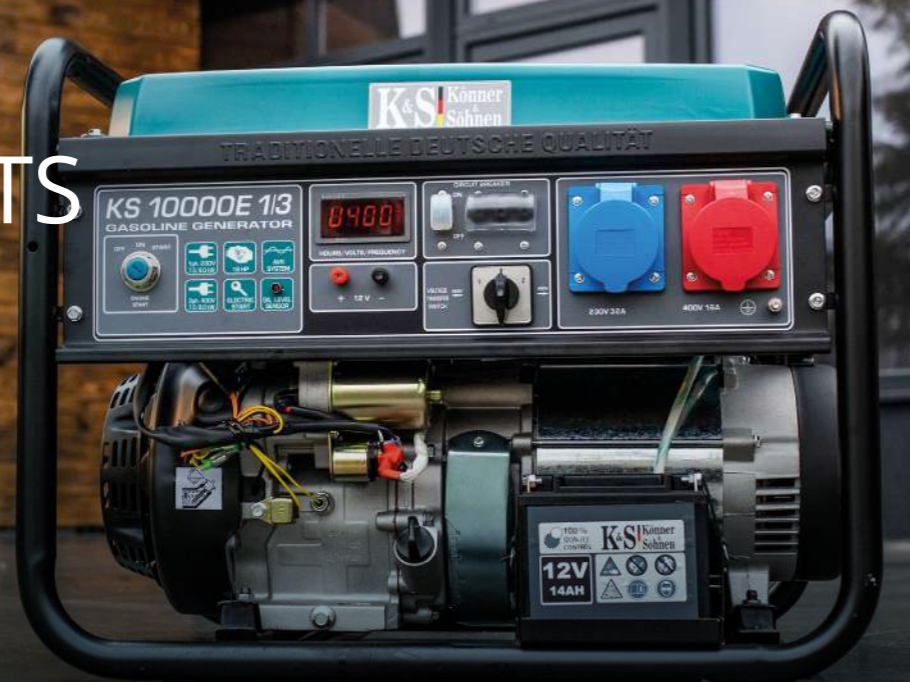
\*Modelele din seria KS 10000E (monofazate) pot fi conectate la un inverter de sudură cu un curent maxim de până la 200A, cu condiția ca inverterul de sudură să aibă un randament de 85% și o tensiune a arcului de 25 V.

\*\*Posibilitatea conectării generatorului la un inverter solar.



Generatoare pe benzină

# GENERATOARE PE BENZINĂ CU SISTEM VTS



Puterea generatoarelor  
5.0 kW-8.0 kW



Tensiune  
230 V / 400 V



Tip de pornire  
Manuală/electrică



Puterea motoarelor  
13-18 CP



## GENERATOARE UNIVERSALE 2 ÎN 1 — MONOFAZATE ȘI TRIFAZATE

Generatoarele **Könnner & Söhnen®** cu **sistemul unic VTS** (Voltage Transfer System) oferă aceeași putere atât în modul **230 V**, cât și în modul **400 V**, eliminând necesitatea achiziționării a două generatoare separate. Comutarea între faze durează doar câteva secunde — fără oprirea motorului. Este suficient să selectați modul dorit, să activați siguranțele, iar generatorul este gata de funcționare.



## ALTERNATOR SINCRON

Alternatorul de tip sincron, echipat cu un **sistem inteligent integrat AVR (Automatic Voltage Regulator)**, este special conceput pentru funcționare atât în regim monofazat, cât și trifazat. Calitatea înaltă a fabricației și înfășurarea din cupru permit suportarea sarcinilor maxime prelungite.

TRADITIONELLE  
DEUTSCHE  
QUALITÄT



## KS 7000E-1/3



Putere max./nom., 230 V	5.5/5.0 kW
Putere max./nom., 400 V	5.5/5.0 kW
Tensiune	230 V / 400 V
Tip de pornire	manuală/electrică
Prize	1×16A (400 V) 1×32A (230 V)
Dimensiuni nete (L×l×î)	680×545×550 mm
Greutate netă	81 kg
Cod EAN	4 260405 362264



## KS 10000E-1/3



Putere max./nom., 230 V	8.0/7.5 kW
Putere max./nom., 400 V	8.0/7.5 kW
Tensiune	230 V / 400 V
Tip de pornire	manuală/electrică
Prize	1×16A (400 V) 1×32A (230 V)
Dimensiuni nete (L×l×î)	680×545×550 mm
Greutate netă	88 kg
Cod EAN	4 260405 361601

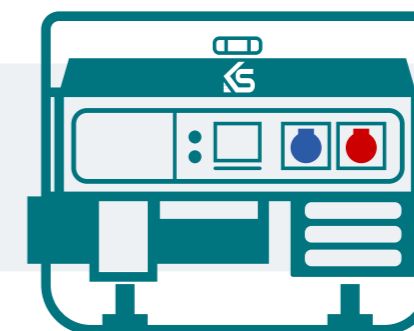


## Sistem de comutare a fazelor VTS

Funcționare în regim monofazat (230 V) sau trifazat (400 V) fără pierdere de putere



230V



400V





Generatoare pe benzină

# GENERATOARE PE BENZINĂ CU UNUL SAU DOI CILINDRI



Puterea generatoarelor  
8.0 kW-15.6 kW



Tensiune  
230 V/400 V



Tip de pornire  
Manuală/electrică



Puterea motoarelor  
18.5-22 CP

Seria include modele cu un singur sau doi cilindri, cu o **putere de la 8,0 kW până la 15,6 kVA**, echipate cu conector pentru sistemele de pornire automată (ATS).

**Datorită tehnologiei VTS (Voltage Transfer System)**, anumite modele pot funcționa atât în regim **monofazat (230 V)**, cât și **trifazat (400 V)** — fără pierdere de putere. Toate modelele sunt echipate cu motoare conforme standardului EURO 5.

Panoul de control ergonomic cu afișaj **LED indică frecvența**, tensiunea, orele de funcționare și nivelul scăzut al uleiului. Cadrul ranforsat Ø32 mm cu set de transport, siguranțele integrate, butonul de oprire de urgență și **rezervorul de combustibil de 55 l** asigură fiabilitate, funcționare continuă și ușurință în utilizare. Acoperirea electrostatică anticorozivă protejează carcasa împotriva deteriorărilor și prelungeste durata de viață.



**8.0 kW - 15.6 kVA**  
MOTOR PUTERNIC CU 2 CILINDRI

TRADITIONELLE  
DEUTSCHE  
QUALITÄT



## KS 12-1E ATSR



Putere maximă	9.2 kW
Putere nominală	9.0 kW
Tensiune	230 V
Tip de pornire	manuală/electrică
Prize	1×63A, 1×32A, 1×16A
Dimensiuni nete (L×l×î)	790×705×680 mm
Greutate netă	120 kg
Cod EAN	4 260405 363414



## KS 12-1E 1/3 ATSR



Putere maximă	8.2/8.0 kW
Putere nominală	11.5/11.25 kVA
Tensiune	230 V / 400 V
Tip de pornire	manuală/electrică
Prize	1×32A (400 V), 1×32A (230 V), 1×16A (230 V)
Dimensiuni nete (L×l×î)	790×705×680 mm
Greutate netă	120 kg
Cod EAN	4 260405 363421



## KS 15-1E ATSR



Putere maximă	12.5 kW
Putere nominală	12.0 kW
Tensiune	230 V
Tip de pornire	electrică
Prize	1×63A, 1×32A, 1×16A
Dimensiuni nete (L×l×î)	780×705×680 mm
Greutate netă	155 kg
Cod EAN	4 260405 363438



## KS 15-1E 1/3 ATSR



Putere maximă	11.5/11.0 kW
Putere nominală	15.6/15.0 kVA
Tensiune	230 V / 400 V
Tip de pornire	electrică
Prize	1×32A (400 V), 1×63A (230 V)
Dimensiuni nete (L×l×î)	780×705×680 mm
Greutate netă	155 kg
Cod EAN	4 260405 363445



Generatoare pe benzină



## BLOCARE DE PORNIRE AUTOMATĂ (ATS)

Blocul este compatibil atât cu rețele **monofazate, cât și trifazate**, funcționează în **mod automat sau manual** și dispune de funcția „Vară/larnă”.

ATS pornește automat generatorul atunci când alimentarea cu energie este întreruptă și îl oprește după restabilirea curentului electric.

### KS ATS 4/32-12



Putere	<b>14 kW (230 V) / 21 kW (400 V)</b>
Tensiune	<b>230 V / 400 V</b>
Curent (max.) 230 V	<b>64 A</b>
Curent (max.) 400 V	<b>32 A</b>
Dimensiuni nete (LxIxÎ)	<b>220x150x370 mm</b>
Greutate netă	<b>5.5 kg</b>
Cod EAN	<b>4 260405 363650</b>

Pentru modelele de generatoare KS 12-1E ATSR, KS 12-1E 1/3 ATSR.



### KS ATS 4/32-15



Putere	<b>14 kW (230 V) / 21 kW (400 V)</b>
Tensiune	<b>230 V / 400 V</b>
Curent (max.) 230 V	<b>64 A</b>
Curent (max.) 400 V	<b>32 A</b>
Dimensiuni nete (LxIxÎ)	<b>220x150x370 mm</b>
Greutate netă	<b>5.5 kg</b>
Cod EAN	<b>4 260405 363667</b>

Pentru modelele de generatoare KS 15-1E ATSR, KS 15-1E 1/3 ATSR..



	KS 12-1E ATSR	KS 12-1E 1/3 ATSR	KS 15-1E ATSR	KS 15-1E 1/3 ATSR		
Tensiune, V	230	230	400	230	230	400
Putere maximă	9.2 kW	8.2 kW	11.5 kVA	12.5 kW	11.5 kW	15.6 kVA
Putere nominală	9.0 kW	8.0 kW	11.25 kVA	12.0 kW	11.0 kW	15.0 kVA
Frecvență, Hz	50	50	50	50	50	50
Curent maxim, A	40	35	17	53	48	22
Prize	1x63A (230 V) 1x32A (230 V) 1x32A (230 V)	1x32A (400 V) 1x32A (230 V) 1x16A (230 V)	1x63A (230 V) 1x32A (230 V) 1x16A (230 V)	1x63A (230 V) 1x32A (400 V)		
Afișaj LED	contor ore de funcționare, frecvență, tensiune, indicator nivel scăzut de ulei					
Nivel de zgomot Lpa (7 m)/Lwa, dB	74/97	74/97	73/96	73/96		
Ieșire 12V, A	+	+	+	+		
Model motor	KS 650	KS 650	KS 780	KS 780		
Tip motor	Benzină, 1 cilindru, 4 timpi, răcire cu aer			Benzină, 2 cilindri, 4 timpi, răcire cu aer		
Puterea motorului, CP/kW	18.5/13.6	18.5/13.6	22.0/16.18	22.0/16.18		
Capacitatea carterului de ulei, l	1.4	1.4	1.5	1.5		
Cilindree motor, cm <sup>3</sup>	625	625	750	750		
Regulator de tensiune	sistem inteligent AVR					
Tip de pornire	manuală/electrică	manuală/electrică	electrică	electrică		
Factor de putere, cos φ	1.0 (230 V)	1.0 (230V) 0.8 (400 V)	1.0 (230 V)	1.0 (230 V) 0.8 (400V)		
Baterie, A·h	21			36		
Posibilitate de conectare ATS (conector cu 8 pini)	+	+	+	+		
Dimensiuni nete (LxIxÎ), mm	790x705x680	790x705x680	780x705x680	780x705x680		
Dimensiuni brute (LxIxÎ), mm	800x715x780	800x715x780	807x715x905	807x715x905		
Greutate netă, kg	120	120	155	155		
Greutate brută, kg	136	136	170	170		
Clasă de protecție	IP23M					
Cod EAN	4 260405 363414	4 260405 363421	4 260405 363438	4 260405 363445		



# GENERATOARE PE GPL/BENZINĂ



Generatoarele Könnert & Söhne® din seria DUAL FUEL funcționează atât pe benzină, cât și pe gaz lichefiat (propanbutan). Setul include tot ce este necesar pentru conectarea buteliei de gaz — un reductor integrat, un reductor suplimentar pe furtun și un furtun de gaz de 1,5 m.

Funcționarea pe gaz reduce emisiile nocive în aer, costurile de combustibil, asigură o ardere mai curată și o durată de viață mai lungă a motorului. Comutarea între tipurile de combustibil este instantanee și simplă: este suficient să conectați butelia și să porniți motorul. Motorul K&S în 4 timpi, cu răcire cu aer, garantează o funcționare stabilă și fiabilă în orice condiții.



## EFICIENȚĂ SPORITĂ A MOTORULUI

În timpul funcționării pe gaz lichefiat, motorul funcționează mai silențios și cu vibrații reduse, asigurând o funcționare stabilă a generatorului și prelungind durata de viață a motorului.



### ✓ Pornire fără benzină

Generatoarele Könnert & Söhne® DUAL FUEL pot fi pornite și pot funcționa direct pe gaz — fără a fi necesară adăugarea benzinei în rezervor.

### ✓ Conectare simplă

Este suficient să conectați furtunul la butelia de gaz — și generatorul este gata de funcționare.

### ✓ Funcționare mai curată pe gaz

Combustibilul pe bază de gaz reduce nivelul de zgomot, mirosul și emisiile, permițând utilizarea generatorului în siguranță mai aproape de locuință.

### ✓ Flexibilitate în alegerea combustibilului

Generatorul poate funcționa atât pe benzină, cât și pe gaz (LPG). Gazul este mai ieftin, are o durată de depozitare mai lungă și nu își pierde proprietățile, fiind deosebit de util în timpul întreruperilor prelungite de curent sau în caz de lipsă de combustibil.



**Reductor de presiune**  
(standard DIN 477) reduce presiunea și previne supraîncărcarea conexiunii de gaz

**Furtun pentru conectarea buteliei** (lungime 1,5 m)

**Regulator de presiune zero**

**Indicator de oprire automată la nivel scăzut de ulei**

**Întrerupător automat.**  
Protecție împotriva suprasarcinilor și a scurtcircuitelor

**Afișaj LED:**  
contor ore de funcționare, frecvență, tensiune



VEZI  
PREZENTAREA 3D



VEZI VIDEO CU  
GENERATORUL  
ÎN FUNCȚIUNE





### KS 2900G



Putere maximă	2.9 kW
Putere nominală	2.5 kW
Tensiune	230 V
Tip de pornire	manuală
Prize	2×16A
Dimensiuni nete (L×l×î)	580×430×440 mm
Greutate netă	43 kg
Cod EAN	4 260405 364978



### KS 9000E G



Putere maximă	6.5 kW
Putere nominală	6.0 kW
Tensiune	230 V
Tip de pornire	manuală/electrică
Prize	1×16A, 1×32A
Dimensiuni nete (L×l×î)	680×545×550 mm
Greutate netă	81 kg
Cod EAN	4 260405 365005



### KS 3000G



Putere maximă	3.0 kW
Putere nominală	2.6 kW
Tensiune	230 V
Tip de pornire	manuală
Prize	2×16A
Dimensiuni nete (L×l×î)	580×430×440 mm
Greutate netă	45.4 kg
Cod EAN	4 260405 361106



### KS 10000E G



Putere maximă	8.0 kW
Putere nominală	7.5 kW
Tensiune	230 V
Tip de pornire	manuală/electrică
Prize	1×16A, 1×32A
Dimensiuni nete (L×l×î)	680×545×550 mm
Greutate netă	86.5 kg
Cod EAN	4 260405 363131



### KS 5000E G



Putere maximă	4.5 kW
Putere nominală	4.0 kW
Tensiune	230 V
Tip de pornire	manuală/electrică
Prize	2×16A
Dimensiuni nete (L×l×î)	680×545×550 mm
Greutate netă	77 kg
Cod EAN	4 260405 364992



### KS 7000E G



Putere maximă	5.5 kW
Putere nominală	5.0 kW
Tensiune	230 V
Tip de pornire	manuală/electrică
Prize	1×16A, 1×32A
Dimensiuni nete (L×l×î)	680×545×550 mm
Greutate netă	77.2 kg
Cod EAN	4 260405 361144





## Generatoare AVR

TRADITIONELLE  
DEUTSCHE  
QUALITÄT



	KS 2900	KS 2900G	KS 3000	KS 3000E	KS 3000G
Tensiune, V	230	230	230	230	230
Putere maximă, kW	2.9	2.9	3.0	3.0	3.0
Putere nominală, kW	2.5	2.5	2.6	2.6	2.6
Frecvență, Hz	50	50	50	50	50
Curent maxim, A	12.5	12.5	13.04	13.04	13.04
Prize	2x16A	2x16A	2x16A	2x16A	2x16A
Capacitatea rezervorului de combustibil, l	15	15	15	15	15
Durata de funcționare la sarcină de 50%, h	15	15	15	15	15
Afișaj LED	contor ore de funcționare, frecvență, tensiune				
Nivel de zgomot Lpa (7 m)/Lwa, dB	68/93	68/93	68/93	68/93	68/93
Ieșire 12V, A	12/8.3	12/8.3	12/8.3	12/8.3	12/8.3
Model motor	KS 200	KS 200	KS 210	KS 210	KS 210
Tip motor	benzină, 1 cilindru, 4 timpi, răcire cu aer	benzină/gaz, 1 cilindru, 4 timpi, răcire cu aer	benzină, 1 cilindru, 4 timpi, răcire cu aer		benzină/gaz, 1 cilindru, 4 timpi, răcire cu aer
Puterea motorului, CP/kW	6.5/4.78	6.5/4.78	7.0/5.15	7.0/5.15	7.0/5.15
Capacitatea carterului de ulei, l	0.6	0.6	0.6	0.6	0.6
Cilindree motor, cm <sup>3</sup>	196	196	208	208	208
Regulator de tensiune	sistem inteligent AVR				
Bobinaj alternator	Aluminiu	Aluminiu	Cupru	Cupru	Cupru
Tip de pornire	manuală	manuală	manuală	manuală/electrică	manuală
Factor de putere, cos φ	1.0 (230 V)	1.0 (230 V)	1.0 (230 V)	1.0 (230 V)	1.0 (230 V)
Dimensiuni nete (L×l×î), mm	580x430x440	580x430x440	580x430x440	580x430x440	580x430x440
Dimensiuni brute (L×l×î), mm	610x455x485	610x455x485	610x455x485	610x455x485	610x455x485
Greutate netă, kg	41.5	43	41.5	46.1	45.4
Greutate brută, kg	43.6	47.5	43.6	47.1	47.5
Clasă de protecție	IP23M				
Cod EAN	4 260405 364961	4 260405 364978	4 260405 361083	4 260405 361090	4 260405 361106

La modelele KS 2900, KS 2900G, KS 5000E G este utilizată o înfășurare de aluminiu a alternatorului.

\*Consumul de combustibil depinde de numeroși factori, cum ar fi sarcina, calitatea combustibilului, sezonul, altitudinea și starea tehnică a generatorului.



	KS 5000E G	KS 7000	KS 7000E	KS 7000E-3	KS 7000E ATS
Tensiune, V	230	230	230	400	230
Putere maximă, kW	4.5	5.5	5.5	5.5	5.5
Putere nominală, kW	4.0	5.0	5.0	5.0	5.0
Frecvență, Hz	50	50	50	50	50
Curent maxim, A	19.5	23.91	23.91	13.04	23.91
Prize	2x16A	1x16A, 1x32A	1x16A, 1x32A	1x16A (230 V) 1x16A (400 V)	1x16A, 1x32A
Capacitatea rezervorului de combustibil, l	25	25	25	25	25
Durata de funcționare la sarcină de 50%, h	17	17	17	17	17
Afișaj LED	contor ore de funcționare, frecvență, tensiune				
Nivel de zgomot Lpa (7 m)/Lwa, dB	70/95	70/95	70/95	70/95	70/95
Ieșire 12V, A	12/8.3	12/8.3	12/8.3	12/8.3	12/8.3
Model motor	KS 390	KS 390	KS 390	KS 390	KS 390
Tip motor	benzină/gaz, 1 cilindru, 4 timpi, răcire cu aer	benzină, 1 cilindru, 4 timpi, răcire cu aer			
Puterea motorului, CP/kW	13.0/9.56	13.0/9.56	13.0/9.56	13.0/9.56	13.0/9.56
Capacitatea carterului de ulei, l	1.1	1.1	1.1	1.1	1.1
Cilindree motor, cm <sup>3</sup>	389	389	389	389	389
Regulator de tensiune	sistem inteligent AVR				
Tip de pornire	manuală/ electrică	manuală	manuală/ electrică	manuală/ electrică	manuală/ electrică/ automată
Bobinaj alternator	Aluminiu	Cupru	Cupru	Cupru	Cupru
Factor de putere, cos φ	1.0 (230 V)	1.0 (230 V)	1.0 (230 V)	0.8 (400 V)	1.0 (230 V)
Dimensiuni nete (L×l×î), mm	680x545x550	680x545x550	680x545x550	680x545x550	680x545x550
Dimensiuni brute (L×l×î), mm	700x545x590	700x545x590	700x545x590	700x545x590	700x545x590
Greutate netă, kg	77	69.2	76.2	80.8	76.8
Greutate brută, kg	79.6	71.6	78.6	83.2	78.8
Clasă de protecție	IP23M				
Cod EAN	4 260405 364992	4 260405 361076	4 260405 361120	4 260405 361151	4 260405 361137

La modelele KS 2900, KS 2900G, KS 5000E G este utilizată o înfășurare de aluminiu a alternatorului.

\*Consumul de combustibil depinde de numeroși factori, cum ar fi sarcina, calitatea combustibilului, sezonul, altitudinea și starea tehnică a generatorului.



KS 7000E-3 ATS    KS 7000E-1/3    KS 7000E G    KS 9000E G    KS 10000E

Tensiune, V	400	230	400	230	230	
Putere maximă, kW	5.5	5.5	5.5	5.5	6.5	8.0
Putere nominală, kW	5.0	5.0	5.0	5.0	6.0	7.5
Frecvență, Hz	50	50	50	50	50	
Curent maxim, A	9.93	23.91	9.93	23.91	28.3	34.78
Prize	1x16A (230 V) 1x16A (400 V)	1x16A (400 V) 1x32A (230 V)	1x16A, 1x32A	1x16A, 1x32A	1x16A, 1x32A	
Capacitatea rezervorului de combustibil, l	25	25	25	25	25	
Durata de funcționare la sarcină de 50%*, h	17	17	17	15	15	
Afișaj LED	contor ore de funcționare, frecvență, tensiune					
Nivel de zgomot Lpa (7 m)/Lwa, dB	70/95	70/95	70/95	71/96	71/96	
Ieșire 12V, A	12/8.3	12/8.3	12/8.3	12/8.3	12/8.3	
Model motor	KS 390	KS 390	KS 390	KS 420	KS 440	
Tip motor	benzină, 1 cilindru, 4 timpi, răcire cu aer		benzină/gaz, 1 cilindru, 4 timpi, răcire cu aer		benzină, 1 cilindru, 4 timpi, răcire cu aer	
Puterea motorului, CP/kW	13.0/9.56	13.0/9.56	13.0/9.56	16.0/11.77	18.0/13.24	
Capacitatea carterului de ulei, l	1.1	1.1	1.1	1.1	1.2	
Cilindree motor, cm <sup>3</sup>	389	389	389	420	440	
Regulator de tensiune	sistem inteligent AVR					
Tip de pornire	manuală/ electrică/ automată	manuală/ electrică	manuală/ electrică	manuală/ electrică	manuală/ electrică	
Factor de putere, cos φ	0.8 (400 V)	1.0 (230 V) 0.8 (400 V)	1.0 (230 V)	1.0 (230 V)	1.0 (230 V)	
Dimensiuni nete (L×l×Î), mm	680x545x550	680x545x550	680x545x550	680x545x550	680x545x550	
Dimensiuni brute (L×l×Î), mm	700x545x590	700x545x590	700x545x590	700x545x590	700x545x590	
Greutate netă, kg	82.3	81	77.2	79	86.5	
Greutate brută, kg	83.2	83	79.6	81	88.9	
Clasă de protecție	IP23M					
Cod EAN	4 260405 361632	4 260405 362264	4 260405 361144	4 260405 365005	4 260405 361168	

\*Consumul de combustibil depinde de numeroși factori, cum ar fi sarcina, calitatea combustibilului, sezonul, altitudinea și starea tehnică a generatorului.



KS 10000E-3    KS 10000E ATS    KS 10000E-3 ATS    KS 10000E-1/3    KS 10000E G

Tensiune, V	400	230	400	230	400	230
Putere maximă, kW	8.0	8.0	8.0	8.0	8.0	8.0
Putere nominală, kW	7.5	7.5	7.5	7.5	7.5	7.5
Frecvență, Hz	50	50	50	50	50	
Curent maxim, A	14.45	34.78	14.45	34.78	14.45	34.78
Prize	1x16A (230 V) 1x16A (400 V)	1x16A, 1x32A	1x16A (230 V) 1x16A (400 V)	1x16A (400 V) 1x32A (230 V)	1x16A, 1x32A	
Capacitatea rezervorului de combustibil, l	25	25	25	25	25	
Durata de funcționare la sarcină de 50%*, h	15	15	15	15	15	
Afișaj LED	contor ore de funcționare, frecvență, tensiune					
Nivel de zgomot Lpa (7 m)/Lwa, dB	71/96	71/96	71/96	71/96	71/96	
Ieșire 12V, A	12/8.3	12/8.3	12/8.3	12/8.3	12/8.3	
Model motor	KS 440	KS 440	KS 440	KS 440	KS 440	
Tip motor	benzină, 1 cilindru, 4 timpi, răcire cu aer				benzină/gaz, 1 cilindru, 4 timpi, răcire cu aer	
Puterea motorului, CP/kW	18.0/13.24	18.0/13.24	18.0/13.24	18.0/13.24	18.0/13.24	
Capacitatea carterului de ulei, l	1.2	1.2	1.2	1.2	1.2	
Cilindree motor, cm <sup>3</sup>	440	440	440	440	440	
Regulator de tensiune	sistem inteligent AVR					
Tip de pornire	manuală/ electrică	manuală/ electrică/ automată	manuală/ electrică/ automată	manuală/ electrică	manuală/ electrică	
Factor de putere, cos φ	0.8 (400 B)	1.0 (230 B) 0.8 (400 B)	0.8 (400 B)	1.0 (230 B) 0.8 (400 B)	1.0 (230 B)	
Dimensiuni nete (L×l×Î), mm	680x545x550	680x545x550	680x545x550	680x545x550	680x545x550	
Dimensiuni brute (L×l×Î), mm	700x545x590	700x545x590	700x545x590	700x545x590	700x545x590	
Greutate netă, kg	88.0	87.8	89.2	88	86.5	
Greutate brută, kg	90.4	90.2	91.6	90	88.9	
Clasă de protecție	IP23M					
Cod EAN	4 260405 361182	4 260405 361175	4 260405 361700	4 260405 361601	4 260405 363131	

\*Consumul de combustibil depinde de numeroși factori, cum ar fi sarcina, calitatea combustibilului, sezonul, altitudinea și starea tehnică a generatorului.





# GENERATOARE DIESEL HEAVY DUTY



Puterea generatoarelor  
5.0 – 8.0 kW



Tensiune  
230 V / 400 V



Tip de pornire  
Manuală/electrică



Puterea motoarelor  
12-18 CP

**Generatoarele diesel Könnner & Söhnen® din seria "HEAVY DUTY"** sunt create pentru alimentare de rezervă fiabilă și funcționare continuă pe termen lung. Acestea dispun de un motor cu durată de viață extinsă, consum redus de combustibil, cadru ranforsat și componente de înaltă rezistență, asigurând durabilitate chiar și în condiții de utilizare intensivă. Noua gamă include modele cu unul și doi cilindri, cu puteri cuprinse între 5,0 și 8,0 kW, dotate cu răcire cu aer.

## ACEASTĂ GAMĂ ESTE IDEALĂ PENTRU:

### ✓ Șantiere de construcții

Sistemul VTS alimentează atât echipamente monofazate, cât și trifazate — mixere, sisteme de iluminat etc. Durata mare de funcționare, consumul redus de combustibil și compatibilitatea cu ATS îl fac ideal pentru lucrări de lungă durată.

### ✓ Agricultură

Alimentează pompe, uscătoare de cereale și sisteme de iluminat dintr-un singur dispozitiv. Funcționarea fiabilă pe motorină și suportul pentru ATS garantează continuitatea proceselor chiar și în timpul întreruperilor de curent.

### ✓ Alimentare de rezervă pentru locuințe

Motorul diesel pornește ușor pe timp rece, iar conexiunea pentru sistemul ATS poate asigura comutarea automată. Tehnologia VTS este potrivită atât pentru nevoile actuale, cât și pentru cele viitoare — monofazat sau trifazat.

### ✓ Întreprinderi mici

Menține funcționarea atelierelor, clinicilor sau brutăriilor în timpul căderilor de tensiune. Sistemul diesel reduce costurile și protejează echipamentele sensibile, iar sistemul VTS elimină necesitatea a două generatoare separate.



**Sistem de comutare a fazelor VTS.**  
Putere aproape egală  
pentru 1 și 3 faze

**Afișaj LED:**  
contor ore de funcționare, frecvență, tensiune

**Preîncălzire înainte de pornire** pentru o  
pornire ușoară în sezonul rece

leșire ATS cu 6 pini



VEZI  
PREZENTAREA 3D



VEZI VIDEO CU  
GENERATORUL  
ÎN FUNCȚIUNE





### KS 6100HDE



Putere max./nom., 230 V	5.5 kW / 5.0 kW
Tensiune	230 V
Tip de pornire	manuală/electrică
Prize	1×32A (230 V), 2×16A (230 V)
Preîncălzire	+
Baterie	30 A·h
Dimensiuni nete (L×I×Î)	730×495×630 mm
Greutate netă	107 kg
Cod EAN	4 260405 362592



### KS 8100HDE



Putere max./nom., 230 V	6.5 kW / 6.0 kW
Tensiune	230 V
Tip de pornire	manuală/electrică
Prize	1×32A (230 V), 2×16A (230 V)
Preîncălzire	+
Baterie	30 A·h
Dimensiuni nete (L×I×Î)	730×495×630 mm
Greutate netă	117 kg
Cod EAN	4 260405 362110



### KS 8100HDE-1/3 ATSR



Putere max./nom., 230 V	5.5/5.0 kW
Putere max./nom., 400 V	6.5/6.0 kW
Tensiune	230 V / 400 V
Tip de pornire	manuală/electrică
Prize	1×32A (230 V), 2×16A (400 V)
Preîncălzire	+
Baterie	30 A·h
Dimensiuni nete (L×I×Î)	730×495×630 mm
Greutate netă	117 kg
Cod EAN	4 260405 362202



### KS 9100HDE-1/3 ATSR

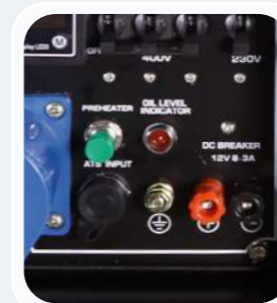


Putere max./nom., 230 V	6.5/6.0 kW
Putere max./nom., 400 V	7.5/7.0 kW
Tensiune	230 V / 400 V
Tip de pornire	manuală/electrică
Prize	1×32A (230 V), 2×16A (400 V)
Preîncălzire	+
Baterie	30 A·h
Dimensiuni nete (L×I×Î)	730×495×630 mm
Greutate netă	122 kg
Cod EAN	4 260405 362288



#### GENERATOARELE SUNT ECHIPATE CU:

- ✓ Un sistem de comutare a fazelor VTS, care permite funcționarea în regim monofazat sau trifazat fără pierdere de putere.
- ✓ O ieșire pentru conectarea ATS, care pornește automat generatorul în cazul întreruperii alimentării.
- ✓ Funcția de preîncălzire înainte de pornire pentru o pornire ușoară în sezonul rece.
- ✓ O baterie de capacitate mărită (30 A·h) pentru o funcționare stabilă.
- ✓ Întrerupătoare automate, care protejează sistemul împotriva suprasarcinilor și scurtcircuitelor. Acestea sunt prevăzute cu un șurub de împământare, prize cu contact de protecție la fiecare conector și oprire automată a motorului la nivel scăzut de ulei.
- ✓ Afișaj LED, care indică principalele valori de funcționare : frecvență, tensiune și nivel scăzut de ulei.





# GENERATOARE DIESEL HEAVY DUTY SILENT DIESEL GENERATOR

Modelele exclusive, cu **carcasă silențioasă și antivandal**, asigură funcționarea silențioasă și protecția împotriva ploii, prafului și deteriorărilor mecanice. Carcasa metalică rezistentă garantează siguranța și durabilitatea chiar și în condiții dificile. Generatoarele dispun de un motor cu durată de viață extinsă (până la 3000 de ore de funcționare), sunt echipate cu **preîncălzire înainte de pornire pentru o pornire fiabilă în timpul iernii și au ieșire pentru ATS pentru pornire automată de rezervă**. Modelele 1/3 suportă sistemul de comutare a fazelor VTS, care permite funcționarea în regim monofazat și trifazat fără pierdere de putere.



## TIP CARCASĂ

Carcasă all-season fonoabsorbantă și antivandal, care asigură protecția fiabilă a generatorului și prelungeste durata sa de viață. Echipată cu mânere și roți de transport pentru o mutare ușoară.

Modelele din seria Super Silent au un **nivel de zgomot LPA (7 m) de 66 dB**, garantând o utilizare confortabilă chiar și în apropierea locuințelor.



## PANOU DE CONTROL ERGONOMIC

Panoul ergonomic permite controlul facil al generatorului. **Toate elementele sunt amplasate logic și convenabil**: afișaj LED (ore de funcționare, tensiune, frecvență), pornire electrică, întrerupător automat, indicator nivel ulei și combustibil, prize, împământare și ieșire ATS pentru conectarea pornirii automate de rezervă.

## KS 9200HDES-1/3 ATSR



Putere max./nom., 230 V	6.5/6.0 kW
Putere max./nom., 400 V	7.5/7.0 kW
Tensiune	230 V / 400 V
Tip de pornire	electrică
Preîncălzire	+
Baterie	30 A·h
Dimensiuni nete (L×l×î)	900×545×905 mm
Greutate netă	168 kg
Cod EAN	4 260405 362363



## KS 16-1E



Putere max./nom.	16/15 kW
Tensiune	230 V
Tip de pornire	electrică
Prize	1×32 A, 1×63 A
Preîncălzire	+
Baterie	45 A·h
Dimensiuni nete (L×l×î)	1310×820×900 mm
Greutate netă	350 kg
Cod EAN	4 260405 368686



NEW

## KS 16-1/3E



Putere max./nom., 230 V	16/15 kW
Putere max./nom., 400 V	20/18.75 kVA
Tensiune	230/400 V
Tip de pornire	electrică
Prize	1×32 A, 1×63 A
Preîncălzire	+
Baterie	45 A·h
Dimensiuni nete (L×l×î)	1310×820×900 mm
Greutate netă	363 kg
Cod EAN	4 260405 368174

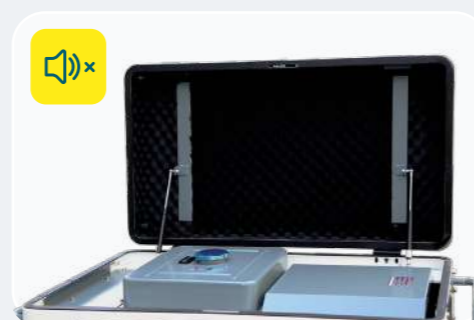


NEW



## GENERATOARE DIESEL SERIA SUPER SILENT

Modelul **KS 9300DE-1/3 ATSR** este echipat cu o carcasă fonoabsorbantă antivandal, special concepută, cu rigiditate sporită, care asigură funcționarea silențioasă (66 dB la o distanță de 7 m) și confortul utilizării chiar și în condiții dificile de operare.



### CARCASĂ FONOAORSORBANTĂ

- ✓ Materialele fonoabsorbante asigură funcționarea silențioasă a generatorului
- ✓ Protejează motorul împotriva pătrunderii crenguțelor, frunzelor sau a resturilor de construcție
- ✓ Acoperirea anticorozivă ANTI-SCRATCH prelungește durata de viață a unității
- ✓ Încuitori pentru protecție împotriva accesului neautorizat
- ✓ Mânere și roți pentru transport ușor și convenabil

#### KS 9300DE-1/3 ATSR



Putere max./nom., 230 V	<b>6.5/6.0 kW</b>
Putere max./nom., 400 V	<b>7.5/7.0 kW</b>
Tensiune	<b>230 V / 400 V</b>
Tip de pornire	<b>electrică</b>
Prize	<b>1x32A (230 V), 1x16A (400 V)</b>
Preîncălzire	<b>+</b>
Baterie	<b>30 A·h</b>
Dimensiuni nete (LxIxI)	<b>920x580x860 mm</b>
Greutate netă	<b>168 kg</b>
Cod EAN	<b>4 260405 365210</b>



KS 6100HDE  
KS 6102HDE

KS 8100HDE  
KS 8102HDE

KS 8100HDE-1/3 ATSR  
KS 8102HDE-1/3 ATSR

KS 9100HDE-1/3 ATSR  
KS 9102HDE-1/3 ATSR

	KS 6100HDE KS 6102HDE	KS 8100HDE KS 8102HDE	KS 8100HDE-1/3 ATSR KS 8102HDE-1/3 ATSR	KS 9100HDE-1/3 ATSR KS 9102HDE-1/3 ATSR
Tensiune, V	230	230	230	400
Putere maximă, kW	5.5	6.5	5.5	6.5
Putere nominală, kW	5.0	6.0	5.0	6.0
Frecvență, Hz	50	50	50	50
Curent maxim, A	23.91	28.26	23.04	11.74
Prize	1x16A 1x32A	1x16A 1x32A	1 x 16A (400 V) 1 x 32A (230 V)	1 x 16A (400 V) 1 x 32A (230 V)
Capacitatea rezervorului de combustibil, l	11	11	11	11
Durata de funcționare la sarcină de 50%*, h	8.5	6.9	6.9	6.1
Afișaj LED	contor ore de funcționare, frecvență, tensiune			
Nivel de zgomot Lpa (7 m)/ Lwa, dB	71/96	71/96	71/96	71/96
Ieșire 12V, A	12/8.3	12/8.3	12/8.3	12/8.3
Model motor	KS 440HD KS 440HD-V	KS 480HD KS 480HD-V	KS 480HD KS 480HD-V	KS 520HD KS 520HD-V
Tip motor	diesel, 1 cilindru, 4 timpi, răcire cu aer			
Puterea motorului, CP/kW	12.0/8.83	14.0/10.3	14.0/10.3	18.0/13.24
Capacitatea carterului de ulei, l	1.65	1.65	1.65	1.65
Cilindree motor, cm <sup>3</sup>	418	456	456	498
Regulator de tensiune	sistem inteligent AVR			
Tip de pornire	manuală/ electrică	manuală/ electrică	manuală/ electrică	manuală/ electrică
Factor de putere, cos φ	1.0 (230 V)	1.0 (230 V)	1.0 (230 V)	0.8 (400 V)
Diametru cadru	32 mm, rotund			
Baterie, A·h	30	30	30	30
Posibilitate de conectare ATS	-	-	+	+
Preîncălzire înainte de pornire	+	+	+	+
Dimensiuni nete (LxIxI), mm	730x495x630	730x495x630	730x495x630	730x495x630
Dimensiuni brute (LxIxI), mm	750x550x670	750x550x670	750x550x670	750x550x670
Greutate netă, kg	107	117	117	122
Greutate brută, kg	115	125	125	130
Clasă de protecție	IP23M			
Cod EAN	4 260405 362592 4 260405 363681	4 260405 362110 4 260405 363674	4 260405 362202 4 260405 363698	4 260405 362288 4 260405 363704

\*Consumul de combustibil depinde de numeroși factori, cum ar fi sarcina, calitatea combustibilului, sezonul, altitudinea și starea tehnică a generatorului.



KS 9200HDES-1/3 ATSR KS 9202HDES-1/3 ATSR  
KS 9300DE-1/3 ATSR KS 9302DE-1/3 ATSR  
KS 16-1E KS 16-1/3E

Tensiune, V	230	400	230	400	230	230	400
Putere maximă, kW	6.5	7.5	6.5	7.5	16	16	20
Putere nominală, kW	6.	7.0	6.0	7.0	15	15	18.78
Frecvență, Hz	50		50		50		50
Curent maxim, A	28.26	13.54	28.26	13.54	69.56	69.56	23.09
Prize	1 x 16A (400 V) 1 x 32A (230 V)		1 x 32A (230 V) 1 x 16A (400 V)		1 x 32A (230 V) 1 x 63 A (230 V)		1 x 32A (400 V) 1 x 63 A (400 V)
Capacitatea rezervorului de combustibil, l	20		20		30		30
Durata de funcționare la sarcină de 50%*, h	11.1		11.1		9		9
Afișaj LED	contor ore de funcționare, frecvență, tensiune						
Nivel de zgomot Lpa (7 m)/Lwa, dB	69/94		66/91		76/96		76/96
Ieșire 12V, A	12/8.3		12/8.3		-		-
Model motor	KS 520HD KS 520HD-V		KS 520HD KS 520HD-V		KS 1400HD		
Tip motor	diesel, 1 cilindru, 4 timpi, răcire cu aer						
Puterea motorului, CP/kW	18.0/13.24		18.0/13.24		30/22		
Capacitatea carterului de ulei, l	1.65		1.65		4		4
Cilindree motor, cm <sup>3</sup>	498		498		1326		1326
Regulator de tensiune	sistem inteligent AVR						
Tip de pornire	electrică		electrică		electrică		
Factor de putere, cos φ	1.0 (230 V)	0.8 (400 V)	1.0 (230 V)	0.8 (400 V)	1.0 (230 V)	1.0 (230 V)	0.8 (400 V)
Tip carcasă	carcasă silențioasă						
Baterie, A·h	30		30		45		45
Posibilitate de conectare ATS	+		+		+		+
Preîncălzire înainte de pornire	+		+		+		+
Dimensiuni nete (L×l×I), mm	900x545x905		920x580x860		1310x820x900		1310x820x900
Dimensiuni brute (L×l×I), mm	960x550x960		940x600x880		1330x830x930		1330x830x930
Greutate netă, kg	168		168		360		363
Greutate brută, kg	178		180		375		388
Clasă de protecție	IP23M						
Cod EAN	4 260405 362363 4 260405 363711		4 260405 365210		4 260405 368686		4 260405 368174

\*Consumul de combustibil depinde de numeroși factori, cum ar fi sarcina, calitatea combustibilului, sezonul, altitudinea și starea tehnică a generatorului.

## MODUL DE PORNIRE AUTOMATĂ DE REZERVĂ (ATS)

Blocul ATS pornește automat generatorul în cazul întreruperii alimentării și comută sarcina pe acesta, iar după restabilirea curentului oprește generatorul.

Modelele diesel cu demaror electric dispun de un conector pentru **conectarea blocului ATS**, echipat cu un controler ce permite programarea timpului de pornire, preîncălzirea înainte de încărcare și semnalizarea erorilor. De asemenea, este prevăzut un buton de oprire de urgență și modul de funcționare manual.

### Bloc ATS (conector cu 6 pini)

#### KS ATS 4/63HD



Putere 230 V	14.4 (28.8) kW
Putere 400 V	34.8 kW
Tensiune	230 V / 400 V
Curent maxim 230 V	63 (120) A
Curent maxim 400 V	63 A
Dimensiuni nete (L×l×I)	400x320x190 mm
Greutate netă/brută	6.7/7.1 kg
Cod EAN	4 260405 362455



#### CONTROLER PROGRAMABIL AL BLOCULUI ATS:

- ✓ Mod automat/manual de funcționare
- ✓ Programarea timpului de pornire a motorului după întreruperea alimentării
- ✓ Programarea timpului de preîncălzire a motorului înainte de conectarea sarcinii
- ✓ Setarea timpului de funcționare a demarorului
- ✓ Încărcarea bateriei cu generatorul oprit

## SETURI DE TRANSPORT

#### KS 6-9D KIT



Compatibil cu toate modificările generatoarelor diesel cu cadru deschis din seriile: KS 6000, KS 8000, KS 9000	
Roți	4 buc.
Greutate netă/brută	3.0/3.2 kg
Cod EAN	4 260405 361717





# GENERATOARE CU INVERTER



Puterea generatoarelor  
1.8 – 9.5 kW



Tensiune  
230 V



Tip de pornire  
manuală/electrică



Puterea motoarelor  
2.5-16 CP

Noua gamă de generatoare inverter **Könnér & Söhnen®** include modele cu puteri între **1.8 și 9.5 kW**, inclusiv versiuni dual fuel (gaz/benzină), modele compatibile cu ATS și cu nivel scăzut de zgomot. Modulul electronic microprocesor integrat asigură o tensiune stabilă de **230 V** și o frecvență de **50 Hz**, făcând aceste generatoare sigure pentru **alimentarea echipamentelor sensibile — calculatoare, centrale termice, echipamente medicale și unelte electrice.**

## ACEASTĂ GAMĂ ESTE IDEALĂ PENTRU:

### ✓ Alimentare de rezervă pentru casă

Asigură alimentare sigură pentru Wi-Fi, laptopuri, echipamente medicale, frigider și iluminat. Sinusul pur nu afectează electronica.

### ✓ Camping, rulote, birouri mobile

Funcționare silențioasă (50–60 dB) și greutate redusă — parametri ideali pentru relaxare sau lucru în afara rețelei. Eficient energetic și sigur pentru încărcarea echipamentelor și dispozitivelor portabile.

### ✓ Alimentare de rezervă medicală

Protecție fiabilă pentru aparatele CPAP, concentratoare de oxigen sau frigider pentru medicamente. Tensiunea stabilă garantează funcționarea neîntreruptă chiar și în timpul somnului utilizatorului.

### ✓ Lucrări de teren și proiecte creative

Ideal pentru filmări, streaming, evenimente și ședințe foto, unde sunt importante liniștea și alimentarea stabilă. Nivelul scăzut de zgomot nu interferează cu înregistrarea, iar sinusul pur protejează iluminatul, monitoarele și stațiile de încărcare.

Afișaj LED multifuncțional

Conectarea blocului ATS

Buton RESET

Mod economic

Priză AC 1×32 A

Priză DC 12 V / 8.3 A

Conectare paralelă

Priză AC 1×16 A



Set de transport integrat





### PUTERE DUBLĂ PRIN CONECTARE PARALELĂ

Conectați simultan două generatoare — și veți obține putere de ieșire dublă fără configurări complexe sau pierderi de calitate a curentului (pentru calcularea puterii totale estimate se aplică coeficientul 0,9). În această conexiune se pot combina doar modele cu același cod de articol.

Pentru modelele KS 2100i S, KS 3100i S și KS 5500iES ATSR, cablurile pentru conectarea paralelă sunt incluse în pachetul de livrare; pentru celelalte modele, conectarea este posibilă prin blocul de conectare paralelă a generatoarelor KS PU1 (nu este inclus în pachet).



### SISTEM UȘOR DE PORNIRE A MOTORULUI 3 ÎN 1

La majoritatea modelelor am proiectat un singur mâner cu trei funcții: robinet de combustibil, clapetă de aer și pornire electrică. Confort maxim și pornire rapidă fără acțiuni suplimentare.



### DOUĂ FORMATE DE CARCASĂ

Generatoarele inverter Könnér & Söhnen® sunt disponibile în două versiuni: cu carcasă fonoabsorbantă pentru funcționare cât mai silențioasă și cu cadru deschis — versiunea mai ușoară și mai economică, pentru transport facil.

### KS 1900i S

Putere max./nom.	2.0 kW / 1.9 kW
Tensiune	230 V
Tip de pornire	manuală
Prize	1×16A
Dimensiuni nete (L×l×î)	410×260×410 mm
Greutate netă	17 kg
Cod EAN	4 260405 364480



NEW

### KS 2000i S



Putere max./nom.	2.0 kW / 1.8 kW
Tensiune	230 V
Tip de pornire	manuală
Prize	1×16A
Dimensiuni nete (L×l×î)	480×280×460 mm
Greutate netă	19 kg
Cod EAN	4 260405 363322



### KS 2100i S



Putere max./nom.	2.0 kW / 1.8 kW
Tensiune	230 V
Tip de pornire	manuală
Prize	1×16A
Dimensiuni nete (L×l×î)	480×290×430 mm
Greutate netă	18.5 kg
Cod EAN	4 260405 365531



### KS 3000i S



Putere max./nom.	3.3 kW / 3.0 kW
Tensiune	230 V
Tip de pornire	manuală
Prize	2×Schuko 230 V / 16 A
Ieșire ATS	-
Dimensiuni nete (L×l×î)	500×285×460 mm
Greutate netă	22.5 kg
Cod EAN	4 260405 367160



NEW

### KS 3100i S



Putere max./nom.	3.1 kW / 2.8 kW
Tensiune	230 V
Tip de pornire	manuală
Prize	1×16A
Dimensiuni nete (L×l×î)	480×290×430 mm
Greutate netă	21.5 kg
Cod EAN	4 260405 365555





### KS 3300i S



Putere max./nom.	3.3 kW / 3.0 kW
Tensiune	230 V
Tip de pornire	manuală
Prize	2×16A
Dimensiuni nete (L×l×î)	435×375×455 mm
Greutate netă	25.5 kg
Cod EAN	4 260405 366316



### KS 4500i



Putere max./nom.	4.5 kW / 4.2 kW
Tensiune	230 V
Tip de pornire	manuală
Prize	2×Schuko 230 V
leșire ATS	-
Dimensiuni nete (L×l×î)	455×440×480 mm
Greutate netă	33 kg
Cod EAN	4 260405 368327



NEW

### KS 6500iE



Putere max./nom.	6.5 kW / 6.0 kW
Tensiune	230 V
Tip de pornire	electrică
Prize	Schuko 230 V 16 A, CEE 230 V 32 A
leșire ATS	-
Dimensiuni nete (L×l×î)	615×465×492 mm
Greutate netă	42 kg
Cod EAN	4 260405 368334



NEW

## BLOC PENTRU CONECTAREA PARALELĂ A GENERATOARELOR

Cu ajutorul blocului pentru conectarea paralelă a generatoarelor KS PU1 Könnér & Söhnen®, aveți posibilitatea de a crește puterea totală de ieșire a generatoarelor prin conectarea a două generatoare inverter împreună.

### KS PU1



Tensiune	230 V
Prize	1×16 A, 1×32 A
Protecție automată	+
Putere maximă	7 kW
Lungimea cablului	2×80 cm
Cablu	AWG 2,08 mm <sup>2</sup>
Greutate netă	1.37 kg
Cod EAN	4 260405 362530



## POSSIBILITATE DE CONECTARE ATS

Unele modele Könnér & Söhnen® suportă conectarea blocurilor de pornire automată de rezervă (ATS), care asigură pornirea și oprirea automată a generatorului în cazul întreruperii sau restabilirii alimentării cu energie electrică. Mai jos sunt prezentate blocurile ATS compatibile.

### KS 4000iE S



Putere max./nom.	4.0 kW / 3.5 kW
Tensiune	230 V
Tip de pornire	manuală/electrică
leșire ATS	+
Prize	2×16A
Dimensiuni nete (L×l×î)	620×440×510 mm
Greutate netă	40 kg
Cod EAN	4 260405 363377



### KS 5500iES ATSR



Putere max./nom.	5.5 kW / 5.0 kW
Tensiune	230 V
Tip de pornire	manuală/electrică
leșire ATS	+
Prize	1×16A, 1×32A
Dimensiuni nete (L×l×î)	610×470×535 mm
Greutate netă	52 kg
Cod EAN	4 260405 365579



### KS 6000iE S



Putere max./nom.	5.5 kW / 5.0 kW
Tensiune	230 V
Tip de pornire	manuală
leșire ATS	+
Prize	1×16A, 1×32A
Dimensiuni nete (L×l×î)	590×390×547 mm
Greutate netă	39.5 kg
Cod EAN	4 260405 365791



### KS 8100iE ATSR



Putere max./nom.	8.5 kW / 8.0 kW
Tensiune	230 V
Tip de pornire	electrică
leșire ATS	+
Prize	1×16A, 1×32A
Dimensiuni nete (L×l×î)	600×510×560 mm
Greutate netă	39.5 kg
Cod EAN	4 260405 364725







### KS 8100iE 1/3 ATSR



Putere max./nom.	<b>8.5 kW (230V) / 8.5 kW (400V)</b> 8.0 kW (230V) / 8 kW (400V)
Tensiune	<b>230/400 V</b>
Tip de pornire	<b>electrică</b>
Prize	<b>1×16A (230 V), 1×32A (230 V), 1×16A (400 V)</b>
Ieșire ATS	<b>+</b>
Dimensiuni nete (L×l×î)	<b>715×505×555 mm</b>
Greutate netă	<b>68 kg</b>
Cod EAN	<b>4 260405 368365</b>



NEW

### KS 9500iE S ATSR

Putere max./nom.	<b>9.5 kW / 9.0 kW</b>
Tensiune	<b>230 V</b>
Tip de pornire	<b>manuală/electrică/de la distanță</b>
Prize	<b>1×Schuko 230V 16A, 1×CEE 230V 32A, 1×CEE 230V 63A</b>
Ieșire ATS	<b>+</b>
Dimensiuni brute (L×l×î)	<b>905×715×815 mm</b>
Greutate netă	<b>85 kg</b>
Cod EAN	<b>4 260405 367184</b>



NEW

## SISTEM DE PORNIRE AUTOMATĂ DE REZERVĂ (ATS)

Blocul KS ATS 4/25 Inverter de la Könnner & Söhnen® pornește automat generatorul în timpul întreruperii alimentării cu energie și comută sarcina pe acesta. După restabilirea curentului, sistemul oprește generatorul automat, asigurând funcționarea complet automată fără intervenția utilizatorului.



	<b>Bloc ATS (conector cu 8 pini) KS ATS 4/25 GASOLINE</b>	<b>Bloc ATS (conector cu 7 pini) KS ATS 4/25 INVERTER</b>
Putere 230 V	<b>5.75 (11.5) kW</b>	<b>5.75 (11.5) kW</b>
Putere 400 V	<b>13 kW</b>	<b>13 kW</b>
Tensiune	<b>230 V / 400 V</b>	<b>230 V / 400 V</b>
Curent (max.) 230 V	<b>25 A (50 A)</b>	<b>25 A (50 A)</b>
Curent (max.) 400 V	<b>25 A (50 A)</b>	<b>25 A</b>
Dimensiuni nete (L×l×î)	<b>320×250×140 mm</b>	<b>320×250×140 mm</b>
Greutate netă	<b>6.0 kg</b>	<b>4.9 kg</b>
Greutate brută	<b>6.5 kg</b>	<b>5.75 kg</b>
Cod EAN	<b>4 260405 364787</b>	<b>4 260405 365678</b>



Modelul KS ATS 4/25 Gasoline este compatibil cu generatoarele inverter KS 4000iE S, KS 6000iE S și KS 8100iE ATSR. Modelul KS ATS 4/25 Inverter este compatibil doar cu generatorul inverter KS 5500iE S ATSR.

## SISTEM ATS INTEGRAT — PORNIRE AUTOMATĂ DE REZERVĂ

Generatoarele inverter Könnner & Söhnen® cu sistem ATS integrat se pornesc automat la întreruperea alimentării și se opresc după restabilirea acesteia.

Funcția este deosebit de utilă pentru obiective cu condiții critice — unde este important să se mențină temperatura sau iluminatul constant chiar și fără supraveghere.

Nu este necesar echipament suplimentar — sistemul este deja integrat, iar conectarea este simplă și accesibilă.



### KS 4000iE S ATS



Putere max./nom.	<b>4.0 kW / 3.5 kW</b>
Tensiune	<b>230 V</b>
Tip de pornire	<b>manuală/electrică/automată</b>
ATS	<b>ATS integrat</b>
Prize	<b>2×16A</b>
Dimensiuni nete (L×l×î)	<b>620×440×510 mm</b>
Greutate netă	<b>40 kg</b>
Cod EAN	<b>4 260405 365784</b>



### KS 6000iE S ATS



Putere max./nom.	<b>5.5 kW / 5.0 kW</b>
Tensiune	<b>230 V</b>
Tip de pornire	<b>manuală/electrică/automată</b>
ATS	<b>ATS integrat</b>
Prize	<b>1×32A</b>
Dimensiuni nete (L×l×î)	<b>590×390×547 mm</b>
Greutate netă	<b>40 kg</b>
Cod EAN	<b>4 260405 365807</b>



## MOD AUTOMAT FĂRĂ INSTALAȚIE STAȚIONARĂ

Generatoarele inverter KS 4000iE S ATS și KS 6000iE S ATS de la Könnner & Söhnen® reprezintă o soluție gata pentru alimentare de rezervă a casei, biroului sau magazinului.

Modulul integrat AVR asigură pornire și funcționare complet automată, fără necesitatea unei conectări permanente sau a unei instalații complexe.



## VERSIUNEA 3 — PREGĂTITĂ PENTRU SISTEME „INTELIGENTE”

Modelele cu „contacte uscate” permit control extern al pornirii generatorului — soluția ideală pentru integrarea cu stații solare sau invertoare.

Funcționează fără consum de energie în modul standby și asigură pornire automată fără instalație permanentă.



# GENERATOARE INVERTOR PE GAZ ȘI BENZINĂ, SERIA DUAL FUEL



Generatoarele Köner & Söhnen® DUAL FUEL funcționează atât pe benzină, cât și pe gaz lichefiat (propan-butan), oferind eficiență și flexibilitate în utilizare.

Setul include un furtun cu reductor (DIN 477) pentru conectarea sigură la butelia de gaz. Reductorul stabilizează presiunea și previne supraîncărcarea conexiunii de gaz.

Motoarele pe benzină K&S, certificate conform standardului EURO 5, funcționează în mod economic, reducând consumul de combustibil cu până la 50%. Alternatorul cu înfășurare din cupru garantează funcționarea stabilă, iar afișajul LED asigură monitorizare comodă și întreținere la timp.



## ECHIPARE

În pachet este tot ce este necesar pentru conectarea buteliei de gaz: reductor și furtun, care stabilizează presiunea și asigură alimentarea sigură cu combustibil. Pur și simplu conectați butelia — și generatorul este gata de funcționare.

## MOD ECONOMIC

Panoul ergonomic de control este echipat cu un comutator pentru modul de economisire a combustibilului. Modul de economisire a combustibilului reduce consumul cu până la 50% la sarcini mici, prin scăderea turației motorului.



## KS 1900iG S

Putere max./nom.	2.0 kW / 1.9 kW
Tensiune	230 V
Tip de pornire	manuală
Tip combustibil	benzină/LPG
Prize	1×16A
Dimensiuni nete (L×l×î)	440×290×440 mm
Greutate netă	17 kg
Cod EAN	4 260405 364312



NEW

## KS 2000iG S



Putere max./nom.	2.0 kW*/1.8 kW*
Tensiune	230 V
Tip de pornire	manuală
Prize	1×16A
Dimensiuni nete (L×l×î)	500×285×460 mm
Greutate netă	19 kg
Cod EAN	4 260405 364749



## KS 2100iG S



Putere max./nom.	2.1 kW*/1.8 kW*
Tensiune	230 V
Tip de pornire	manuală
Prize	1×16A
Dimensiuni nete (L×l×î)	480×290×430 mm
Greutate netă	19 kg
Cod EAN	4 260405 365548



## KS 3000iG S

Putere max./nom.	4.0 kW*/3.6 kW*
Tensiune	230 V
Tip de pornire	manuală
Prize	1×16A
Dimensiuni nete (L×l×î)	500×285×460 mm
Greutate netă	22,5 kg



NEW



### KS 3100iG S



Putere max./nom.	3.1 kW*/2.8 kW*
Tensiune	230 V
Tip de pornire	manuală
Prize	1×16A
Dimensiuni nete (L×l×î)	480×290×430 mm
Greutate netă	22 kg
Cod EAN	4 260405 365562



### KS 6500IE G

Putere max./nom.	6.5 kW* / 6.0 kW*
Tensiune	230 V
Tip de pornire	electrică
Prize	Schuko 230 V 16 A, CEE 230 V 32 A
leșire ATS	+
Dimensiuni nete (L×l×î)	615×465×492 mm
Greutate netă	46 kg
Cod EAN	4 260405 364503



NEW

### KS 4000iEG S



Putere max./nom.	4.0 kW*/3.5 kW*
Tensiune	230 V
Tip de pornire	manuală/electrică
Prize	2×16A
Dimensiuni nete (L×l×î)	620×440×510 mm
Greutate netă	40 kg
Cod EAN	4 260405 364756



### KS 8100iEG



Putere max./nom.	8.5 kW* / 8.0 kW*
Tensiune	230 V
Tip de pornire	electrică
Prize	1×16A, 1×32A
Dimensiuni nete (L×l×î)	600×510×560 mm
Greutate netă	68 kg
Cod EAN	4 260405 364817



NEW

### KS 4500i G



Putere max./nom.	4.5 kW* / 4.2 kW*
Tensiune	230 V
Tip de pornire	manuală
Prize	2×Schuko 230 V
leșire ATS	-
Dimensiuni nete (L×l×î)	455×440×480 mm
Greutate netă	33 kg
Cod EAN	4 260405 368310



NEW

### KS 8100iEG 1/3

Putere max./nom.	8.5* kW (230 V) / 8.5 kW (400 V) 8.0* kW (230 V) / 8 kW (400 V)
Tensiune	230/400 V
Tip de pornire	electrică
Prize	1×16A (230 V), 1×32A (230 V), 1×16A (400 V)
leșire ATS	+
Dimensiuni nete (L×l×î)	600×510×560 mm
Greutate netă	68 kg
Cod EAN	4 260405 368341



NEW

\* La funcționarea pe gaz, puterea generatorului scade cu 10%.

### KS 5500iEG S



Putere max./nom.	5.5 kW*/5.0 kW*
Tensiune	230 V
Tip de pornire	manuală/electrică
Prize	1×16A, 1×32A
Dimensiuni nete (L×l×î)	610×470×535 mm
Greutate netă	52.5 kg
Cod EAN	4 260405 365586





## Generatoare cu inverter



	KS 1900i S	KS 2000i S	KS 2100i S	KS 3000i S
Tensiune, V	230	230	230	230
Putere maximă, kW	2.0	2.0	2.0	3.3
Putere nominală, kW	1.9	1.8	1.8	3.0
Frecvență, Hz	50	50	50	50
Curent maxim, A	8.7	8.7	8.7	14.3
Prize	1x16A	1x16A	1x16A	2x16A
Capacitatea rezervorului de combustibil, l	4	5	4	4
Durata de funcționare la sarcină de 50%*, h	4.5	6.25	5.7	4.03
Afișaj LED	-	contor ore de funcționare, frecvență, tensiune		
Nivel de zgomot Lpa (7 m)/Lwa, dB	74/94	62/87	62/87	68/95
leșire 12 V, A	12/8.3	-	12/8.3	12/8.3
leșiri USB	5V/1A, 5V/2,1A	5V/1A, 5V/2,1A	5V/1A, 5V/2,1A	-
Model motor	R80-i2	KS 100i	KS 110i	KS 160i
Tip motor	benzină, 4 timpi			
Putere motor, CP	3.2	2.5	3.3	5
Capacitatea carterului de ulei, l	0.45	0.4	0.35	0.4
Cilindree motor, cm <sup>3</sup>	79.7	79.7	79.7	150
Posibilitate conectare paralelă	+	+	+	-
Tip de pornire	manuală	manuală	manuală	manuală
Baterie Li-ion, A·h	-	-	-	-
leșire AVR	-	-	-	-
Factor de putere, cos φ	1.0 (230 V)	1.0 (230 V)	1.0 (230 V)	1.0 (230 V)
Dimensiuni nete (LxIxÎ), mm	440x290x440	480x280x460	480x290x430	500x285x460
Dimensiuni brute (LxIxÎ), mm	465x295x490	555x335x540	510x320x475	520x350x565
Greutate netă, kg	17	19	18.5	23
Greutate brută, kg	19	21	21.2	23.5
Clasă de protecție	IP23M			
Cod EAN	4 260405 364480	4 260405 363322	4 260405 365531	4 260405 367170

TRADITIONELLE  
DEUTSCHE  
QUALITÄT



	KS 3100i S	KS 3300i	KS 4500i	KS 6500iE
Tensiune, V	230	230	230	230
Putere maximă, kW	3.1	3.3	4.5	6.5
Putere nominală, kW	2.8	3.0	4.2	6.0
Frecvență, Hz	50	50	50	50
Curent maxim, A	13.5	14.4	19.6	28.6
Prize	1x16A	2x16A	2x16A	1x16A, 1x32A
Capacitate rezervor combustibil, l	4	7	13	17
Durată funcționare la sarcină 50%*, h	4	7	9.18	6
Afișaj LED	-	contor ore de funcționare, frecvență, tensiune		
Nivel zgomot Lpa (7 m)/Lwa, dB	63/88	71/96	72/97	70/97
leșire 12 V, A	12/8.3	12/8.3	12/8.3	12/8.3
leșiri USB	5V/1A, 5V/2,1A	-	5V/1A, 5V/2,1A	5V/1A, 5V/2,1A
Model motor	KS 160i	KS 210i	KS 240i	KS 310i
Tip motor	benzină, 4 timpi			
Putere motor, CP	4.6	5.5	6.1	10.4
Capacitate carter ulei, l	0.45	0.6	0.6	0.8
Cilindree motor, cm <sup>3</sup>	145	208	223	306
Posibilitate conectare paralelă	+	-	-	-
Tip pornire	manuală	manuală	manuală	electrică
Baterie Li-ion, A·h	-	-	-	1.6
leșire AVR	-	-	-	-
Factor de putere, cos φ	1.0 (230 V)	1.0 (230 V)	1.0 (230 V)	1.0 (230 V)
Dimensiuni nete (LxIxÎ), mm	480x290x430	435x375x455	455x440x480	615x465x492
Dimensiuni brute (LxIxÎ), mm	510x320x475	450x380x480	480x460x525	745x485x495
Greutate netă, kg	21.5	25.5	33	42
Greutate brută, kg	23.9	27.5	35	48
Clasă de protecție	IP23M			
Cod EAN	4 260405 365555	4 260405 366316	4 260405 368327	4 260405 368334

\*Consumul de combustibil depinde de numeroși factori, cum ar fi sarcina, calitatea combustibilului, sezonul, altitudinea și starea tehnică a generatorului.



## Generatoare cu inverter

TRADITIONELLE  
DEUTSCHE  
QUALITÄT



KS 4000iE S    KS 5500iE S ATSR    KS 6000iE S    KS 8100iE ATSR

Tensiune, V	230	230	230	230
Putere maximă, kW	4.0	5.5	5.5	8.5
Putere nominală, kW	3.5	5.0	5.0	8.0
Frecvență, Hz	50	50	50	50
Curent maxim, A	17.4	23.9	23.9	34.8
Prize	2x16A	1x16A, 1x32A	1x16A, 1x32A	1x16A, 1x32A
Capacitate rezervor combustibil, l	12	13.5	11	20
Durată funcționare la sarcină 50%*, h	7.8	8.1	7	7.1
Afișaj LED	multifuncțional**			contor ore de funcționare, frecvență, tensiune
Nivel zgomot Lpa (7 m)/Lwa, dB	66/91	66/91	70/95	70/95
Ieșire 12 V, A	12/8.3	12/8.3	12/8.3	12/8.3
Ieșiri USB	-	5V/1A, 5V/2,1A	5V/1A, 5V/2,1A	5V/1A, 5V/2,1A
Model motor	KS 240i	KS 330i	KS 240i	KS 480i
Tip motor	benzină, 4 timpi			
Putere motor, CP	7.5	9.5	7.5	16
Capacitate carter ulei, l	0.6	0.85	0.7	1.1
Cilindree motor, cm <sup>3</sup>	223	312	223	458
Posibilitate conectare paralelă	+	+	+	-
Tip pornire	manuală/electrică			electrică
Baterie Li-ion, A·h	1.6	1.6	1.6	1.6
Ieșire AVR	+	+	+	+
Factor de putere, cos φ	1.0 (230 V)	1.0 (230 V)	1.0 (230 V)	1.0 (230 V)
Dimensiuni nete (L×l×Î), mm	620x440x510	610x470x535	590x390x547	600x510x560
Dimensiuni brute (L×l×Î), mm	630x475x570	680x510x605	640x425x600	725x505x555
Greutate netă, kg	40	52	39.5	68
Greutate brută, kg	43.4	57.8	43	74
Clasă de protecție	IP23M			
Cod EAN	4 260405 363377	4 260405 365579	4 260405 365791	4 260405 364725

\*Consumul de combustibil depinde de numeroși factori, cum ar fi sarcina, calitatea combustibilului, sezonul, altitudinea și starea tehnică a generatorului.



KS 9500iE S ATSR    KS 8100iE 1/3 ATSR    KS 4000iE S ATS    KS 6000iE S ATS

Tensiune, V	230	230/400	230	230
Putere maximă, kW	9.5	8.5 (230 V), 8.5 (400 V)	4.0	5.5
Putere nominală, kW	9.0	8 (230 V), 8 (400 V)	3.5	5.0
Frecvență, Hz	50	50	50	50
Curent maxim, A	41.3	36,9/15,35	17.4	23.9
Prize	1x16A, 1x32A, 1x63A	1x16A (230 V), 1x32A (230 V), 1x16A (400 V)	2x16A	1x32A
Capacitate rezervor combustibil, l	30	20	12	11
Durată funcționare la sarcină 50%*, h	10.27	6	7.8	7
Afișaj LED	multifuncțional**		contor ore de funcționare, frecvență, tensiune	
Nivel zgomot Lpa (7 m)/Lwa, dB	70/95	70/97	66/91	70/95
Ieșire 12 V, A	12/8.3	-	12/8.3	-
Ieșiri USB	5V/1A, 5V/2,1A	5V/1A, 5V/2,1A	5V/1A, 5V/2,1A	-
Model motor	KS 480i	KS 480i	KS 240i	KS 240i
Tip motor	benzină, 4 timpi			
Putere motor, CP	14.2		7.5	7.5
Capacitate carter ulei, l	1.2	1.1	0.6	0.7
Cilindree motor, cm <sup>3</sup>	438	458	223	223
Posibilitate conectare paralelă	-	-	-	-
Tip pornire	manuală/electrică/de la distanță	electrică	manuală/electrică	
Baterie Li-ion, A·h	1.6	1.6	1,6	1.6
Ieșire AVR	+	+	Sistem AVR (ATS) integrat	Sistem AVR (ATS) integrat
Factor de putere, cos φ	1.0 (230 V)	1.0 (230 V)	1.0 (230 V)	1.0 (230 V)
Dimensiuni nete (L×l×Î), mm	765×625×700	715×505×555	620x440x510	590x390x547
Dimensiuni brute (L×l×Î), mm	905×715×815	730×520×580	630x475x570	640x425x600
Greutate netă, kg	85	68	40	40
Greutate brută, kg	90	71	43.5	43
Clasă de protecție	IP23M			
Cod EAN	4 260405 367184	4 260405 368365	4 260405 365784	4 260405 365807

\*Consumul de combustibil depinde de numeroși factori, cum ar fi sarcina, calitatea combustibilului, sezonul, altitudinea și starea tehnică a generatorului.



## Generatoare invertor pe gaz și benzină

TRADITIONELLE  
DEUTSCHE  
QUALITÄT



	KS 1900iG S	KS 2000iG S	KS 2100iG S	KS 3100iG S	KS 4000iEG S
Tensiune, V	230	230	230	230	230
Putere maximă, kW	2.0*	2.0*	2.0*	3.1*	4.0*
Putere nominală, kW	1.9*	1.8*	1.8*	2.8*	3.5*
Frecvență, Hz	50	50	50	50	50
Curent maxim, A	8.7	8.7	8.7	13.5	17.4
Prize	1x16A	1x16A	1x16A	1x16A	2x16A
Capacitate rezervor combustibil, l	4	5	4	4	12
Durată funcționare la sarcină 50%***, h	4.5	6.25	5.7	4	7.8
Afișaj LED	-	contor ore de funcționare, frecvență, tensiune			
Nivel zgomot Lpa (7 m)/Lwa, dB	72/94	62/87	62/87	63/88	66/91
Ieșire 12 V, A	-	-	12/8,3	12/8,3	12/8,3
Ieșiri USB	5V/1A, 5V/2,1A	-	5V/1A, 5V/2,1A	5V/1A, 5V/2,1A	5V/1A, 5V/2,1A
Model motor	R80-i2	KS 100i	KS 110i	KS 160i	KS 240i
Tip motor	gaz/benzină, 4 timpi				
Putere motor, CP	3.2	2.5	3.3	4.6	7.5
Capacitate carter ulei, l	0.45	0.4	0.35	0.45	0.6
Cilindree motor, cm <sup>3</sup>	79.7	79.7	79.7	145	223
Posibilitate conectare paralelă	+	+	Cabluri pentru conectare paralelă incluse în pachet		+
Tip pornire	manuală	manuală	manuală	manuală	manuală/ electrică
Baterie Li-ion, A·h	-	-	-	-	1,6
Factor de putere, cos φ	1.0 (230 V)	1.0 (230 V)	1.0 (230 V)	1.0 (230 V)	1.0 (230 V)
Dimensiuni nete (L×l×î), mm	440x290x440	500x285x460	480x290x430	480x290x430	620x440x510
Dimensiuni brute (L×l×î), mm	465x295x490	700x335x540	510x320x475	510x320x475	775x475x570
Greutate netă, kg	17	19	19	22	40
Greutate brută, kg	19.5	21	22.3	24.6	46
Clasă de protecție	IP23M				
Cod EAN	4 260405 364312	4 260405 364749	4 260405 365548	4 260405 365562	4 260405 364756

\* La funcționarea pe gaz, puterea generatorului scade cu 10%.

\*\*Consumul de combustibil depinde de numeroși factori, cum ar fi sarcina, calitatea combustibilului, sezonul, altitudinea și starea tehnică a generatorului.



	KS 4500iG	KS 5500iEG S	KS 6500iEG	KS 8100iEG	KS 8100iEG 1/3
Tensiune, V	230	230	230	230	230/400
Putere maximă, kW	4.5*	5.5*	6.5*	8.5*	8.5* (230 B), 8.5* (400 B)
Putere nominală, kW	4.2*	5.0*	6.0*	8.0*	8.0* (230 B), 8.0* (400 B)
Frecvență, Hz	50	50	50	50	50
Curent maxim, A	19.6	23.9	28.26	34.8	36.9/15.35
Prize	2x16A	1x16A, 1x32A	1x16A, 1x32A	1x16A, 1x32A	1x16A (230 V), 1x32A (230 V), 1x16A (400 V)
Capacitate rezervor combustibil, l	13	13.5	17	20	20
Durată funcționare la sarcină 50%***, h	9.2	8.4	6	7.1	6
Afișaj LED	contor ore de funcționare, frecvență, tensiune		multifuncțional****	contor ore de funcționare, frecvență, tensiune	
Nivel zgomot Lpa (7 m)/Lwa, dB	72/97	66/91	70/97	70/95	70/95
Ieșire 12 V, A	12/8.3	12/8.3	12/8.3	12/8.3	-
Ieșiri USB	5V/1A, 5V/2,1A	5V/1A, 5V/2,1A	5V/1A, 5V/2,1A	5B/1A, 5V/2,1A	5B/1A, 5V/2,1A
Model motor	KS 240i	KS 330i	KS 310i	KS 480i	KS 480i
Tip motor	gaz/benzină, 4 timpi				
Putere motor, CP	6.1	9.5	10.4	16	16
Capacitate carter ulei, l	0.6	0.85	0.8	1.1	1.1
Cilindree motor, cm <sup>3</sup>	223	312	306	458	458
Posibilitate conectare paralelă	-	+	-	-	-
Tip pornire	manuală	manuală/ electrică	electrică		
Baterie Li-ion, A·h	-	1.6	1.6	1.6	1.6
Factor de putere, cos φ	1.0 (230 V)	1.0 (230 V)	1.0 (230 V)	1.0 (230 V)	1.0 (230 V)
Dimensiuni nete (L×l×î), mm	455x440x480	610x470x535	640x450x570	600x510x560	600x510x560
Dimensiuni brute (L×l×î), mm	480x460x525	765x510x605	745x490x505	765x505x555	730x520x580
Greutate netă, kg	33	52,5	46	68	68
Greutate brută, kg	37	63	50	74	74
Clasă de protecție	IP23M				
Cod EAN	4 260405 368327	4 260405 365586	4 260405 364503	4 260405 364817	4 260405 368341

\* La funcționarea pe gaz, puterea generatorului scade cu 10%.

\*\*Consumul de combustibil depinde de numeroși factori, cum ar fi sarcina, calitatea combustibilului, sezonul, altitudinea și starea tehnică a generatorului.



Generatoare cu inverter diesel

# GENERATOARE CU INVERTER DIESEL



Puterea generatoarelor  
5.0 - 10.0 kW



Tensiune  
230 V



Tip de pornire  
manuală/electrică



Puterea motoarelor  
8.8-17.7 CP

Generatoarele inverter diesel Könnner & Söhnen® reprezintă o soluție modernă pentru alimentare electrică stabilă, economică și sigură. Tehnologia inverter asigură o **sinusoidă pură de 230 V / 50 Hz**, făcând aceste generatoare ideale pentru centrale termice, servere, echipamente medicale și electronice sensibile. Motoarele diesel puternice garantează până la **2000 de ore de funcționare** și performanță stabilă chiar și sub sarcini prelungite. Datorită consumului redus de combustibil, costul pe kW de energie este semnificativ mai mic decât la modelele pe benzină. Aceasta este combinația dintre precizia inverterului, fiabilitatea dieselului și eficiența în exploatare.

## ✓ ENERGIE CURATĂ PENTRU ECHIPAMENTE SENSIBILE

Inverterul asigură 230 V / 50 Hz stabile — alimentare sigură pentru centrale termice, servere, echipamente medicale și aparatură de măsură.

## ✓ COST MAI MIC PER KWH

Dieselul consumă mai puțin combustibil sub sarcină; reglarea turației prin inverter reduce consumul în regimuri parțiale.

## ✓ FUNCȚIONARE ÎNDELUNGATĂ FĂRĂ OPRIRI

Motor cu durată de viață extinsă (până la 2000 de ore) și rezervor mare asigură autonomie prelungită — mai puține pauze, productivitate crescută.

## ✓ PREGĂTITE PENTRU INFRASTRUCTURĂ

Support ATS, panou convenabil, prize pentru întreaga putere, senzori și protecții; opțiuni pentru pornire automată sau de la distanță.

TRADITIONELLE  
DEUTSCHE  
QUALITÄT



### KS 6100iDE ATSR



Putere max./nom.	5.5 kW*/5.0 kW*
Tensiune	230 V
Tip de pornire	manuală/electrică
Prize	2×Schuko 230 V, 1×CEE 230 V 32 A
leșire ATS	+
Dimensiuni nete (L×l×î)	660×510×640 mm
Greutate netă	97 kg
Cod EAN	4 260405 367467



### KS 6500iDE S ATSR

Putere max./nom.	6.5 kW*/6.0 kW*
Tensiune	230 V
Tip de pornire	manuală, electrică, de la distanță
Prize	2×Schuko 230 V 16 A, 1×CEE 230 V 32 A
leșire ATS	+
Dimensiuni brute (L×l×î)	870×580×765 mm
Greutate brută	139 kg
Cod EAN	4 260405 368730



NEW

### KS 9500iDE ATSR



Putere max./nom.	10.0 kW*/9.5 kW*
Tensiune	230 V
Tip de pornire	electrică
Prize	2×Schuko 230 V, 1×CEE 230 V 63 A
leșire ATS	+
Dimensiuni brute (L×l×î)	770×542×722 mm
Greutate brută	130 kg
Cod EAN	4 260405 367474



NEW

panou de control

## BLOC ATS (conector cu 8 pini)

Pornește automat generatorul la întreruperea alimentării și îl oprește după restabilirea curentului electric.

### KS ATS 4/63D-INVERTER



Putere 230 V	14.5 kW
Tensiune	230 V / 400 V
Curent (max.) 230 V	63 A
Putere 400 V	41.5 kW
Curent (max.) 400 V	63 A
Dimensiuni nete (L×l×î)	430×195×393 mm
Greutate netă/brută	9.0/10.5 kg
Cod EAN	4 260405 367764





Generatoare diesel staționare, seria «HEAVY DUTY»

# GENERATOARE DIESEL STAȚIONARE



Sistem electronic de control al turației motorului



Încălzire pre-pornire



Acoperire galvanică anticorozivă



Nivel minim de zgomot Lpa (7 m) - 68 dB

TRADITIONELLE  
DEUTSCHE  
QUALITÄT



Stațiile electrice diesel din seria **HEAVY DUTY Silent Diesel Generator** sunt create pentru alimentare neîntreruptă acolo unde oprirea este inacceptabilă. Ele asigură funcționarea stabilă a echipamentelor în **industrie, afaceri, medicină, agricultură sau în proprietăți private.**

Echipate cu motoare **Baudouin** cu turație redusă (1500 rpm), aceste stații electrice combină fiabilitatea, eficiența și durata lungă de viață. **Carcasa metalică galvanizată** oferă protecție suplimentară împotriva coroziunii și durabilitate, iar încălzirea integrată permite pornirea ușoară chiar și la temperaturi extrem de scăzute.

## AVANTAJE:

- ✓ Alimentare electrică stabilă pentru echipamente sensibile
- ✓ Motor durabil Baudouin cu turație redusă
- ✓ Consum economic de combustibil
- ✓ Nivel redus de zgomot și protecție împotriva factorilor externi
- ✓ Posibilitatea de operare cu bloc ATS pentru pornire automată



Generatoare diesel staționare





Chiar și în cele mai dificile condiții, stațiile electrice Könnert & Söhnen® funcționează stabil și fiabil, asigurând alimentarea neîntreruptă cu energie electrică. Seria acoperă un interval larg de puteri, permițând alegerea soluției optime pentru obiective de diferite dimensiuni și consum energetic, reprezentând cea mai potrivită opțiune pentru industrie, agricultură, sectorul construcțiilor, unități de sănătate, precum și pentru infrastructura civilă și critică.



### MOTOARE FIABILE CU TURAȚIE REDUSĂ

Stațiile electrice diesel Könnert & Söhnen® sunt echipate cu **motoare Baudouin cu 4 cilindri** și turație redusă.

Aceste motoare asigură performanță ridicată, funcționare stabilă și durată lungă de viață. Datorită sistemului electronic de reglare a turației, generatorul răspunde instantaneu la schimbările de sarcină, menține frecvența constantă de 50 Hz și garantează energie electrică curată și de calitate.

### ALTERNATOR FĂRĂ PERII

Stațiile electrice Könnert & Söhnen® sunt echipate cu un alternator sincron fără perii, cu **4 poli, tip Stamford**, cu sistem de auto-excitare și regulator electronic de tensiune AVR, care asigură o alimentare stabilă cu curent chiar și la sarcini variabile.



### CONTROLLER DIGITAL

Unitatea digitală modernă Datakom D300 asigură control complet asupra funcționării stației electrice.

**Controllerul monitorizează automat parametrii cheie** — turația motorului, temperatura, nivelul uleiului, încărcarea bateriei — și **protejează instalația împotriva supraîncărcării sau supraîncălzirii.**

Datorită interfeței intuitive, setarea modurilor de pornire, monitorizarea stării sistemului și primirea alertelor pentru întreținere devin simple și rapide.

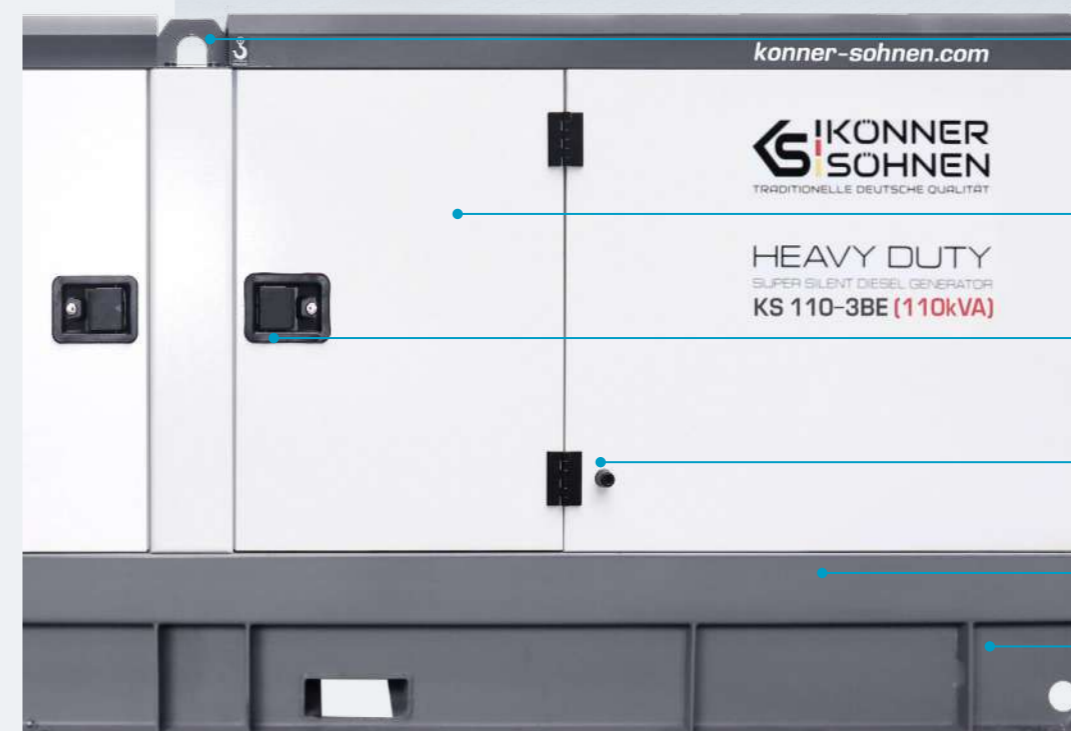


### CARCASĂ ANTIVANDAL CU ABSORBȚIE A ZGOMOTULUI

Carcasa fonoizolantă antivandal **reduce semnificativ zgomotul** în timpul funcționării instalației, asigură o distribuție termică îmbunătățită și protejează stația electrică împotriva umezelii, condensului, condițiilor meteo nefavorabile și intervențiilor neautorizate. Acoperirea galvanică specială (opțional) oferă proprietăți sporite de rezistență la uzură, durabilitate, protecție împotriva oxidării și rezistență la coroziune.



Transport facil



Sistem electronic de monitorizare a turației motorului

Încuitori pe toate ușile

Motor fiabil cu turație redusă și răcire cu apă, 1500 rpm

Carcasă fonoizolantă cu acoperire galvanizată anticorozivă

Structură robustă pe cadru

✓ TESTARE COMPLETĂ ÎNAINTE DE VÂNZARE ȘI LUCRĂRI DE PUNERE ÎN FUNCȚIUNE ÎN EUROPA

✓ CERTIFICATE EUROPENE DE CALITATE ȘI GARANȚIE DE 2 ANI

🌐 [konner-sohnen.com](http://konner-sohnen.com)

MOTEURS **Baudouin**

Motoare fiabile cu turație redusă și răcire cu apă de la compania franceză **BAUDOUIN, 1500 rpm**



### KS 35-3BE



Putere max./nom. 400 V	<b>35/32 kVA</b>
Tensiune	<b>230 V / 400 V</b>
Sistem de control al turației motorului	<b>electronică</b>
Capacitate rezervor combustibil	<b>59 L</b>
Consum de combustibil la sarcină 50%	<b>3.43 L/h</b>
Baterie	<b>85 A·h</b>
Dimensiuni nete (L×l×î)	<b>2050×850×1070 mm</b>
Greutate netă	<b>748 kg</b>
Cod EAN	<b>4 260405 368112</b>



### KS 50-3BE



Putere max./nom. 400 V	<b>50/45 kVA</b>
Tensiune	<b>230 V / 400 V</b>
Sistem de control al turației motorului	<b>electronică</b>
Capacitate rezervor combustibil	<b>78 L</b>
Consum de combustibil la sarcină 50%	<b>4.43 L/h</b>
Baterie	<b>85 A·h</b>
Dimensiuni nete (L×l×î)	<b>2280×900×1070 mm</b>
Greutate netă	<b>866 kg</b>
Cod EAN	<b>4 260405 368136</b>



### KS 72-3BE



Putere max./nom. 400 V	<b>72/65 kVA</b>
Tensiune	<b>230 V / 400 V</b>
Sistem de control al turației motorului	<b>electronică</b>
Capacitate rezervor combustibil	<b>170 L</b>
Consum de combustibil la sarcină 50%	<b>6.64 L/h</b>
Baterie	<b>100 A·h</b>
Dimensiuni nete (L×l×î)	<b>2550×950×1200 mm</b>
Greutate netă	<b>1370 kg</b>
Cod EAN	<b>4 260405 368150</b>



### KS 110-3BE



Putere max./nom. 400 V	<b>110/100 kVA</b>
Tensiune	<b>230 V / 400 V</b>
Sistem de control al turației motorului	<b>electronică</b>
Capacitate rezervor combustibil	<b>185 L</b>
Consum de combustibil la sarcină 50%	<b>9.91 L/h</b>
Baterie	<b>100 A·h</b>
Dimensiuni nete (L×l×î)	<b>2800×1050×1250 mm</b>
Greutate netă	<b>1446 kg</b>
Cod EAN	<b>4 260405 368167</b>



## STAȚII ELECTRICE DIESEL, SERIA HEAVY DUTY SUPER SILENT



Modelele Könnér & Söhnen® Super Silent sunt echipate cu o carcasă cu absorbție fonică sporită, care asigură un nivel de zgomot de doar 68 dB (Lpa 7 m).

O soluție optimă pentru locațiile unde liniștea este esențială — spitale, birouri, hoteluri, clădiri rezidențiale.

### KS 35-3BES



Putere max./nom. 400 V	<b>35/32 kVA</b>
Tensiune	<b>230 V / 400 V</b>
Sistem de control al turației motorului	<b>electronică</b>
Capacitate rezervor combustibil	<b>80 L</b>
Consum de combustibil la sarcină 50%	<b>3.43 L/h</b>
Baterie	<b>85 A·h</b>
Dimensiuni nete (L×l×î)	<b>2160×950×1250 mm</b>
Greutate netă	<b>877 kg</b>
Cod EAN	<b>4 260405 368129</b>



### KS 50-3BES



Putere max./nom. 400 V	<b>50/45 kVA</b>
Tensiune	<b>230 V / 400 V</b>
Sistem de control al turației motorului	<b>electronică</b>
Capacitate rezervor combustibil	<b>80 L</b>
Consum de combustibil la sarcină 50%	<b>4.43 L/h</b>
Baterie	<b>85 A·h</b>
Dimensiuni nete (L×l×î)	<b>2280×950×1250 mm</b>
Greutate netă	<b>967 kg</b>
Cod EAN	<b>4 260405 368143</b>



## BLOC DE COMUTARE AUTOMATĂ ÎN REZERVĂ

Blocul de comutare automată în rezervă (ATS) automatizează procesul de trecere la sursa de rezervă și elimină necesitatea de a porni și opri manual stația electrică la restabilirea alimentării principale.

### KS ATS 4/160HD



Putere consumată	<b>18 W</b>
Tensiune	<b>230 V / 400 V</b>
Putere 230 V / 400 V	<b>36.8 kW / 88.5 kW</b>
Curent (max.) 230 V / 400 V	<b>160 A</b>
Dimensiuni nete (L×l×î)	<b>500×300×600 mm</b>
Greutate netă	<b>24 kg</b>
Cod EAN	<b>4 260405 368259</b>





**KS 35-3BE**      **KS 50-3BE**      **KS 72-3BE**      **KS 110-3BE**

Număr de faze	Trifazat		Trifazat		Trifazat		Trifazat	
	230	400	230	400	230	400	230	400
Tensiune, V	230	400	230	400	230	400	230	400
Putere maximă, kVA	35		50		72		110	
Putere nominală, kVA	32		45		65		100	
Factor de putere, cos φ	1,0 (230 V)	0,8 (400 V)	1,0 (230 V)	0,8 (400 V)	1,0 (230 V)	0,8 (400 V)	1,0 (230 V)	0,8 (400 V)
Curent maxim, A	50.5		72.2		102.8		158.8	
Frecvență, Hz	50		50		50		50	
Clasă de izolație	H		H		H		H	

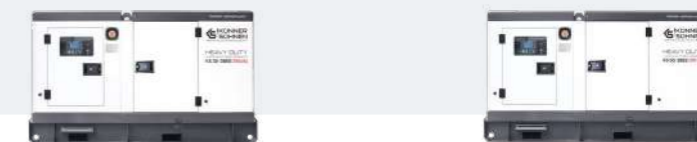
**SPECIFICAȚII MOTOR**

Tip motor	Diesel, 4 cilindri, răcire cu apă, 4 timpi			
Marcă motor	Baudouin	Baudouin	Baudouin	Baudouin
Model motor	4M06G35/5	4M06G50/5	4M10G70/5	4M10G110/5
Turație, rpm	1500	1500	1500	1500
Putere de ieșire, kW	30	44	60	90
Cilindree, cm <sup>3</sup>	2300	2300	4087	4087
Sistem de control al turației motorului	Electronică	Electronică	Electronică	Electronică
Încălzire motor	+	+	+	+

**SPECIFICAȚII GENERALE**

Controler	Datakom D300	Datakom D300	Datakom D300	Datakom D300
Capacitate rezervor combustibil, L	59	78	170	185
Consum combustibil la sarcină 50%*, L/h	3.43	4.43	6.64	9.91
Capacitate carter ulei, L	11.5	11.5	13	13
Volum lichid răcire, L	5	5	9.4	9.4
Nivel zgomot, Lpa (7 m)/Lwa, dB	97/72	97/72	97/72	97/72
Tip carcasă	Fonoizolant, rezistent la umiditate, metalic, pentru toate condițiile meteo, antivandal			
Acoperire carcasă	Acoperire galvanică + vopsire pulbere			
Baterie, A·h	85	85	100	100
Încărcător baterie	Încorporat	Încorporat	Încorporat	Încorporat
Posibilitate conectare ATS	+	+	+	+
Regulator tensiune	Sistem electronic de reglare a tensiunii AVR, de înaltă eficiență			
Clasă protecție alternator	IP23			
Prize	1x32A (400 V) 1 x16A (400 V) 1x16A (230 V) 1x32A (230 V)	1x63A (400 V) 1 x32A (400 V) 1x16A (230 V) 1x32A (230 V)	1x63A (400 V) 1 x32A (400 V) 1x16A (230 V) 1x32A (230 V)	1x63A (400 V) 1 x32A (400 V) 1x16A (230 V) 1x32A (230 V)
Dimensiuni nete (L×l×î), mm	2050×850×1070	2280×900×1070	2550×950×1200	2800×1050×1250
Dimensiuni brute (L×l×î), mm	2080×880×1090	2310×930×1090	2580×980×1270	2830×1080×1270
Greutate netă, kg	748	866	1370	1446
Cod EAN	4 260405 368112	4 260405 368136	4 260405 368150	4 260405 368167

\*Consumul de combustibil depinde de numeroși factori, cum ar fi sarcina, calitatea combustibilului, perioada anului, altitudinea și starea tehnică a generatorului.



**KS 35-3BES**

**KS 50-3BES**

Număr de faze	Trifazat		Trifazat	
	230	400	230	400
Tensiune, V	230	400	230	400
Putere maximă, kVA	35		50	
Putere nominală, kVA	32		45	
Factor de putere, cos φ	1,0 (230 V)	0,8 (400 V)	1,0 (230 V)	0,8 (400 V)
Curent maxim, A	50.5		72.2	
Frecvență, Hz	50		50	
Clasă de izolație	H		H	

**SPECIFICAȚII MOTOR**

Tip motor	Diesel, 4 cilindri, răcire cu apă, 4 timpi	
Marcă motor	Baudouin	Baudouin
Model motor	4M06G35/5	4M06G50/5
Turație, rpm	1500	1500
Putere de ieșire, kW	30	44
Cilindree, cm <sup>3</sup>	2300	2300
Sistem de control al turației motorului	Electronică	Electronică
Încălzire motor	+	+

**SPECIFICAȚII GENERALE**

Controler	Datakom D300	Datakom D300
Capacitate rezervor combustibil, L	80	80
Consum combustibil la sarcină 50%*, L/h	3.43	4.43
Capacitate carter ulei, L	11.5	11.5
Volum lichid răcire, L	5	5
Nivel zgomot, Lpa (7 m)/Lwa, dB	88/68	88/68
Tip carcasă	Fonoizolant, rezistent la umiditate, metalic, pentru toate condițiile meteo, antivandal	
Acoperire carcasă	Acoperire galvanică + vopsire pulbere	
Baterie, A·h	85	85
Încărcător baterie	Încorporat	Încorporat
Posibilitate conectare ATS	+	+
Regulator tensiune	Sistem electronic de reglare a tensiunii AVR, de înaltă eficiență	
Clasă protecție alternator	IP23	
Prize	1x32A (400 V) 1 x16A (400 V) 2x16A (230 V)	1x63A (400 V) 1 x32A (400 V) 1x16A (230 V) 1x32A (230 V)
Dimensiuni nete (L×l×î), mm	2160×950×1250	2280×950×1250
Dimensiuni brute (L×l×î), mm	2190×980×1270	2310×980×1270
Greutate netă, kg	877	967
Cod EAN	4 260405 368129	4 260405 368143

\*Consumul de combustibil depinde de numeroși factori, cum ar fi sarcina, calitatea combustibilului, perioada anului, altitudinea și starea tehnică a generatorului.

TABLOURI DE  
DISTRIBUȚIE

Soluții fiabile și funcționale pentru distribuția sigură a energiei electrice 230 V / 400 V. Echipate cu prize pentru conectarea a **până la 7 grupuri de consumatori cu curent de până la 32 A**. Toate prizele au protecție automată, iar contactele sunt realizate din alamă pentru a preveni coroziunea. Carcasa robustă și componentele de calitate asigură o durată lungă de viață chiar și în condiții de utilizare intensă.

## POTRIVITE PENTRU CONDIȚII DE LUCRU DIFICILE

Construcție  
robustăPlastic ABS  
rezistent  
la uzurăCarcasă cu  
rezistență la  
impact IK10Protecție  
anticorozivăIzolație  
fiabilăEtanșeitate  
IP54

Soluție practică pentru conectarea diferiților consumatori de echipamente cu tensiune joasă.

Carcasă robustă din plastic ABS rezistent la șocuri, protejată împotriva coroziunii și deteriorărilor mecanice.

Capacul transparent permite control vizual ușor al întrerupătoarelor de protecție.

Potrivită pentru utilizare în interior și exterior — pe șantier, în locuințe, garaje sau clădiri utilitare.

GRAD ÎNALT DE PROTECȚIE  
ÎMPOTRIVA INTEMPERIILOR

- ✓ Protecție la stropire
- ✓ Rezistent la praf

- ✓ Montare ușoară pe perete
- ✓ Dimensiuni compacte
- ✓ Conectare simultană la până la 7 grupuri de aparate



KS DB6-P03B



KS DB11-P07B



KS DB11-P24B

Curent nominal, A	32	32	32
Tensiune de lucru nominală, V	230/400	230/400	230/400
Frecvență nominală, Hz	50/60	50/60	50/60
Putere, kW	14	22	22
Tipul sistemului de împământare	TN-C-S		
Tip prize	2xSchuko 230 V 16 A 1xCEE 230 V 32 A 3P	7xSchuko 230 V 16 A	4xSchuko 230 V 16 A 1xCEE 400 V 32 A 5P 1xCEE 400 V 16 A 5P
Bloc terminal	400V 32A, 5x6 mm <sup>2</sup> M32	400V 32A, 5x6 mm <sup>2</sup> M32	400V 32A, 5x6 mm <sup>2</sup> M32
Automatizare protecție	1x32 A 1P(C) 2x16 A 1P(B sau C)	7x16 A 1P(B sau C)	1x16 A 3P(C) 1x32 A 3P(C) 4x16 A 1P(B sau C)
Temperatura de operare	de la -25 °C până la +40 °C		
Rezistența mecanică a carcasei	IK10		
Dimensiuni nete (LxÎxL), mm	135x355x140	245x355x155	245x355x155
Dimensiuni brute (LxÎxL), mm	145x365x150	255x365x165	255x365x165
Greutate netă, kg	≤ 1.8	≤ 2.8	≤ 3.4

Cod QR



Cod EAN

4 260405 366439

4 260405 366545

4 260405 366477





## Prelungitoare pe tambur și prelungitoare-adaptoare

Destinate utilizării în interior și în exterior — pe șantiere, în agricultură și în medii cu umiditate ridicată.

Fabricate din cablu flexibil cu conductor 100% cupru și izolație din cauciuc, rezistentă la radiații UV, deteriorări mecanice, uleiuri și umiditate.

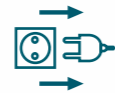
Fiabile, durabile și sigure chiar și în condiții de exploatare dificile.



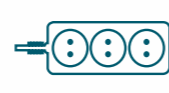
Putere totală  
3000 - 3600 W



Lungimea cablului  
15 - 30 m



Ștecăr  
1x16 A/230 V



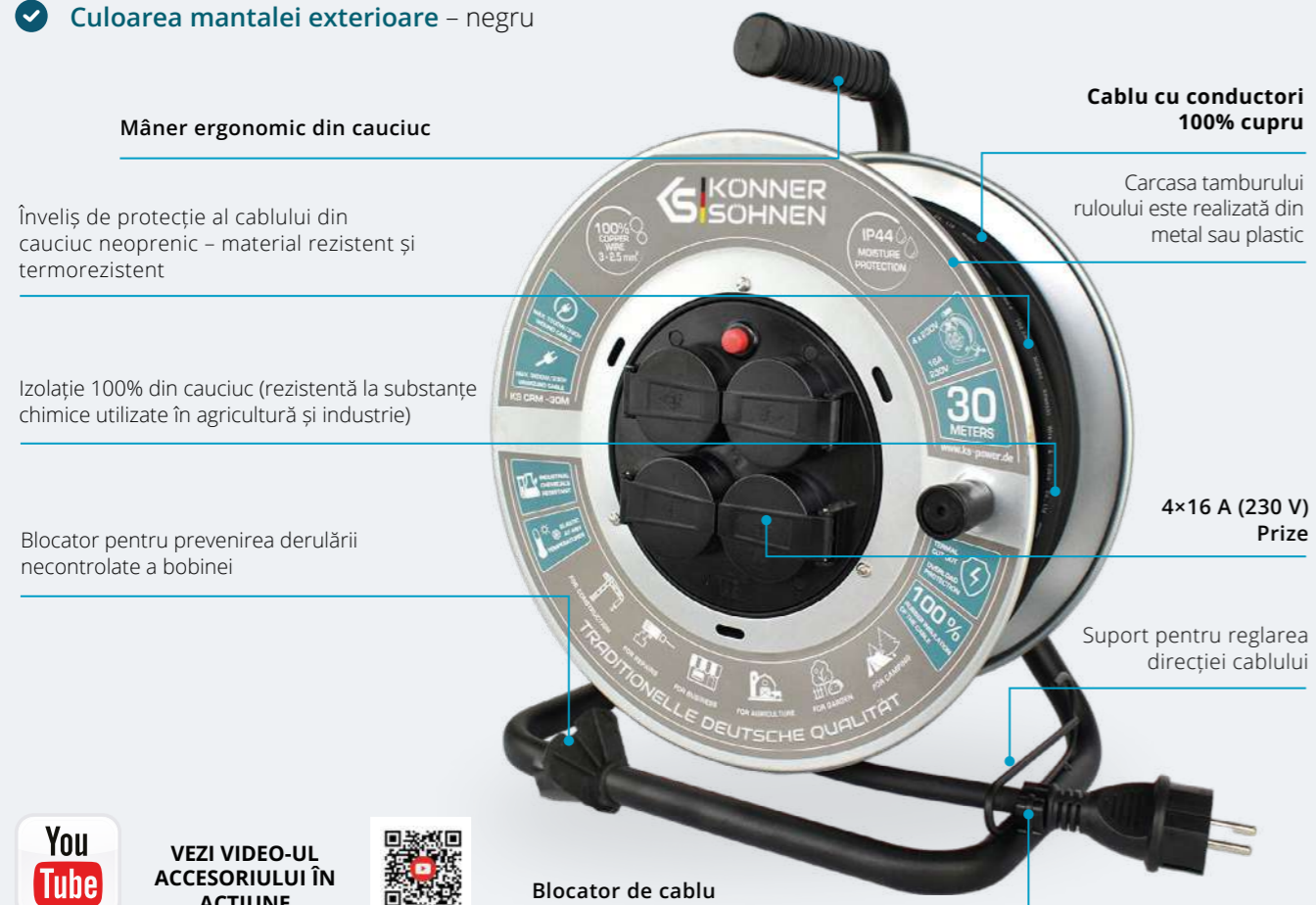
Prize  
4x16 A/230 V

### CARACTERISTICILE CABLULUI

- ✓ **Tip cablu:** H07RN-F 3G2,5
- ✓ **H** – cablu flexibil
- ✓ **07** – tensiune nominală 450 / 750 V
- ✓ **R** – izolație din cauciuc sintetic
- ✓ **N** – manta din cauciuc de cloropren
- ✓ **F** – conductori din cupru
- ✓ **G** – conductor de protecție galben-verde
- ✓ **Număr de conductori** – 3
- ✓ **Culoarea mantalei exterioare** – negru

### REZISTENȚĂ LA FACTORI EXTERNI:

- ✓ rezistenți la îndoire
- ✓ rezistenți la răsucire
- ✓ rezistenți la umiditate
- ✓ rezistenți la radiații UV, ozon, substanțe chimice, lubrifianți și uleiuri minerale, solicitări mecanice



KS CR-15M



KS CR-25M



KS CRM-30M

	KS CR-15M	KS CR-25M	KS CRM-30M
Putere totală (lungimea cablului desfășurat), W	3000	3600	3600
Lungimea cablului, m	15	25	30
Ștecăr	1x16 A/230 V	1x16 A/230 V	1x16 A/230 V
Prize cu capac de protecție	4x16 A/230 V	4x16 A/230 V	4x16 A/230 V
Cablu (100% cupru)	3x1.5 mm <sup>2</sup>	3x2.5 mm <sup>2</sup>	3x2.5 mm <sup>2</sup>
Materialul bobinei	plastic	plastic	metal
Diametrul prelungitorului pe bobină, mm	335	380	390
Clasa de protecție		IP44	
Greutate netă, kg	3.2	6.5	7.8
Greutate brută, kg	4	7	8.5
Cod QR			
Cod EAN	4 260405 363834	4 260405 363827	4 260405 363810



KS EX1M-1S



KS EX1.5M-3S



KS EX3M-4S

	KS EX1M-1S	KS EX1.5M-3S	KS EX3M-4S
<b>PRELUNGITOR-ADAPTOR 32 A → 16 A</b>			
Putere totală (cablu desfășurat), W	3600	5000	5000
Lungime cablu, m	1	1,5	3
Ștecăr	1x32 A/250 V	1x32 A/250 V	1x32 A/250 V
Prize cu capac de protecție	1x16 A/250 V	3x16 A/250 V	4x16 A/250 V
Cablu (cupru 100%)	3x1.5 mm <sup>2</sup>	3x2.5 mm <sup>2</sup>	3x2.5 mm <sup>2</sup>
Clasă de protecție		IP44	
Greutate netă, kg	0.36	0.7	1.45
Greutate brută, kg	0.4	0.78	1.55
Cod QR			
Cod EAN	4 260405 363803	4 260405 363780	4 260405 363797



Prelungitorul este echipat cu un cablu **100% din cupru**. Doar cuprul poate suporta sarcini maxime prelungite, ceea ce conferă cablului durabilitate și îi prelungeste durata de exploatare.



**Clasa de protecție IP44** permite utilizarea acestuia în exterior, precum și în condiții de umiditate crescută, datorită protecției împotriva pătrunderii accidentale a picăturilor de apă și a particulelor solide.



## ACCESORII K&S

Am creat un sortiment complet de accesorii. Toate produsele prezentate sunt utile, iar uneori chiar indispensabile pentru utilizarea echipamentului nostru. De asemenea, vă prezentăm și gama de îmbrăcăminte de marcă. Toate produsele prezentate pot fi folosite atât pentru vânzare, cât și în cadrul activităților promoționale, pentru motivarea clienților și creșterea loialității acestora.

## HUSĂ REZISTENTĂ LA APĂ ȘI PRAF PENTRU GENERATOR

### KS COVER 10



Pentru toate modelele generatoarelor pe benzină din seria KS 2000, 3000

Dimensiuni **600x490x470 mm**

Cod EAN **4 260405 362189**

### KS COVER 20



Pentru toate modelele de generatoare pe benzină din seria KS 5000, KS 7000, KS 9000, KS 10000.  
Pentru toate modelele de generatoare diesel cu cadru deschis din seria frame KS 6000, KS 8000, KS 9000.

Dimensiuni **740x650x550 mm**

Cod EAN **4 260405 362608**



- ✓ Protejează împotriva ploii, zăpezii, gerului, soarelui și vântului
- ✓ Rezistentă la radiații ultraviolete (UV)
- ✓ Rezistentă la ploaie acidă și la excrementele păsărilor
- ✓ Protejează împotriva prafului și murdăriei

## RECIPIENTE PENTRU COMBUSTIBIL



### KS CAN 5

### KS CAN 10

Plastic antistatic special

Volum **5 l** **10 l**

Dimensiuni **260x128x255 mm** **330x165x300 mm**

Cod EAN **4 260405 362127** **4 260405 363025**



## ULEI DE MOTOR

Ulei de motor semi-sintetic de înaltă calitate de la Könnner & Söhnen® pentru motoare pe benzină și diesel. Asigură o protecție fiabilă a motorului, chiar și în condiții de sarcini prelungite și extreme, crescând semnificativ durata sa de viață. Utilizarea acestui ulei în echipamentele noastre garantează funcționarea îndelungată și fără probleme a motorului.

Conține un pachet de aditivi de ultimă generație de la renumita companie Infineum (Marea Britanie).

### KS 10W-30



Volum **1 l**

Clasă de calitate **API SL/CF**

Clasă de vâscozitate **SAE 10W-30**

Cod EAN **4 260405 362165**



ULTRA  
PERFORMANCE

POWER TO WIN

## ULEI PENTRU TRANSMISIE

Reduce frecarea în componentele în mișcare, asigurând performanță și eficiență maximă, minimizează uzura și prelungeste durata de viață fără defecțiuni a transmisiei. Formula optimizată de aditivi garantează funcționarea lină a mecanismului și transferul eficient al puterii, protejând în mod fiabil împotriva depunerilor de carbon, nămol și rugină. Elimină zgomotul și vibrațiile în timpul funcționării.

### KS GEAR OIL 80W-90



Volum **1 l**

Clasă de calitate **API GL-5**

Clasă de vâscozitate **SAE 80W-90**

Cod EAN **4260405364060**



ULTRA  
PERFORMANCE

### KS D-ANTIGEL 20/60



Antigel pentru motorină  
Seria ULTRA Performance Könnner & Söhnen®

Volum **250 ml**

Dozaj **250 ml de aditiv pentru  
40-60 l de combustibil**

Cod EAN **4 260405 365364**



## ANTIGEL

- ✓ Îmbunătățește proprietățile combustibilului diesel la temperaturi scăzute
- ✓ Reduce eficient temperatura de solidificare a motorinei

- ✓ Îmbunătățește pomparea combustibilului și asigură un start facil al motorului la temperaturi scăzute
- ✓ Previne formarea cristalelor de parafină

### KS D-STAB 60



Antigel pentru motorină  
Seria ULTRA Performance de la Könnner & Söhnen®

Volum **250 ml**

Dozaj **250 ml de aditiv pentru  
40-60 l de combustibil**

Cod EAN **4 260405 365371**



## STABILIZATOR PENTRU COMBUSTIBIL DIESEL

- ✓ Asigură calitatea inițială a combustibilului în timpul depozitării.
- ✓ Protejează pompa de înaltă presiune împotriva coroziunii și uzurii chiar și la contactul cu umezeala.

- ✓ Conservă fiabil sistemul de alimentare în perioadele de repaus forțat.
- ✓ Facilitează pornirea ușoară a motorului după depozitare.

### KS G-STAB 60



Antigel pentru motorină  
Seria ULTRA Performance Könnner & Söhnen®

Volum **250 ml**

Dozaj **250 ml de aditiv pentru  
40-60 l de combustibil**

Cod EAN **4 260405 365388**



## STABILIZATOR PENTRU BENZINĂ

- ✓ Asigură calitatea inițială a combustibilului în timpul depozitării.
- ✓ Protejează pompa electrică de combustibil împotriva coroziunii și uzurii

- ✓ Permite pornirea ușoară a motorului după depozitare.
- ✓ Conservă fiabil sistemul de alimentare în cazul pauzelor forțate de funcționare a motorului.

## ÎNCĂRCĂTOR AUTOMAT

CU CONECTOR SAE PENTRU BATERII LiFePO4, AGM, CU ACID PLUMB ȘI GEL.

Încărcătorul compact și ușor de utilizat are conector SAE și este destinat încărcării bateriilor LiFePO4, AGM, cu acid plumb și gel, cu tensiunea de 6 V și 12 V, precum și a bateriilor LiFePO4 cu tensiune nominală de 12,8 V (4 celule). Aceste baterii sunt utilizate în autoturisme, camioane ușoare, tractoare, generatoare, furgonete, case mobile, bărci cu motor etc., cu o capacitate de până la 45 A·h.

### KS-B2A



Tensiune	6 V/12 V/12,8 V
Mod de funcționare	6 V/12 V/STD/GEL/ AGM/LiFePO4
Curent maxim de ieșire	2 A
Tensiune nominală de intrare	230 V/50 Hz
Temperatura de lucru	de la -10 °C până la +40 °C
Capacitatea bateriei	până la 45 Ah
Lungimea cablului	1,8 m
Dimensiuni nete (LxLxI), mm	92,5×65×35 mm
Greutate netă	0,3 kg
Cod EAN	4 260405 365821



Acest încărcător automat este proiectat pentru utilizare la rețeaua de alimentare cu tensiune nominală de 230 V. Pe cablul de încărcare se află un conector SAE, care permite utilizarea clemelor tip „crocodil” sau inelare (furnizate în set), iar cu ajutorul unui adaptor special inclus în pachet puteți schimba polaritatea cablurilor.

Încărcătorul oferă protecție împotriva:

- ✓ Supraîncălzirii
- ✓ Scurtcircuitului
- ✓ Polarității inverse
- ✓ Supraîncărcării bateriei



## SETURI DE TRANSPORT

### KS 3 KIT



Compatibil cu toate modificările generatoarelor pe benzină cu cadru deschis din seria: KS 2000, KS 3000

Semiax	1 buc
Roți	2 buc
Mânere	2 buc
Picioare de susținere	2 buc
Greutate netă/brută	5,0/5,6 kg
Cod EAN	4 260405 363735



### KS 7 KIT



Se potrivește tuturor modificărilor generatoarelor pe benzină cu cadru deschis din seria: KS 5000, KS 7000 (cadru din oțel Ø28 cm).

Ax intermediar	1 buc
Roți	2 buc
Mânere	2 buc
Picioare de suport	2 buc
Greutate netă/brută	5,12/5,66 kg
Cod EAN	4 260405 363766



### KS 10 KIT



Se potrivește pentru toate modificările generatoarelor pe benzină cu cadru deschis din seria KS 9000, KS 10000 și pentru toate modificările generatoarelor diesel KS 6100, KS 8100, KS 9100 (cadru metalic Ø32 cm).

Semiax	1 buc
Roți	2 buc
Mânere	2 buc
Picioare de susținere	2 buc
Greutate netă/brută	5,24/5,78 kg
Cod EAN	4 260405 363759





Accesoriiile noastre sunt indispensabile pentru efectuarea întreținerii tehnice. Ele asigură protecție și confort în utilizare.



**Ochelari de protecție**  
**KS GL-1**



Ochelari din policarbonat **1 buc.**

Cod EAN **4260405364770**



Protecție sigură a mâinilor împotriva deteriorărilor mecanice.

**Mănuși**  
**KS GLOVES L**



100% piele naturală + material textil

Cod EAN **4260405362547**



**Cap**  
**CAP KS**

Culoare **gri**



**TRICOU KS**

Mărime bărbați (M, L, XL)  
Mărime femei (S)



**POLO KS**

Mărime bărbați (M, L, XL)



**RAGLAN KS**

Mărime bărbați (M, L, XL)



## AVANTAJE PENTRU DEALERI

Având peste 15 ani de experiență, Könnner & Söhnen® oferă partenerilor un model de afaceri gata de utilizare — produse fiabile, marketing puternic și service complet post-vânzare. Cunoaștem nevoile fiecărui canal de vânzare și creăm toate condițiile pentru succesul dumneavoastră.

Grupul Dimax asigură service, garanție și suport tehnic pe toate piețele unde este prezentă tehnica K&S.

## DE CE MERITĂ SĂ COLABORAȚI CU K&S

- ✓ Produse de înaltă calitate, verificate în timp și de clienți europeni exigenți.
- ✓ Condiții avantajoase de colaborare și relații de parteneriat transparente.
- ✓ Suport complex de marketing: cataloage, materiale vizuale, video și amenajarea showroom-urilor.
- ✓ Verificare pre-vânzare și controlul calității fiecărui lot în centrul european.
- ✓ Service complet post-vânzare și instruirea vânzătorilor.
- ✓ Piese de schimb originale și garanție oficială.

### SOLUȚIE COMPLETĂ „LA CHEIE”

Alăturându-vă brandului Könnner & Söhnen®, nu primiți doar o gamă de produse — **primiți un sistem de afaceri complet**, susținut de un brand recunoscut, în care au încredere profesioniști și gospodării din toată Europa.

**Suntem interesați de succesul dumneavoastră — să creștem împreună.**

### SUPORT DE MARKETING ȘI SERVICE

Echipa noastră de marketing oferă dealerilor toate instrumentele necesare — fotografiile produselor, materiale video, POS și conținut online — pentru promovare și vânzări eficiente.

Oferim, de asemenea, instruirea vânzătorilor și documentație tehnică clară, pentru a simplifica fiecare etapă a activității.



CALITATE ÎNALTĂ



SEGMENT LARG DE CLIENȚI



INSTRUIREA PERSONALULUI



SERVICE POST-VÂNZARE



CONDIȚII ATRACTIVE DE COLABORARE



ACTIVITATE PRE-VÂNZARE

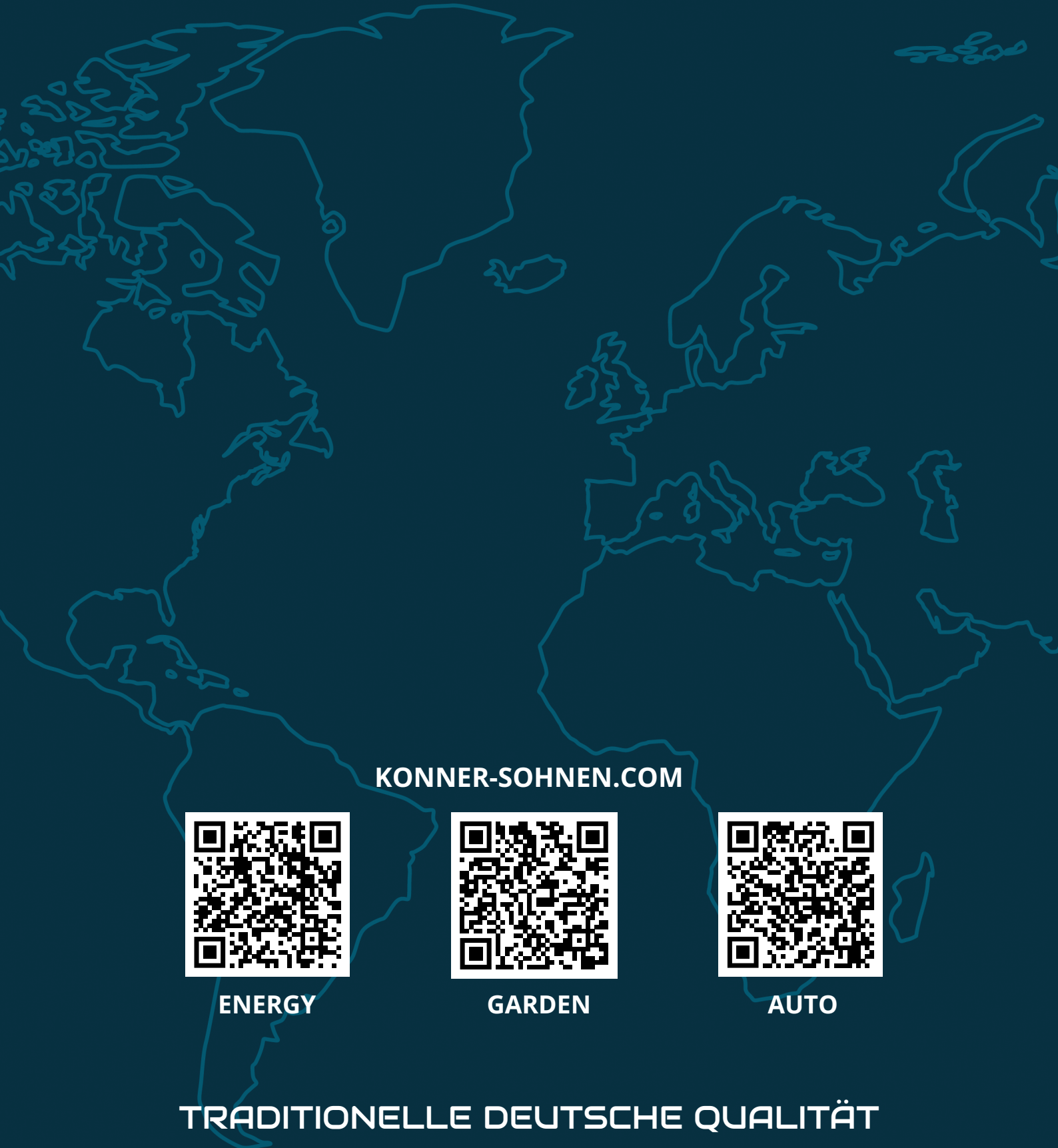


SUPORT DE MARKETING COMPLEX



SERVICE TEHNIC DE ÎNALTĂ CALITATE





[KONNER-SOHNEN.COM](http://KONNER-SOHNEN.COM)



ENERGY



GARDEN



AUTO

TRADITIONELLE DEUTSCHE QUALITÄT